

Clarksburg # 9 Boundary Study **Estudio Limites Geográficos**

Public Information Meeting #2 **Reunión Información Publica #2**

May 4 and 5, 2022

<https://www.montgomeryschoolsmd.org/departments/planning/ClarksburgES9BoundaryStudy.aspx>

Welcome / Bienvenidos

- This meeting is a Zoom Webinar
- Camera and microphone will be available for panelists only
- Please use the Q&A function to ask questions anytime during the meeting
- Questions will be answered at the end of the presentation

- Esta reunión es un seminario web de Zoom
- La cámara y el micrófono estarán disponibles solo para los panelistas
- Utilice la función de preguntas y respuestas para agregar sus preguntas en cualquier momento durante la presentación
- Las preguntas serán respondidas al final de la presentación

Agenda / Agenda

- Current Projections and Available Seats
- Guiding Parameters
- Summary of Options
- Next Steps
- Interactive Map
- Questions and Answers

- Proyecciones actuales y asientos disponibles
- Parámetros rectores
- Resumen de opciones
- Próximos pasos
- Mapa interactivo
- Preguntas y respuestas



BOE Adopted Resolution/Resolución adoptada por la Junta de educación

- Conduct boundary study to include Clarksburg, William B. Gibbs, Jr., Little Bennett, and Wilson Wims, elementary schools
 - Release boundary report summer 2022
 - Superintendent to release recommendation October 2022 as part of amended FY 2023-2028 CIP
 - Board of Education take action in November 2022
- Realizar un estudio de perímetros para incluir a las escuelas primarias Clarksburg, William B. Gibbs, Jr., Little Bennett, y Wilson Wims.
 - Publicar informe de perímetros en el verano de 2022
 - Recomendación del superintendente en octubre de 2022 como parte del CIP del año fiscal 2023-2028 cambiado
 - La Junta de Educación tomará acción en noviembre de 2022

Current Projections and Available Seats/ Proyecciones actuales y asientos disponibles

Schools		Official* 2021-2022	Projections					
			2022-2023	2023-2024	2024-2025	2025-2026	2026-2027	2027-2028
Clarksburg ES	Program Capacity	342	342	342	342	342	342	342
	Enrollment	771	875	965	962	977	992	983
	Available Space	-429	-533	-623	-620	-635	-650	-641
Clarksburg #9 ES	Program Capacity	0	0	721	721	721	721	721
	Enrollment	0	0	0	0	0	0	0
	Available Space	0	0	721	721	721	721	721
William B. Gibbs, Jr. ES	Program Capacity	726	726	726	726	726	726	726
	Enrollment	516	552	550	574	579	592	592
	Available Space	210	174	176	152	147	134	134
Little Bennett ES	Program Capacity	621	621	621	621	621	621	621
	Enrollment	642	627	613	595	577	561	570
	Available Space	-21	-6	8	26	44	60	51
Wilson Wims ES	Program Capacity	739	739	739	739	739	739	739
	Enrollment	598	597	595	582	607	624	618
	Available Space	141	142	144	157	132	115	121

* Source: Office of Shared Accountability, as of September 30th, 2021

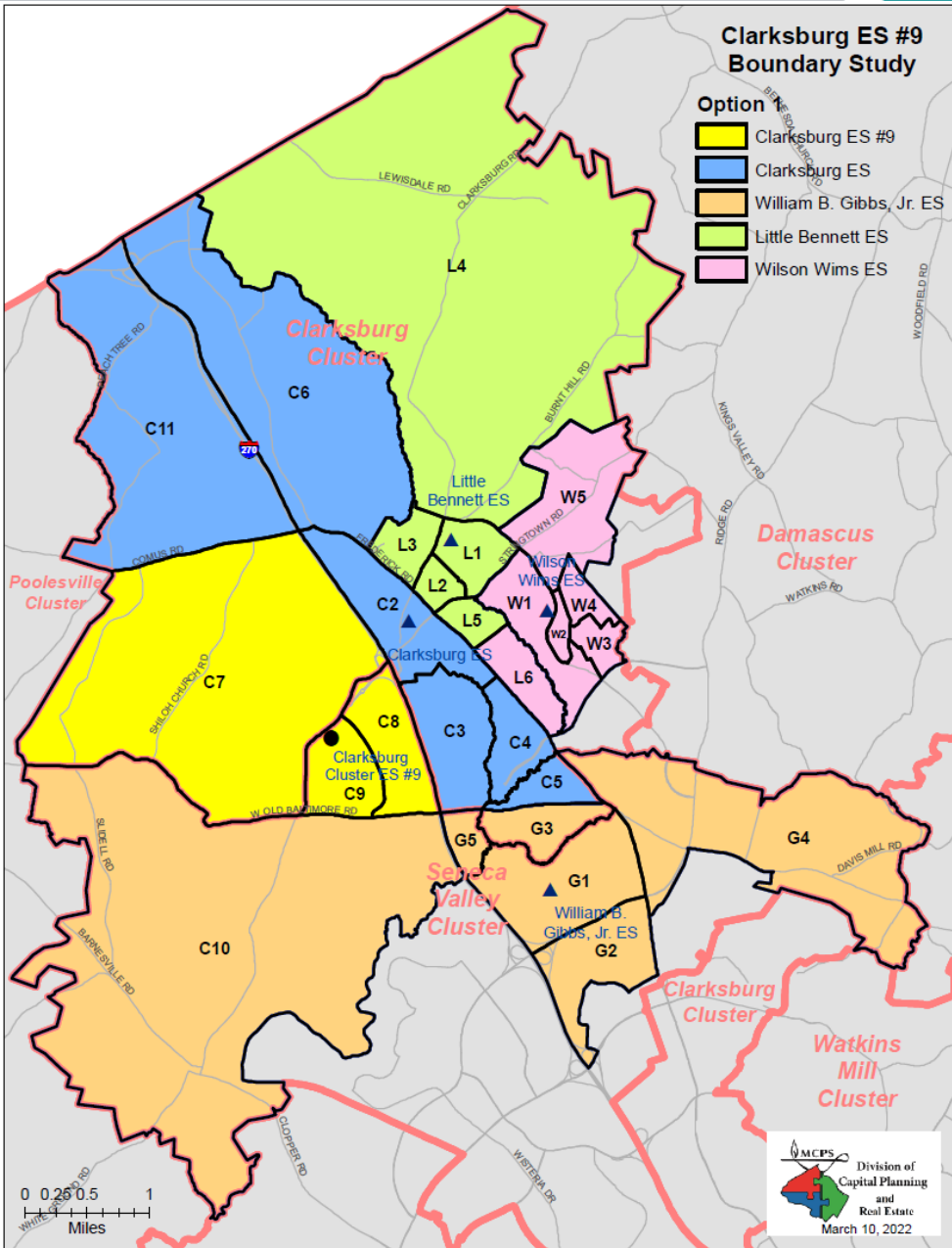
Guiding Parameters for Option Development/ Parámetros guía para el desarrollo de opciones

- Four policy factors
 - *Demographic Characteristics of Student Population*
 - *Geography*
 - *Facility Utilization*
 - *Stability of School*
- Maintain walkers
- Avoid triple split-articulations
- Grandfather Grade 5 students
- Cuatro factores de la política
 - *Características demográficas de la población estudiantil*
 - *Geografía*
 - *Utilización de instalaciones*
 - *Estabilidad de la escuela*
- Mantener caminantes
- Evitar las articulaciones triple divididas
- Mantener a los estudiantes de quinto grado en sus escuelas actuales

Summary of Options/Resumen de Opciones

- Six staff developed options
- Options advance 4 policy factors to differing degrees
- Developed options assume grandfathering Grades 5
 - Note: BOE will make final decision on all grandfathering
- Seis miembros del personal desarrollaron opciones
- Las opciones hacen avanzar a 4 factores de política en diferentes grados
- Las opciones desarrolladas asumen derechos adquiridos de 5.º grado
 - Nota: BOE tomará la decisión final sobre estudiantes de Quinto que se mantienen en sus escuelas actual

Option 1 / Opción 1

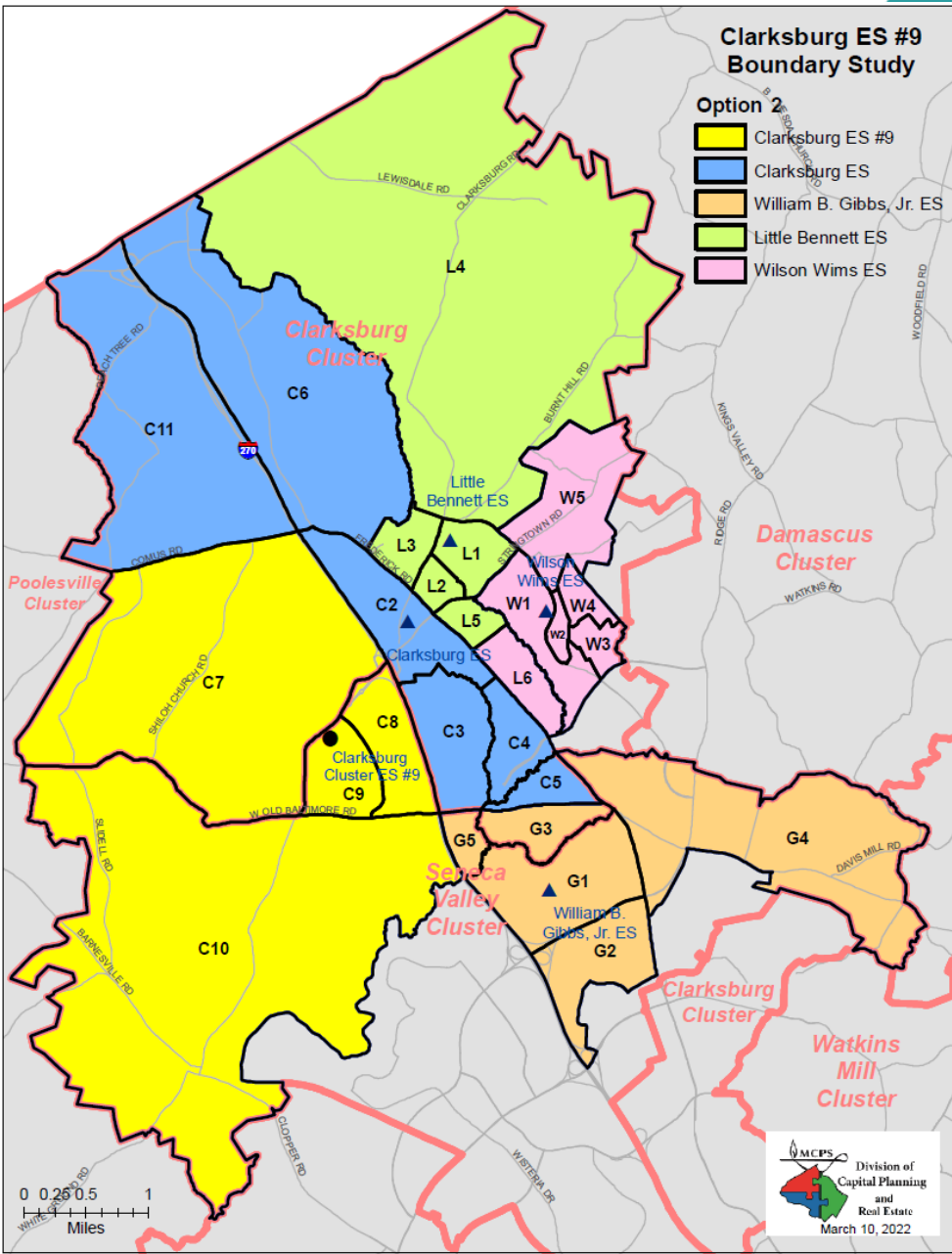


Student Reassignments	
From	To
Clarksburg ES	Clarksburg ES #9
Clarksburg ES	William B. Gibbs, Jr. ES
Little Bennett ES	Wilson Wims ES

School	Demographic Changes				Utilization Range 2023–2027	Geography
	FARMS %		ESOL %			
	Current	Proposed Change	Current	Proposed Change		
Clarksburg ES	21.0	22.1	19.5	18.8	148%-83%	Contiguous
Clarksburg ES #9	0	19.2	0	19.7	58%-87%	Contiguous
William B. Gibbs ES	31.6	31.8	18.0	18.3	81%-91%	Contiguous
Little Bennett ES	23.1	22.5	15.6	15.5	95%-87%	Contiguous
Wilson Wims ES	12.9	13.8	7.5	7.9	83%-88%	Contiguous

MONTGOMERY COUNTY PUBLIC SCHOOLS

Expanding Opportunity and Unleashing Potential

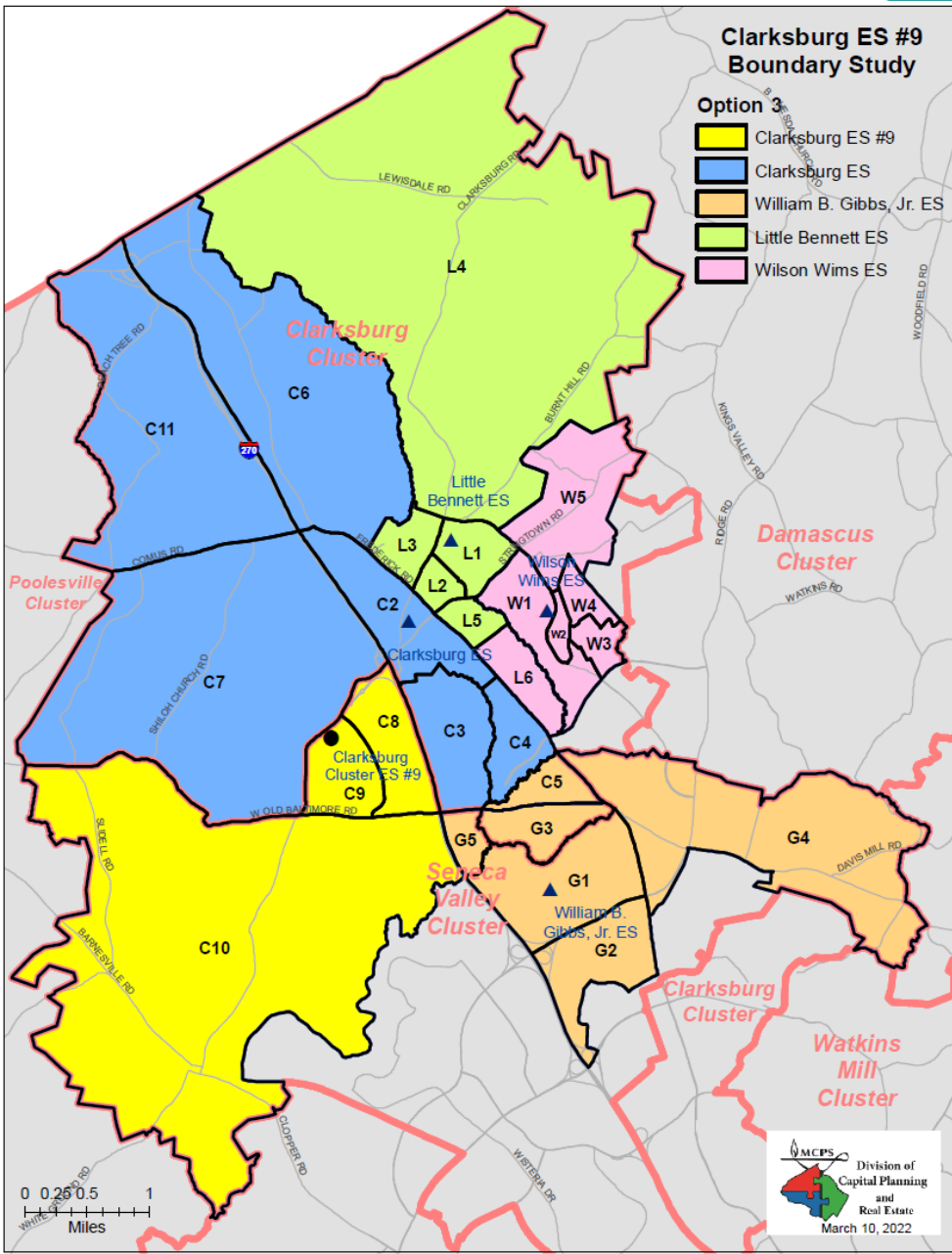


Option 2 / Opción 2

Student Reassignments	
From	To
Clarksburg ES	Clarksburg ES #9
Little Bennett ES	Wilson Wims ES

School	Demographic Changes				Utilization Range 2023-2027	Geography
	FARMS %		ESOL %			
	Current	Proposed Change	Current	Proposed Change		
Clarksburg ES	21.0	22.1	19.5	18.8	148%-83%	Contiguous
Clarksburg ES #9	0	20.3	0	19.9	64%-97%	Contiguous
William B. Gibbs ES	31.6	31.6	18.0	18.0	76%-82%	Contiguous
Little Bennett ES	23.1	21.7	15.6	15.0	95%-87%	Contiguous
Wilson Wims ES	12.9	13.8	7.5	7.9	83%-88%	Contiguous

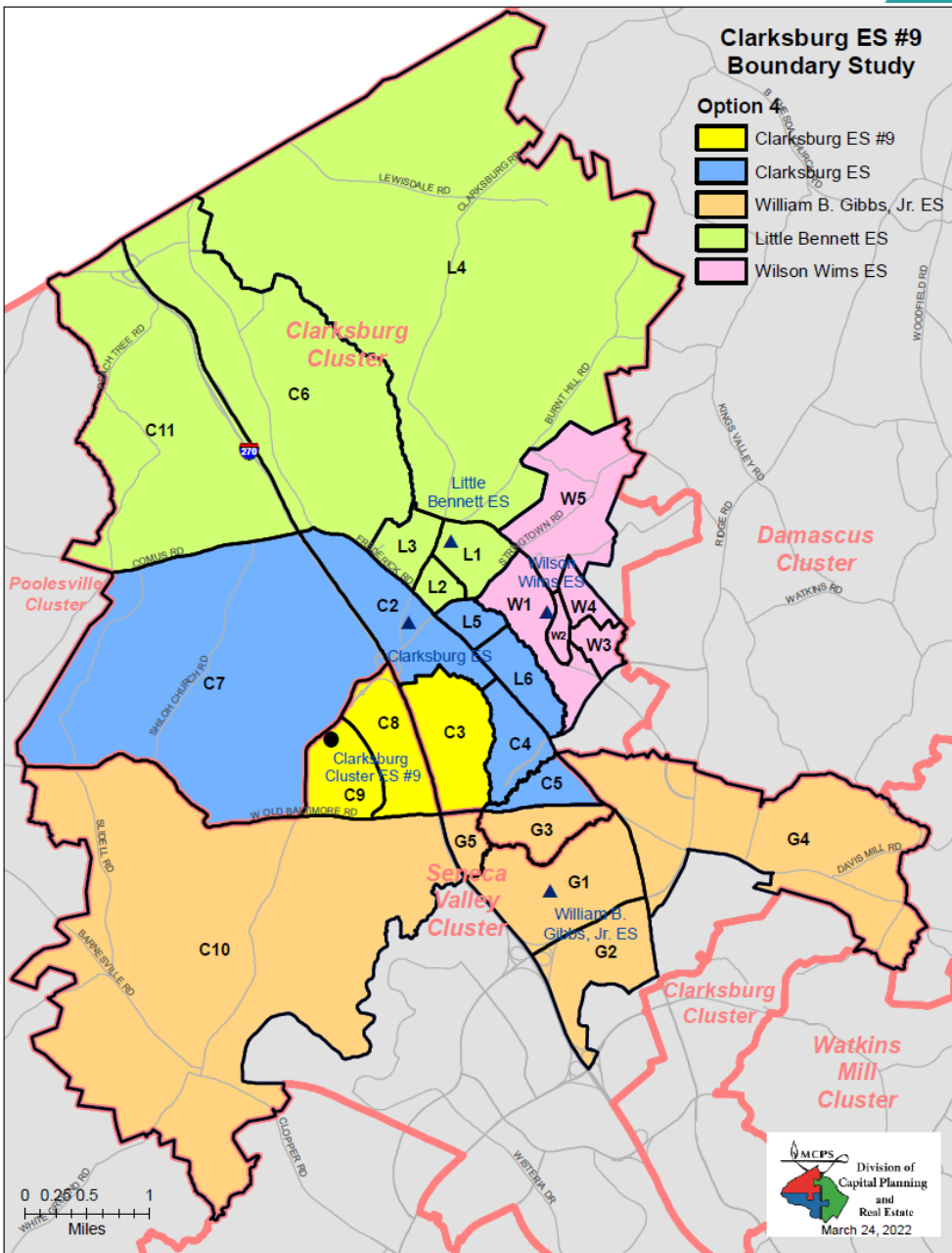
Option 3 / Opción 3



Student Reassignments	
From	To
Clarksburg ES	Clarksburg ES #9
Clarksburg ES	William B. Gibbs, Jr. ES
Little Bennett ES	Wilson Wims ES

School	Demographic Changes				Utilization Range 2023–2027	Geography
	FARMS %		ESOL %			
	Current	Proposed Change	Current	Proposed Change		
Clarksburg ES	21.0	23.1	19.5	17.7	142%-101%	Contiguous
Clarksburg ES #9	0	20.0	0	20.0	61%-83%	Contiguous
William B. Gibbs ES	31.6	30.7	18.0	18.6	81%-87%	Contiguous
Little Bennett ES	23.1	22.5	15.6	15.5	95%-87%	Contiguous
Wilson Wims ES	12.9	13.8	7.5	7.9	83%-88%	Contiguous

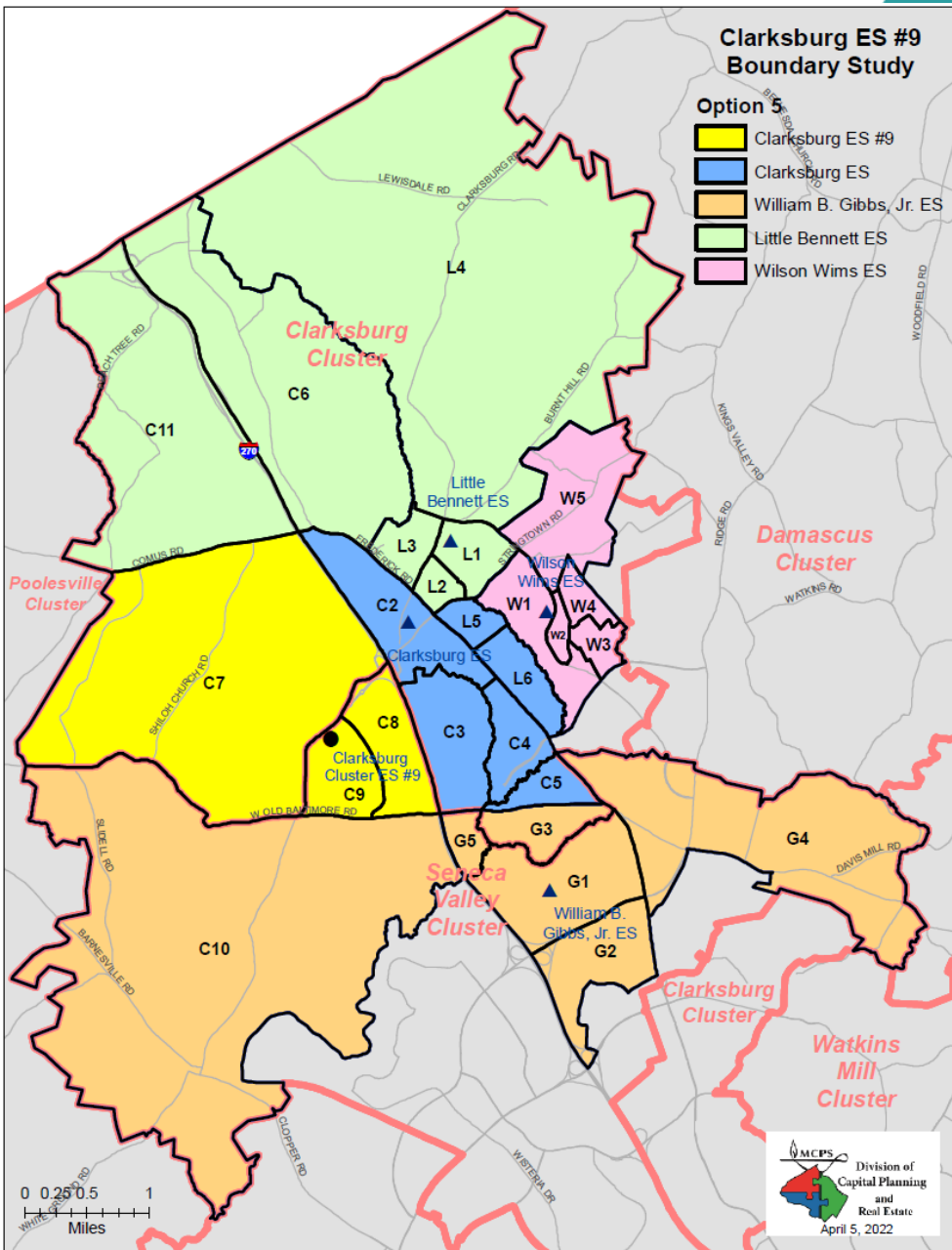
Option 4 / Opción 4



Student Reassignments	
From	To
Clarksburg ES	Clarksburg ES #9
Clarksburg ES	Little Bennett ES
Clarksburg ES	William B. Gibbs, Jr. ES
Little Bennett ES	Clarksburg ES

School	Demographic Changes				Utilization Range 2023-2027	Geography
	FARMS %		ESOL %			
	Current	Proposed Change	Current	Proposed Change		
Clarksburg ES	21.0	15.4	19.5	9.7	140%-100%	Contiguous
Clarksburg ES #9	0	21.9	0	21.1	69%-88%	Contiguous
William B. Gibbs ES	31.6	31.8	18.0	18.2	81%-91%	Contiguous
Little Bennett ES	23.1	23.3	15.6	17.2	91%-81%	Contiguous
Wilson Wims ES	12.9	12.9	7.5	7.5	81%-84%	Contiguous

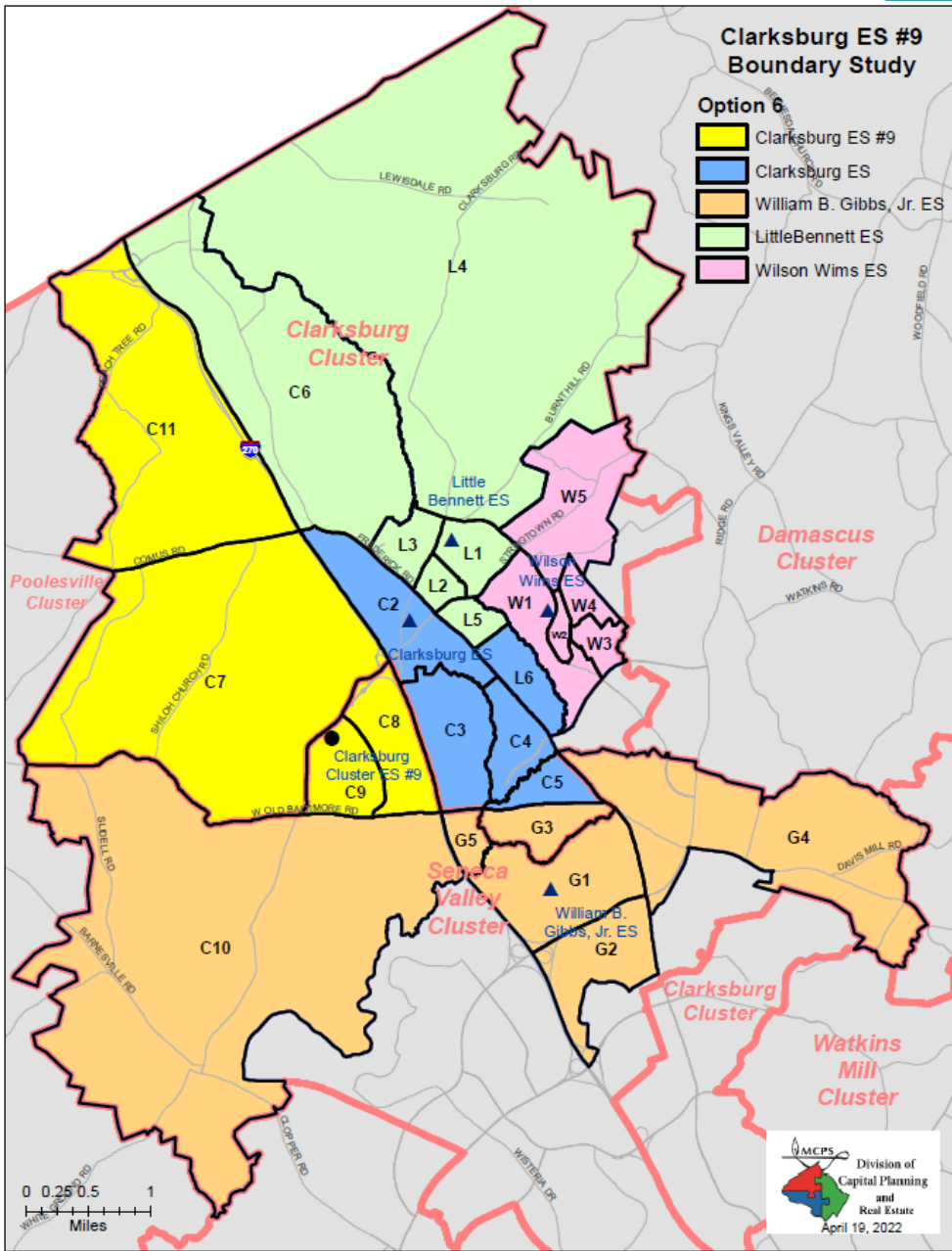
Option 5 / Opción 5



Student Reassignments	
From	To
Clarksburg ES	Clarksburg ES #9
Clarksburg ES	Little Bennett ES
Clarksburg ES	William B. Gibbs, Jr. ES
Little Bennett ES	Clarksburg ES

School	Demographic Changes				Utilization Range 2023-2027	Geography
	FARMS %		ESOL %			
	Current	Proposed Change	Current	Proposed Change		
Clarksburg ES	21.0%	21.5%	19.5%	15.3%	162%-102%	Contiguous
Clarksburg ES #9	NA	19.2%	NA	19.7%	58%-87%	Contiguous
William B. Gibbs ES	31.6%	31.8%	18.0%	18.2%	81%-91%	Contiguous
Little Bennett ES	23.1%	23.3%	15.6%	17.2%	91%-81%	Contiguous
Wilson Wims ES	12.9%	12.9%	7.5%	7.5%	81%-84%	Contiguous

Option 6 / Opción 6



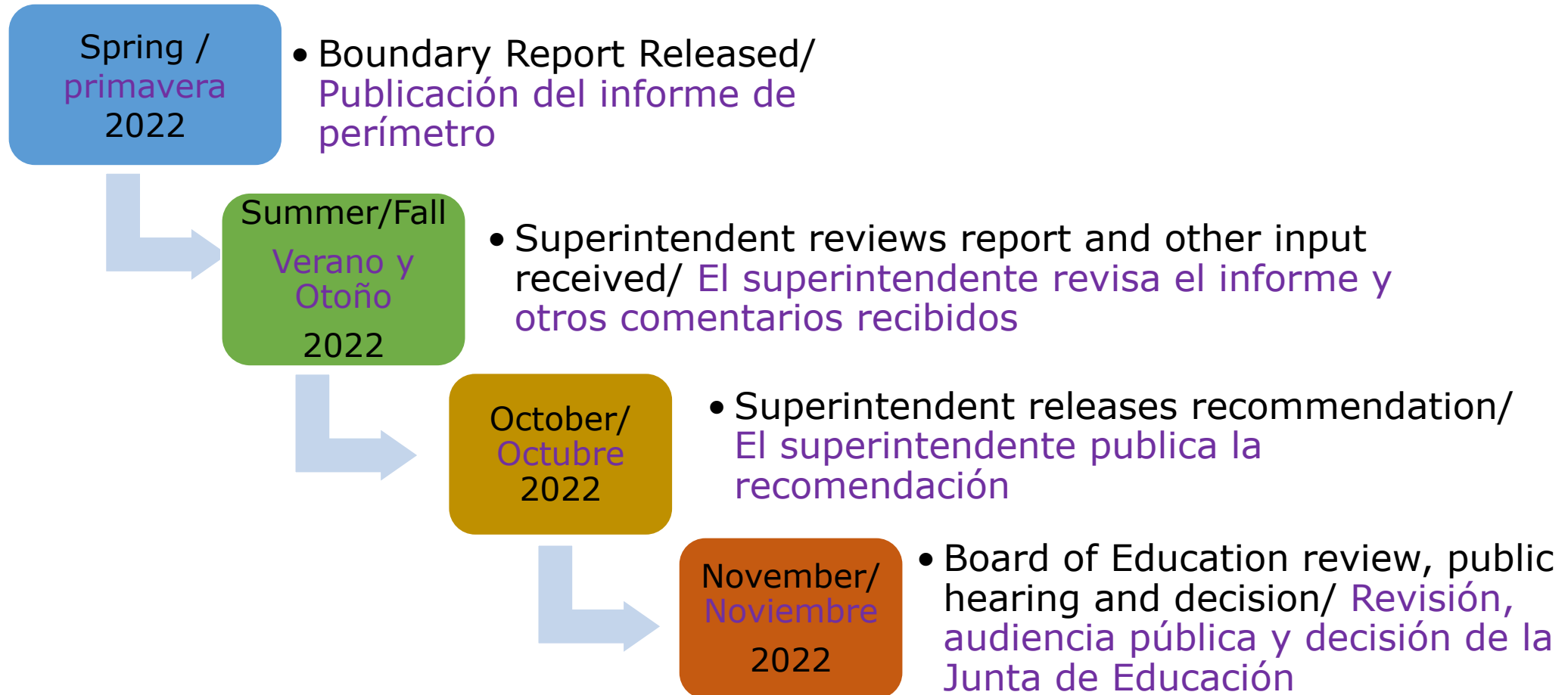
Student Reassignments	
From	To
Clarksburg ES	Clarksburg ES #9
Clarksburg ES	Little Bennett ES
Clarksburg ES	William B. Gibbs, Jr. ES
Little Bennett ES	Clarksburg ES

School	Demographic Changes				Utilization Range 2023-2027	Geography
	FARMS %		ESOL %			
	Current	Proposed Change	Current	Proposed Change		
Clarksburg ES	21.0%	18.5%	19.5%	15.8%	149%-84%	Contiguous
Clarksburg ES #9	NA	22.1%	NA	21.0%	60%-89%	Contiguous
William B. Gibbs ES	31.6%	31.8%	18.0%	18.2%	81%-91%	Contiguous
Little Bennett ES	23.1%	22.4%	15.6%	15.4%	97%-89%	Contiguous
Wilson Wims ES	12.9%	12.9%	7.5%	7.5%	81%-84%	Contiguous

Schedule of Meetings/ Calendario de Reuniones (7:00-8:30 pm)

Date	Action	Location
March 9 ✓	Public Information Meeting #1	Virtual Meeting
March 10 ✓	Public Information Meeting #1	Virtual Meeting
March 11 ✓	Release of Survey #1 https://www.montgomeryschoolsmd.org/departments/planning/ClarksburgES9BoundaryStudy.aspx	Online
March 30 ✓	Presentation of 1 st Round of Options/Question and Answers	Virtual Meeting
March 31 ✓	Presentation of 1 st Round of Options/Question and Answers	Virtual Meeting
April 1 ✓	Release of Survey #2 (Survey closes April 15 at 11:59 PM) https://www.montgomeryschoolsmd.org/departments/planning/ClarksburgES9BoundaryStudy.aspx	Online
April 27 ✓	Presentation of 2 nd Round of Options/Questions and Answers (if needed)	Virtual Meeting
April 28 ✓	Presentation of 2 nd Round of Options/Questions and Answers (if needed)	Virtual Meeting
April 29 ✓	Release of Survey #3 (Survey closes May 13 at 11:59 PM) https://www.montgomeryschoolsmd.org/departments/planning/ClarksburgES9BoundaryStudy.aspx	Online
May 4	Public Information Meeting #2	Virtual Meeting
May 5	Public Information Meeting #2	Virtual Meeting

Next Steps / Próximos pasos



Boundary Report and Review/ Informe y revisión de perímetros

Boundary Report

Informe de Perímetros

(Spring 2022/ Primavera
2022)

Superintendent Review

Revisión del superintendente

(Summer and Fall 2022/
Verano y Otoño 2022)

- Description of process/ Descripción del proceso
- Summary of options/ Resumen de opciones
- Stakeholder survey information and analysis/
Información y análisis de encuestas
- Superintendent reviews report including all options developed and other stakeholder input/ El superintendente revisa el informe, incluidas todas las opciones desarrolladas y otras aportaciones de las partes interesadas
- Superintendent may request staff to develop other options for review/ El superintendente puede solicitar al personal que desarrolle otras opciones para su revisión.

Recommendation Release/ Lanzamiento de recomendación

Superintendent's Recommendation/ Recomendación del superintendente (October/ Octubre 2022)

- Will include explanation on how policy factors are advanced and rationale for recommendation/ incluirá una explicación sobre cómo se avanzan los factores de póliza y la justificación de la recomendación
- Superintendent will make recommendations regarding implementation of grandfathering and phasing of the boundary changes/ El superintendente hará recomendaciones sobre los estudiantes eximidos y gradualmente hacer los cambios de perímetros

Recommendation Release/ Lanzamiento de recomendación

Stakeholder
Engagement/
Participación de
los interesados
(mid-October—
November/ a
mitad de octubre-
noviembre 2022)

- Once released, stakeholders can contact BOE to offer support for the recommendation or advocate for another staff developed option/Una vez liberados, las partes interesadas pueden comunicarse con la Junta de Educación para ofrecer aporte para la recomendación y propugnar por otras opciones
- Support for alternative by BOE member does not necessarily indicate support for alternative over superintendent's recommendation/ El apoyo a la alternativa por parte de un miembro de la Junta de Educación no necesariamente indica el apoyo a la alternativa sobre la recomendación del superintendente

BOE Process/ Proceso de la Junta de Educación

BOE Work
Sessions/
Sesiones de
trabajo BOE
(November/
Noviembre 2022)

- Staff presents boundary recommendation to BOE members/ El personal presenta una recomendación de perímetros a los miembros de la Junta de Educación
- BOE offers and votes on possible alternatives to superintendent's recommendation/ la Junta de Educación ofrece y vota sobre posibles alternativas a la recomendación del superintendente
- Requires majority vote by BOE members for consideration during public hearing/ Requiere el voto mayoritario de los miembros de la la Junta de Educación para su consideración durante la audiencia pública
- More than one alternative may be considered by BOE/ Más de una alternativa puede ser considerada por la Junta de Educación

BOE Process/ **Proceso de la Junta de Educación**

**BOE Public Hearing/
Audiencia pública de BOE
(November/
Noviembre 2022)**

- Cluster coordinators and individual members of the community are given an opportunity to testify in support or against superintendent's recommendation and/or any BOE adopted alternatives/ Los coordinadores de grupo y los miembros individuales de la comunidad tienen la oportunidad de testificar en apoyo o en contra de la recomendación del superintendente y / o cualquier alternativa adoptada por la Junta de Educación

BOE Decision and Implementation/ Decisión e implementación de la Junta de Educación

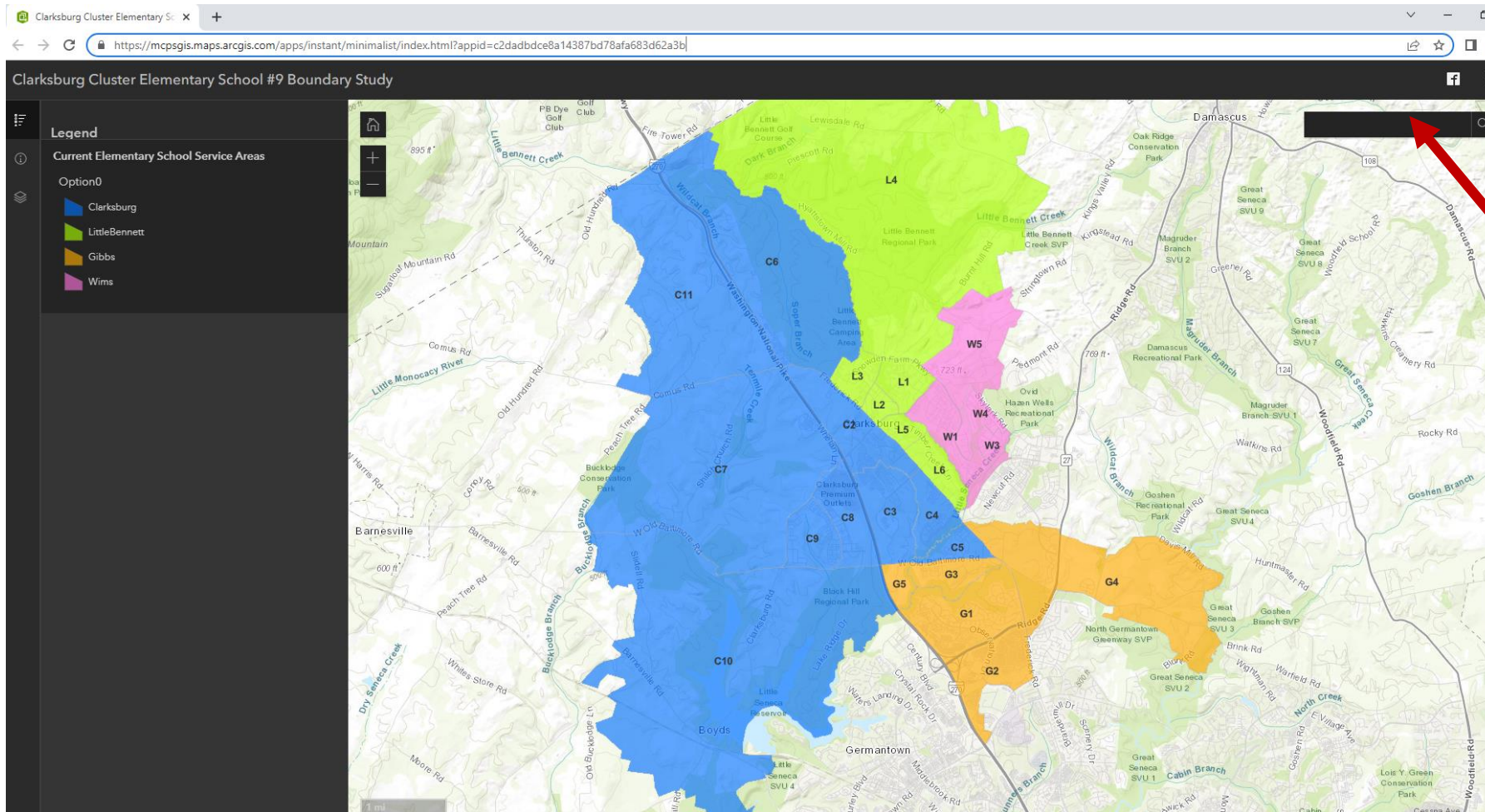
**BOE Action/
Acción de la Junta de Educación**
(November/ **Noviembre** 2022)

- BOE takes action at end of November 2022/ **La junta entra en acción a finales de noviembre de 2022**
- BOE will make final decision on grandfathering and phasing of the boundary changes/ **La junta tomará la decisión final sobre los estudiantes eximidos**

**Implementation/
Implementación**
(September/ **septiembre** 2023)

- Boundaries take effect in September 2023/ **Los nuevos perímetros entrarán en efecto en septiembre de 2023**

Interactive Map/Mapa Interactivo



Type your
address
here/escrba su
dirección aquí

Survey / Encuesta

← → ↻ 🔒 montgomeryschoolsmd.org/departments/planning/ClarksburgES9BoundaryStudy.aspx 🔍 📄 ☆ 🗄

Search site...

SEARCH



Quick Links

PLANNING INFORMATION

[Planning Home](#)

[Boundary Studies](#)

[Capital Improvements Program/Master Plan](#)

[School Assignment Tool and Boundary Maps](#)

[Archive](#)

REAL ESTATE INFORMATION

[Real Property Report](#)

CLARKSBURG ELEMENTARY SCHOOL #9 BOUNDARY STUDY

Survey Links - The survey closes on May 13th at 11:59 PM.

- [English](#)
- [Spanish](#)
- [French](#)
- [Chinese](#)
- [Korean](#)
- [Vietnamese](#)
- [Amharic](#)

<https://www.montgomeryschoolsmd.org/departments/planning/ClarksburgES9BoundaryStudy.aspx>

Websites / Sitios Web

- <https://www.montgomeryschoolsmd.org/departments/planning/>
- <https://www.montgomeryschoolsmd.org/departments/planning/ClarksburgES9BoundaryStudy.aspx>
- boe@mcpsmd.org

Questions / Preguntas

