

Estudio de Límites Geográficos para las Zonas Escolares de Clarksburg, Northwest y Seneca Valley

Marzo 2019

Opción #1	<u>Reasignaciones Propuestas para las Escuelas Secundarias</u> Reasignar Capt. James E. Daly ES y Fox Chapel ES desde Quince Orchard HS a Seneca Valley HS <u>Reasignaciones Propuestas para las Escuelas de Enseñanza Media</u> Reasignar una parte de Great Seneca Creek ES desde Clemente MS a Kingsview MS
Opción #2	<u>Reasignaciones Propuestas para las Escuelas Secundarias</u> Reasignar Capt. James E. Daly ES y William B. Gibbs ES desde Clarksburg HS a Seneca Valley HS <u>Reasignaciones Propuestas para las Escuelas de Enseñanza Media</u> Reasignar Fox Chapel ES desde Neelsville MS a Rocky Hill MS Reasignar William B. Gibbs ES desde Rocky Hill MS a Neelsville MS Reasignar una parte de Great Seneca Creek ES desde Clemente MS a Kingsview MS
Opción #3	<u>Reasignaciones Propuestas para las Escuelas Secundarias</u> Reasignar James E. Daly ES y William B. Gibbs ES desde Clarksburg HS a Seneca Valley HS Reasignar Clopper Mill Island (Isla: parte separada de la escuela) desde Northwest HS a Seneca Valley HS Reasignar Spark M. Matsunaga ES Island (Isla: parte separada de la escuela) desde Northwest HS a Seneca Valley HS <u>Reasignaciones Propuestas para las Escuelas de Enseñanza Media</u> Reasignar Fox Chapel ES desde Neelsville MS a Rocky Hill MS Reasignar William B. Gibbs ES desde Rocky Hill MS a Neelsville MS Reasignar Spark M. Matsunaga ES Island (Isla: parte separada de la escuela) desde Kingsview MS a Martin Luther King Jr. MS Reasignar una parte de Great Seneca Creek ES desde Clemente MS a Kingsview MS
Opción #4	<u>Reasignaciones Propuestas para las Escuelas Secundarias</u> Reasignar Darnestown ES desde Northwest HS a Seneca Valley HS Reasignar Little Bennett ES desde Clarksburg HS a Seneca Valley HS <u>Reasignaciones Propuestas para las Escuelas de Enseñanza Media</u> Reasignar Darnestown ES desde Lakelands Park MS a King MS Reasignar una parte de Great Seneca Creek ES desde Clemente MS a Kingsview MS
Opción #5	<u>Reasignaciones Propuestas para las Escuelas Secundarias</u> Reasignar Germantown ES desde Northwest HS a Seneca Valley HS Reasignar William B. Gibbs ES desde Clarksburg HS a Seneca Valley HS Reasignar Clopper Mill ES Island (Isla: parte separada de la escuela) desde Northwest HS a Seneca Valley HS Reasignar Spark M. Matsunaga ES Island (Isla: parte separada de la escuela) desde Northwest HS a Seneca Valley HS <u>Reasignaciones Propuestas para las Escuelas de Enseñanza Media</u> Reasignar una Parte de Great Seneca Creek ES desde Clemente MS a Kingsview MS Reasignar Spark M. Matsunaga ES Island (Isla: parte separada de la escuela) desde Kingsview MS a Martin Luther King, Jr. MS
Opción #5a	<u>Reasignaciones Propuestas para las Escuelas Secundarias</u> Reasignar Germantown ES desde Northwest HS a Seneca Valley HS Reasignar William B. Gibbs ES desde Clarksburg HS a Seneca Valley HS Reasignar Clopper Mill ES Island (Isla: parte separada de la escuela) desde Northwest HS a Seneca Valley HS Reasignar Spark M. Matsunaga ES Island (Isla: parte separada de la escuela) desde Northwest HS a Seneca Valley HS <u>Reasignaciones Propuestas para las Escuelas de Enseñanza Media</u> Reasignar una parte de Great Seneca Creek ES desde Clemente MS a Kingsview MS Reasignar William B. Gibbs ES desde Rocky Hill MS a Martin Luther King, Jr. MS Reasignar Spark M. Matsunaga ES Island (Isla: parte separada de la escuela) desde Kingsview MS a Martin Luther King, Jr. MS
Opción #6	<u>Reasignaciones Propuestas para las Escuelas Secundarias</u> Reasignar una parte de William Gibbs ES (al sur de Old Baltimore Road y al oeste de la Ruta 355) desde Clarksburg HS a Seneca Valley HS Reasignar Fox Chapel ES desde Clarksburg ES a Seneca Valley HS Reasignar la parte norte de Germantown ES desde Northwest HS a Seneca Valley HS Reasignar Clopper Mill ES Island (Isla: parte separada de la escuela) desde Northwest HS a Seneca Valley HS Reasignar Spark M. Matsunaga ES Island (Isla: parte separada de la escuela) desde Northwest HS a Seneca Valley HS <u>Reasignaciones Propuestas para las Escuelas de Enseñanza Media</u> Reasignar Fox Chapel ES desde Neelsville MS a Martin Luther King, Jr. MS Reasignar una parte de Great Seneca Creek ES desde Clemente MS a Kingsview MS Reasignar Spark M. Matsunaga ES Island (Isla: parte separada de la escuela) desde Kingsview MS a Martin Luther King, Jr. MS
Opción #7	<u>Reasignaciones Propuestas para las Escuelas Secundarias</u> Reasignar McNair ES desde Northwest HS a Seneca Valley HS Reasignar Fox Chapel ES desde Clarksburg HS a Seneca Valley HS <u>Reasignaciones Propuestas para las Escuelas de Enseñanza Media</u> Reasignar Fox Chapel ES desde Neelsville MS a Clemente MS Reasignar Germantown ES desde Clemente MS a Kingsview MS Reasignar una parte de Great Seneca Creek ES desde Clemente MS a Kingsview MS

Número Actual de Estudiantes y Datos Demográficos

Estudio de Límites Geográficos para las Zonas Escolares de Clarksburg, Northwest y Seneca Valley

Marzo 2019

Número Actual de Estudiantes y Datos Demográficos

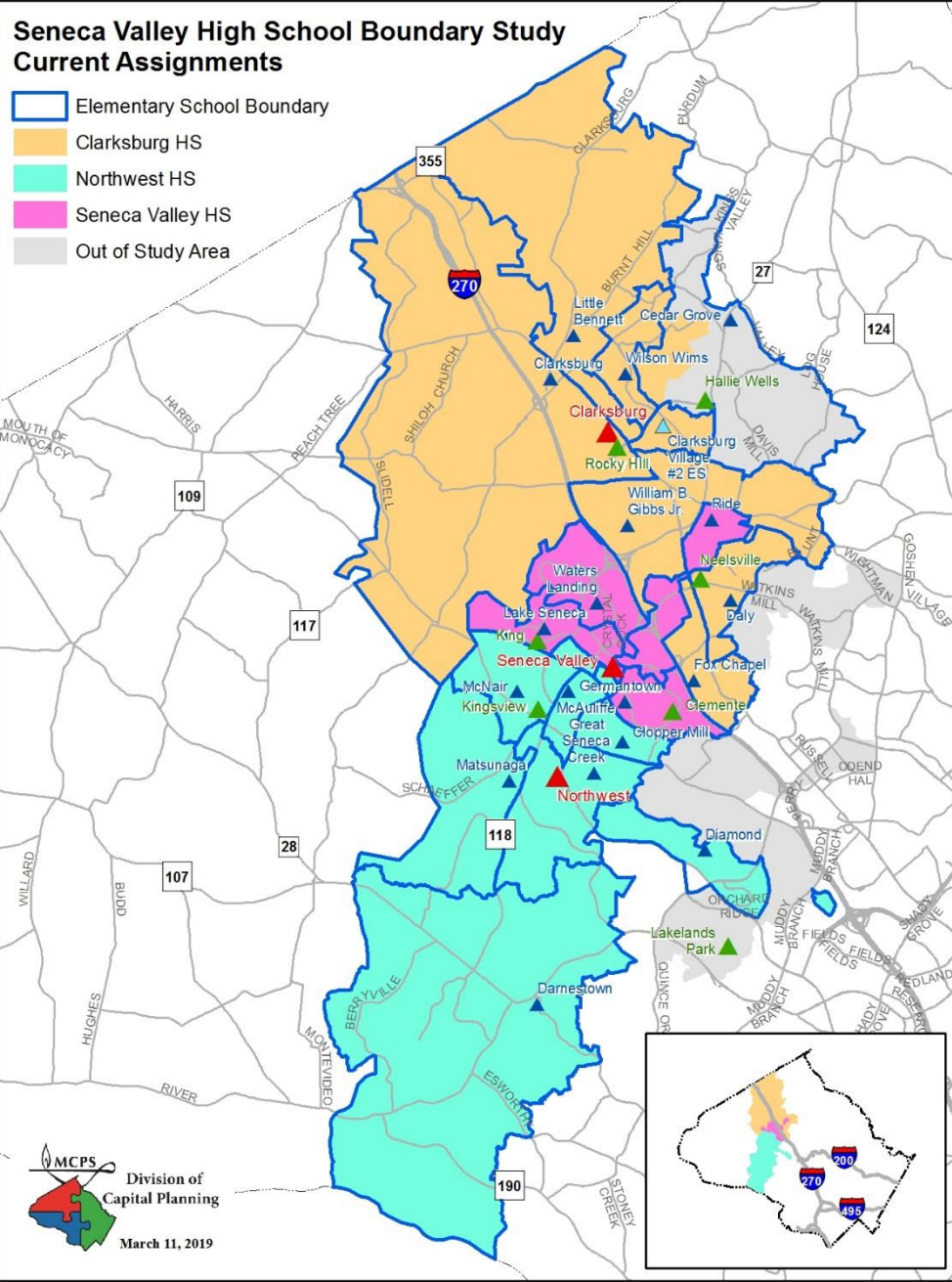
School	Projected Number of Students					2018-19						
						Race/Ethnic Composition						
	2020-21	2021-22	2022-23	2023-24	2024-25	% Afr. Amer.	% Asian	% Hispanic	% White	% 2 or More	% FARMS	% ESOL
Clarksburg HS												
Máximo Número de Cupos = 2,034												
Número de Estudiantes	2,374	2,487	2,668	2,757	2,848	28.7%	20.4%	26.8%	19.6%	4.3%	27.5%	8.2%
<i>Porcentaje Ocupado del Edificio</i>	117%	122%	131%	136%	140%							
Cupos Disponibles	-340	-453	-634	-723	-814							
Northwest HS												
Máximo Número de Cupos = 2,286												
Número de Estudiantes	2,727	2,776	2,873	2,974	2,981	25.7%	21.1%	21.7%	26.9%	4.4%	22.5%	3.2%
<i>Porcentaje Ocupado del Edificio</i>	119%	121%	126%	130%	130%							
Cupos Disponibles	-441	-490	-587	-688	-695							
Seneca Valley HS												
Máximo Número de Cupos = 2,581												
Número de Estudiantes	1,203	1,214	1,256	1,281	1,301	34.6%	10.9%	35.8%	14.5%	4.1%	39.0%	14.1%
<i>Porcentaje Ocupado del Edificio</i>	47%	47%	49%	50%	50%							
Cupos Disponibles	1,378	1,367	1,325	1,300	1,280							

Número Actual de Estudiantes y Datos Demográficos







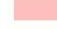

School	Projected Number of Students					2018-19						
						Race/Ethnic Composition						
	2020-21	2021-22	2022-23	2023-24	2024-25	% Afr. Amer.	% Asian	% Hispanic	% White	% 2 or More	% FARMS	% ESOL
Roberto Clemente MS												
Máximo Número de Cupos = 1,231												
Número de Estudiantes	1,335	1,360	1,373	1,392	1,394	26.1%	23.7%	30.7%	13.8%	5.6%	36.4%	6.1%
<i>Porcentaje Ocupado del Edificio</i>	108%	110%	112%	113%	113%							
Cupos Disponibles	-104	-129	-142	-161	-163							
Martin Luther King, Jr. MS												
Máximo Número de Cupos = 914												
Número de Estudiantes	757	793	800	798	838	37.7%	12.0%	31.9%	13.4%	4.8%	44.9%	9.9%
<i>Porcentaje Ocupado del Edificio</i>	83%	87%	88%	87%	92%							
Cupos Disponibles	157	121	114	116	76							
Kingsview MS												
Máximo Número de Cupos = 1,041												
Número de Estudiantes	1,014	1,003	997	980	979	26.2%	24.5%	14.7%	28.2%	6.2%	21.3%	2.6%
<i>Porcentaje Ocupado del Edificio</i>	97%	96%	96%	94%	94%							
Cupos Disponibles	27	38	44	61	62							
Lakelands Park MS												
Máximo Número de Cupos = 1,147												
Número de Estudiantes	1,146	1,151	1,171	1,191	1,195	16.5%	14.4%	23.4%	39.6%	6.2%	23.7%	7.4%
<i>Porcentaje Ocupado del Edificio</i>	100%	100%	102%	104%	104%							
Cupos Disponibles	1	-4	-24	-44	-48							
Neelsville MS												
Máximo Número de Cupos = 956												
Número de Estudiantes	933	908	917	946	957	34.3%	8.8%	49.6%	4.3%	2.5%	66.7%	18.0%
<i>Porcentaje Ocupado del Edificio</i>	98%	95%	96%	99%	100%							
Cupos Disponibles	23	48	39	10	-1							
Rocky Hill MS												
Máximo Número de Cupos = 1,020												
Número de Estudiantes	799	899	946	998	1,023	24.3%	29.0%	17.9%	21.7%	6.9%	22.5%	4.5%
<i>Porcentaje Ocupado del Edificio</i>	78%	88%	93%	98%	100%							
Cupos Disponibles	221	121	74	22	-3							
Hallie Wells MS												
Máximo Número de Cupos = 982												
Número de Estudiantes	848	877	949	1,002	1,032	21.3%	33.7%	13.8%	23.4%	7.7%	16.5%	3.2%
<i>Porcentaje Ocupado del Edificio</i>	86%	89%	97%	102%	105%							
Cupos Disponibles	134	105	33	-20	-50							

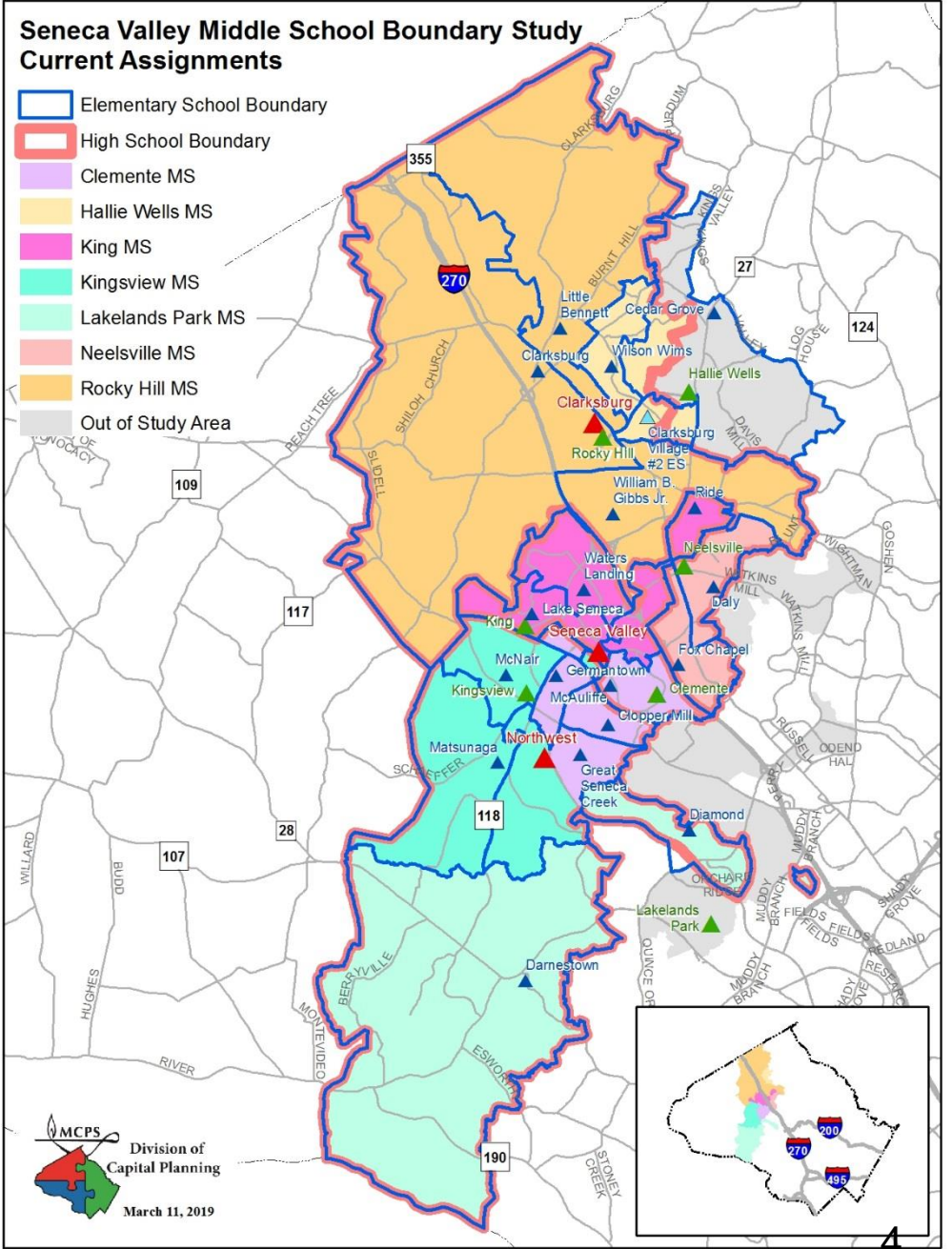
Seneca Valley High School Boundary Study Current Assignments

-  Elementary School Boundary
-  Clarksburg HS
-  Northwest HS
-  Seneca Valley HS
-  Out of Study Area



Seneca Valley Middle School Boundary Study Current Assignments

-  Elementary School Boundary
-  High School Boundary
-  Clemente MS
-  Hallie Wells MS
-  King MS
-  Kingsview MS
-  Lakelands Park MS
-  Neelsville MS
-  Rocky Hill MS
-  Out of Study Area



Opción #1

Estudio de Límites Geográficos para las Zonas Escolares de Clarksburg, Northwest y Seneca Valley

Marzo 2019

Reasignaciones Propuestas para las Escuelas Secundarias

Reasignar Capt. James E. Daly ES y Fox Chapel ES desde Quince Orchard HS a Seneca Valley HS

Reasignaciones Propuestas para las Escuelas de Enseñanza Media

Reasignar una parte de Great Seneca Creek ES desde Clemente MS a Kingsview MS

Reasignaciones de Límites Geográficos Propuestos para las Escuelas Secundarias

Escuela	Proyección de Número de Estudiantes					2018-2019 Composición Racial/Étnica						
	2020-2021	2021-2022	2022-2023	2023-2024	2024-2025	% Afro- americ.	% Asiático	% Hispano	%Cau- cásicos	% 2 o Más	% FARMS	% ESOL
	Clarksburg HS											
Máximo Número de Cupos = 2,034												
<u>Sin Cambio :</u>												
Número de Estudiantes	2,374	2,487	2,668	2,757	2,848	28.7%	20.4%	26.8%	19.6%	4.3%	27.5%	8.2%
Porcentaje Ocupado del Edificio	117%	122%	131%	136%	140%							
Cupos Disponibles	-340	-453	-634	-723	-814							
<u>Con Cambio :</u>												
Número de Estudiantes	2,062	1,998	2,043	2,106	2,207	27.4%	24.5%	18.6%	24.9%	4.6%	20.4%	4.8%
Porcentaje Ocupado del Edificio	101%	98%	100%	104%	109%							
Cupos Disponibles	-28	36	-9	-72	-173							
Northwest HS												
Máximo Número de Cupos = 2,286												
<u>Sin Cambio :</u>												
Número de Estudiantes	2,727	2,776	2,873	2,974	2,981	25.7%	21.1%	21.7%	26.9%	4.4%	22.5%	3.2%
Porcentaje Ocupado del Edificio	119%	121%	126%	130%	130%							
Cupos Disponibles	-441	-490	-587	-688	-695							
Seneca Valley HS												
Máximo Número de Cupos = 2,581												
<u>Sin Cambio :</u>												
Número de Estudiantes	1,203	1,214	1,256	1,281	1,301	34.6%	10.9%	35.8%	14.5%	4.1%	39.0%	14.1%
Porcentaje Ocupado del Edificio	47%	47%	49%	50%	50%							
Cupos Disponibles	1,378	1,367	1,325	1,300	1,280							
<u>Con Cambio :</u>												
Número de Estudiantes	1,515	1,703	1,881	1,932	1,942	33.8%	10.5%	40.0%	11.8%	3.9%	41.3%	15.1%
Estudiantes Reservados para Program	500	500	500	500	500							
Porcentaje Ocupado del Edificio	78%	85%	92%	94%	95%							
Cupos Disponibles	566	378	200	149	139							

Nota: Durante el ciclo escolar 2020-2021, las proyecciones de matrícula muestran sólo reasignaciones para estudiantes de los Grados 9 y 10 a otras escuelas secundarias. Los estudiantes de los Grados 11 y 12 se quedarían en su escuela actual asignada por derecho adquirido por anterioridad. Para el ciclo escolar 2021-2022, los datos muestran las reasignaciones para los Grados 9-11, mientras que los estudiantes del Grado 12 se quedarían en su escuela actual asignada por derecho adquirido por anterioridad.

El superintendente hará una recomendación respecto a los programas especiales para los estudiantes que actualmente están en la escuela secundaria como parte de su recomendación en octubre 2019.

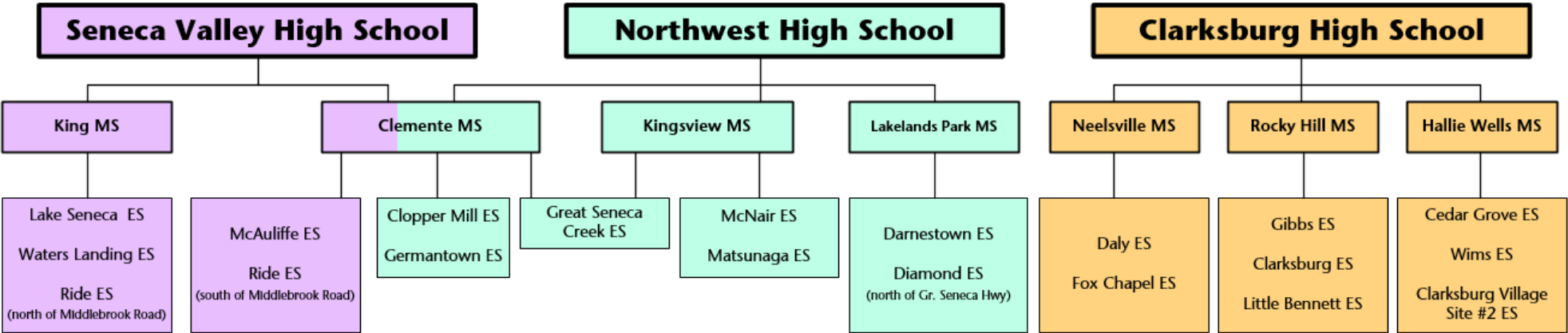
Ninguna de las opciones proveerá reducción de capacidad total a las escuelas secundarias Clarksburg y Northwest. Se anticipa que la reducción de capacidad para Northwest High School será provista en el futuro cuando se inaugure Crown High School. Un plan a largo plazo para Clarksburg High School será creado en un Plan de Mejoras de Capital (Capital Improvements Plan-CIP) futuro.

Reasignaciones de Límites Geográficos Propuestas para las Escuelas de Enseñanza Media

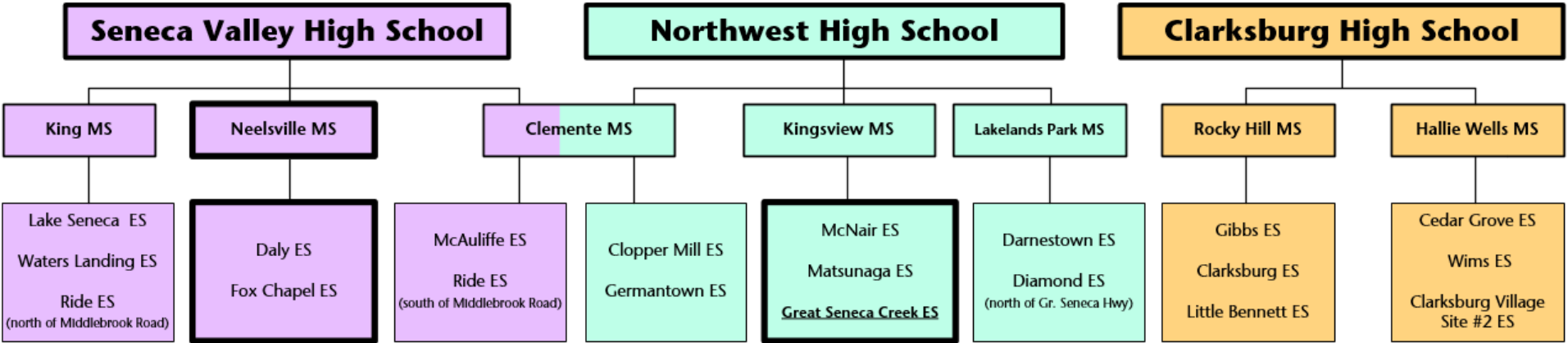
Escuela	Proyección de Número de Estudiantes					2018-2019 Composición Racial/Étnica						
	2020-2021	2021-2022	2022-2023	2023-2024	2024-2025	% Afro- americ.	% Asiático	% Hispano	%Cau- cásicos	% 2 o Más	% FARMS	% ESOL
	Roberto Clemente MS											
Máximo Número de Cupos = 1,231												
<u>Sin Cambio :</u>												
Número de Estudiantes	1,335	1,360	1,373	1,392	1,394	26.1%	23.7%	30.7%	13.8%	5.6%	36.4%	6.1%
Porcentaje Ocupado del Edificio	108%	110%	112%	113%	113%							
Cupos Disponibles	-104	-129	-142	-161	-163							
<u>Con Cambio :</u>												
Número de Estudiantes	1,204	1,166	1,196	1,220	1,229	25.5%	25.2%	29.5%	14.1%	5.8%	35.5%	5.7%
Porcentaje Ocupado del Edificio	98%	95%	97%	99%	100%							
Cupos Disponibles	27	65	35	11	2							
Kingsview MS												
Máximo Número de Cupos = 1,041												
<u>Sin Cambio :</u>												
Número de Estudiantes	1,014	1,003	997	980	979	26.2%	24.5%	14.7%	28.2%	6.2%	21.3%	2.6%
Porcentaje Ocupado del Edificio	97%	96%	96%	94%	94%							
Cupos Disponibles	27	38	44	61	62							
<u>Con Cambio :</u>												
Número de Estudiantes	1,145	1,197	1,174	1,152	1,144	26.8%	23.0%	18.6%	25.5%	6.0%	24.8%	3.6%
Porcentaje Ocupado del Edificio	110%	115%	113%	111%	110%							
Cupos Disponibles	-104	-156	-133	-111	-103							

Nota: Durante el ciclo escolar 2020-2021, las proyecciones de matrícula muestran sólo reasignaciones para estudiantes de los Grados 6 y 7 a otras escuelas de enseñanza media, mientras que los estudiantes del Grado 8 se quedarían en su escuela actual asignada por derecho adquirido por anterioridad. En el 2021-2022 los datos muestran todas las reasignaciones para los estudiantes de los Grados 6-8.



Current Boundary Articulations

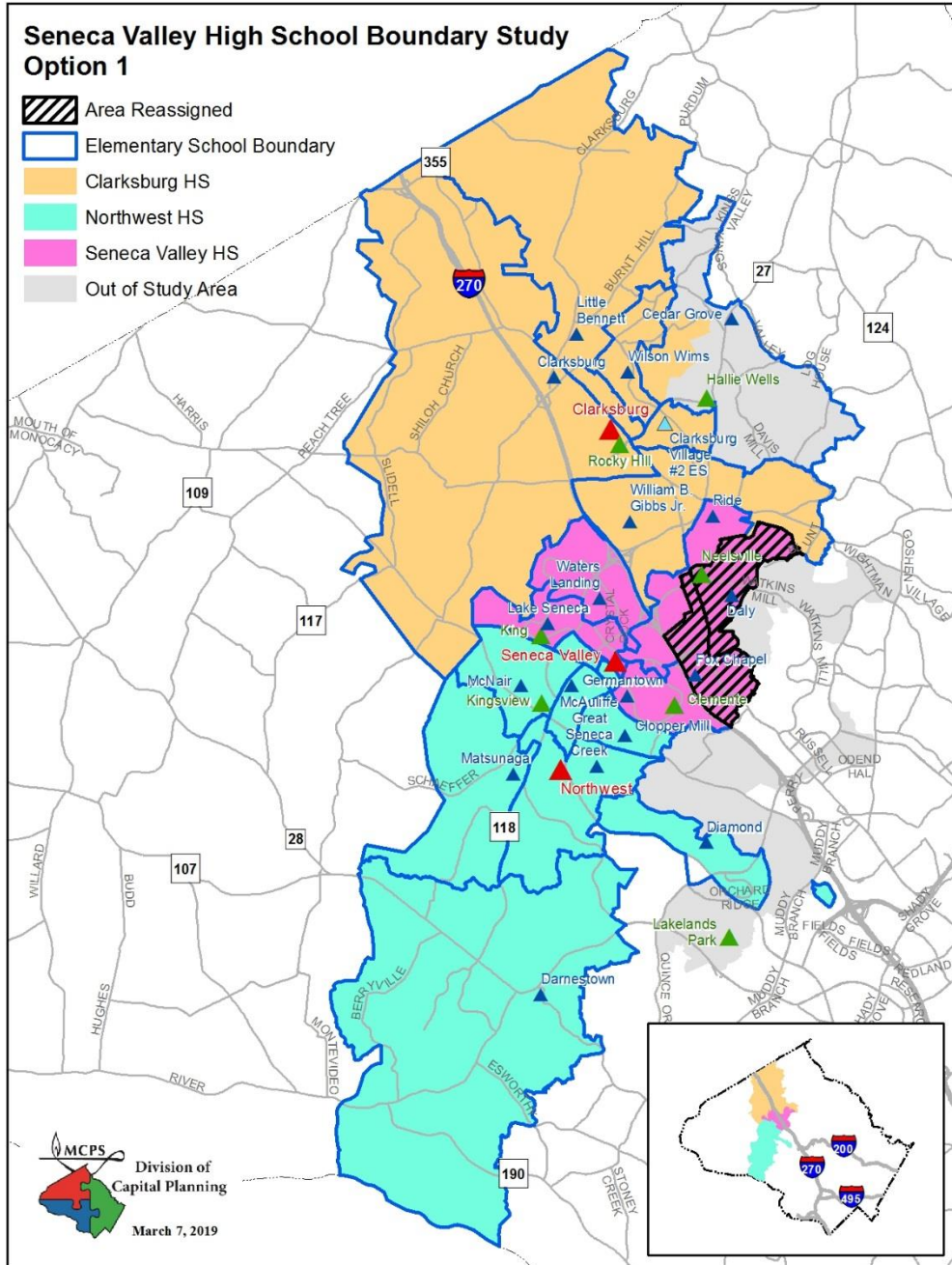


Option 1





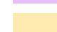

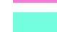
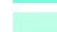
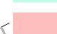
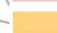



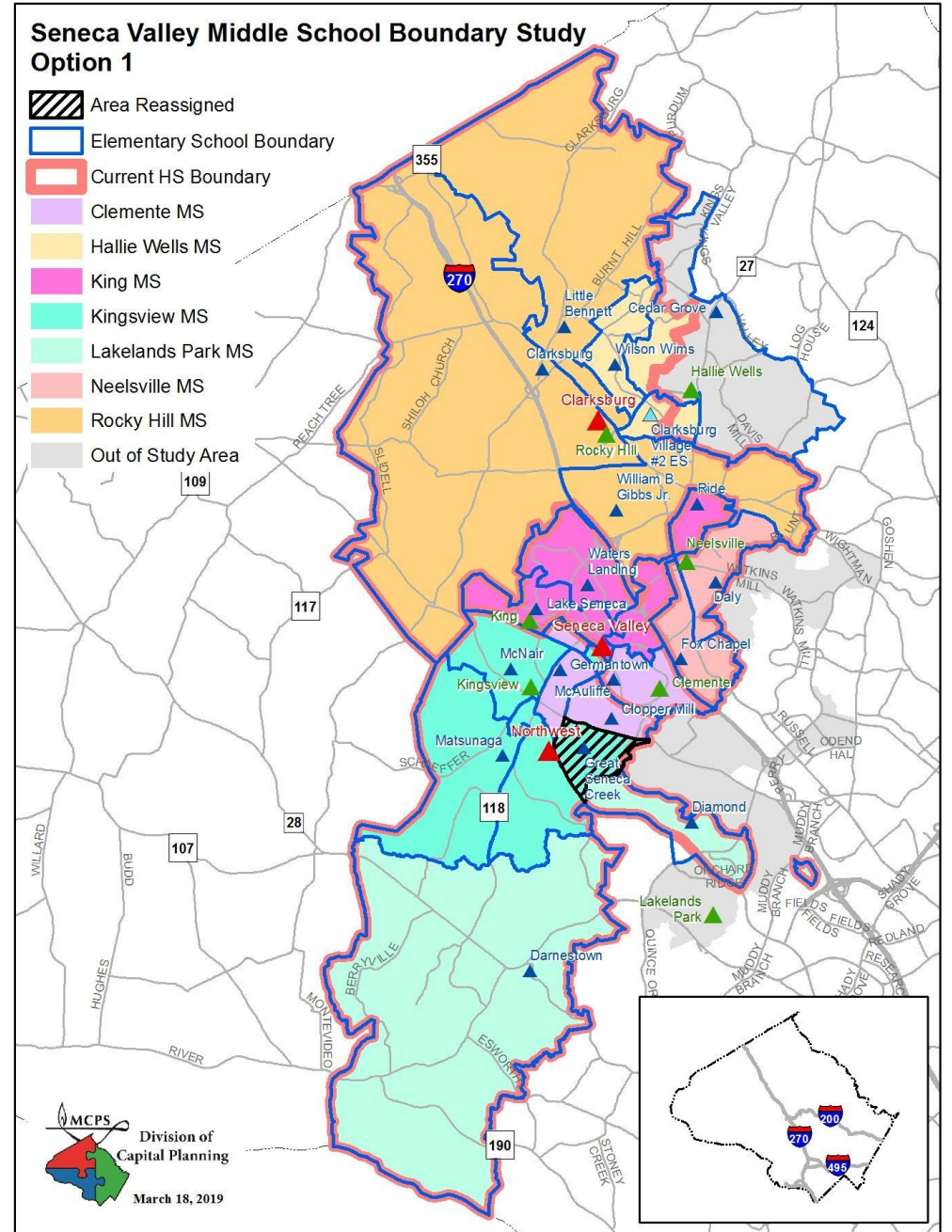
Seneca Valley High School Boundary Study Option 1

-  Area Reassigned
-  Elementary School Boundary
-  Clarksburg HS
-  Northwest HS
-  Seneca Valley HS
-  Out of Study Area



Seneca Valley Middle School Boundary Study Option 1

-  Area Reassigned
-  Elementary School Boundary
-  Current HS Boundary
-  Clemente MS
-  Hallie Wells MS
-  King MS
-  Kingsview MS
-  Lakelands Park MS
-  Neelsville MS
-  Rocky Hill MS
-  Out of Study Area



Opción #2

Estudio de Límites Geográficos para las Zonas Escolares de Clarksburg, Northwest y Seneca Valley

Marzo 2019

Reasignaciones Propuestas para las Escuelas Secundarias

Reasignar Capt. James E. Daly ES y William B. Gibbs ES desde Clarksburg HS a Seneca Valley HS

Reasignaciones Propuestas para las Escuelas de Enseñanza Media

Reasignar Fox Chapel ES desde Neelsville MS a Rocky Hill MS

Reasignar William B. Gibbs ES desde Rocky Hill MS a Neelsville MS

Reasignar una parte de Great Seneca Creek ES desde Clemente MS a Kingsview MS

Reasignaciones de Límites Geográficos Propuestos para las Escuelas Secundarias

Escuela	Proyección de Número de Estudiantes					2018-2019 Composición Racial/Étnica						
	2020-2021	2021-2022	2022-2023	2023-2024	2024-2025	% Afro- americ.	% Asiático	% Hispano	% Cau- cásicos	% 2 o Más	% FARMS	% ESOL
	Clarksburg HS											
Máximo Número de Cupos = 2,034												
<u>Sin Cambio :</u>												
Número de Estudiantes	2,374	2,487	2,668	2,757	2,848	28.7%	20.4%	26.8%	19.6%	4.3%	27.5%	8.2%
<i>Porcentaje Ocupado del Edificio</i>	117%	122%	131%	136%	140%							
Cupos Disponibles	-340	-453	-634	-723	-814							
<u>Con Cambio :</u>												
Número de Estudiantes	2,020	1,956	1,985	2,056	2,166	27.8%	22.2%	24.4%	21.2%	4.5%	23.8%	7.4%
<i>Porcentaje Ocupado del Edificio</i>	99%	96%	98%	101%	106%							
Cupos Disponibles	14	78	49	-22	-132							
Northwest HS												
Máximo Número de Cupos = 2,286												
<u>Sin Cambio :</u>												
Número de Estudiantes	2,727	2,776	2,873	2,974	2,981	25.7%	21.1%	21.7%	26.9%	4.4%	22.5%	3.2%
<i>Porcentaje Ocupado del Edificio</i>	119%	121%	126%	130%	130%							
Cupos Disponibles	-441	-490	-587	-688	-695							
Seneca Valley HS												
Máximo Número de Cupos = 2,581												
<u>Sin Cambio :</u>												
Número de Estudiantes	1,203	1,214	1,256	1,281	1,301	34.6%	10.9%	35.8%	14.5%	4.1%	39.0%	14.1%
<i>Porcentaje Ocupado del Edificio</i>	47%	47%	49%	50%	50%							
Cupos Disponibles	1,378	1,367	1,325	1,300	1,280							
<u>Con Cambio :</u>												
Número de Estudiantes	1,557	1,745	1,939	1,982	1,983	33.3%	13.0%	34.3%	15.3%	4.1%	37.5%	12.5%
Estudiantes Reservados para Programa	500	500	500	500	500							
<i>Porcentaje Ocupado del Edificio</i>	80%	87%	94%	96%	96%							
Cupos Disponibles	524	336	142	99	98							

Nota: Durante el ciclo escolar 2020-2021, las proyecciones de matrícula muestran sólo reasignaciones para estudiantes de los Grados 9 y 10 a otras escuelas secundarias. Los estudiantes de los Grados 11 y 12 se quedarían en su escuela actual asignada por derecho adquirido por anterioridad. Para el ciclo escolar 2021-2022, los datos muestran las reasignaciones para los Grados 9-11, mientras que los estudiantes del Grado 12 se quedarían en su escuela actual asignada por derecho adquirido por anterioridad.

El superintendente hará una recomendación respecto a los programas especiales para los estudiantes que actualmente están en la escuela secundaria como parte de su recomendación en octubre 2019.

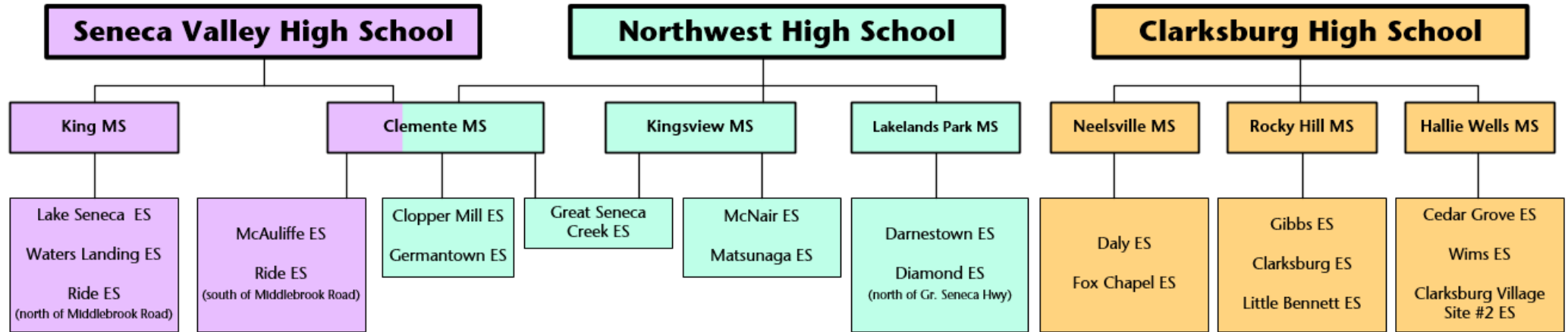
Ninguna de las opciones proveerá reducción de capacidad total a las escuelas secundarias Clarksburg y Northwest. Se anticipa que la reducción de capacidad para Northwest High School será provista en el futuro cuando se inaugure Crown High School. Un plan a largo plazo para Clarksburg High School será creado en un Plan de Mejoras de Capital (Capital Improvements Plan-CIP) futuro.

Reasignaciones de Límites Geográficos Propuestas para las Escuelas de Enseñanza Media

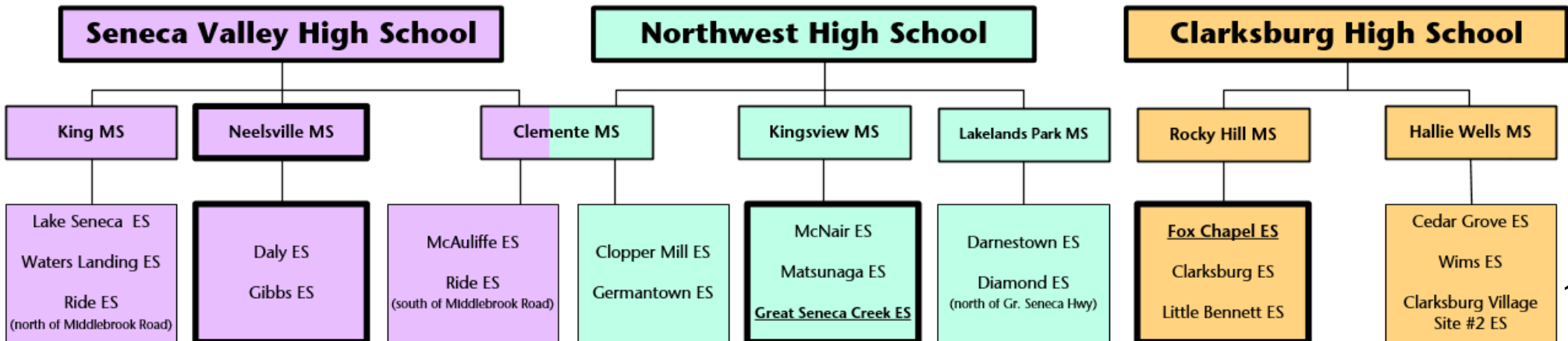
Escuela	Proyección de Número de Estudiantes					2018-2019 Composición Racial/Étnica						
	2020-2021	2021-2022	2022-2023	2023-2024	2024-2025	% Afro- americ.	% Asiático	% Hispano	%Cau- cásicos	% 2 o Más	% FARMS	% ESOL
	Roberto Clemente MS											
Máximo Número de Cupos = 1,231												
<u>Sin Cambio :</u>												
Número de Estudiantes	1,335	1,360	1,373	1,392	1,394	26.1%	23.7%	30.7%	13.8%	5.6%	36.4%	6.1%
<i>Porcentaje Ocupado del Edificio</i>	108%	110%	112%	113%	113%							
Cupos Disponibles	-104	-129	-142	-161	-163							
<u>With Change:</u>												
Number of Students	1,204	1,166	1,196	1,220	1,229	25.5%	25.2%	29.5%	14.1%	5.8%	35.5%	5.7%
<i>Percent of Building Occupied</i>	98%	95%	97%	99%	100%							
Available Seats	27	65	35	11	2							
Kingsview MS												
Máximo Número de Cupos = 1,041												
<u>Sin Cambio :</u>												
Número de Estudiantes	1,014	1,003	997	980	979	26.2%	24.5%	14.7%	28.2%	6.2%	21.3%	2.6%
<i>Porcentaje Ocupado del Edificio</i>	97%	96%	96%	94%	94%							
Cupos Disponibles	27	38	44	61	62							
<u>Con Cambio :</u>												
Número de Estudiantes	1,145	1,197	1,174	1,152	1,144	26.8%	23.0%	18.6%	25.5%	6.0%	24.8%	3.6%
<i>Porcentaje Ocupado del Edificio</i>	110%	115%	113%	111%	110%							
Cupos Disponibles	-104	-156	-133	-111	-103							
Neelsville MS												
Máximo Número de Cupos = 956												
<u>Sin Cambio :</u>												
Número de Estudiantes	933	908	917	946	957	34.3%	8.8%	49.6%	4.3%	2.5%	66.7%	18.0%
<i>Porcentaje Ocupado del Edificio</i>	98%	95%	96%	99%	100%							
Cupos Disponibles	23	48	39	10	-1							
<u>Con Cambio :</u>												
Número de Estudiantes	965	941	959	988	1,010	31.6%	14.6%	41.0%	8.5%	4.2%	59.0%	15.7%
<i>Porcentaje Ocupado del Edificio</i>	101%	98%	100%	103%	106%							
Cupos Disponibles	-9	15	-3	-32	-54							
Rocky Hill MS												
Máximo Número de Cupos = 1,020												
<u>Sin Cambio :</u>												
Número de Estudiantes	799	899	946	998	1,023	24.3%	29.0%	17.9%	21.7%	6.9%	22.5%	4.5%
<i>Porcentaje Ocupado del Edificio</i>	78%	88%	93%	98%	100%							
Cupos Disponibles	221	121	74	22	-3							
<u>Con Cambio :</u>												
Número de Estudiantes	767	866	904	956	970	27.3%	23.0%	27.0%	17.5%	5.1%	30.0%	6.8%
<i>Porcentaje Ocupado del Edificio</i>	75%	85%	89%	94%	95%							
Cupos Disponibles	253	154	116	64	50							

Nota: Durante el ciclo escolar 2020-2021, las proyecciones de matrícula muestran sólo reasignaciones para estudiantes de los Grados 6 y 7 a otras escuelas de enseñanza media, mientras que los estudiantes del Grado 8 se quedarían en su escuela actual asignada por derecho adquirido por anterioridad. En el 2021-2022 los datos muestran todas las reasignaciones para los estudiantes de los Grados 6-8.







Current Boundary Articulations

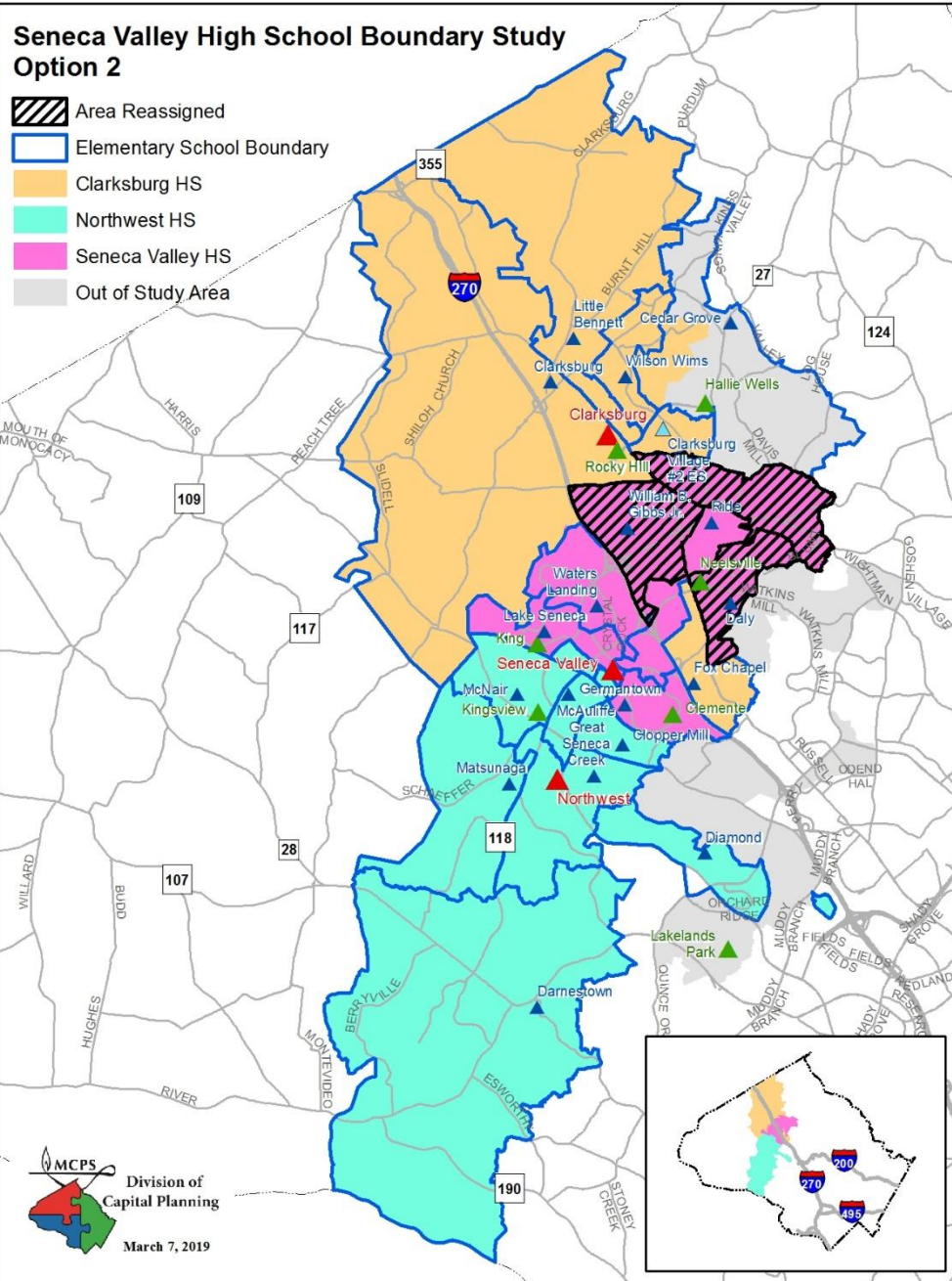


Option 2




Seneca Valley High School Boundary Study Option 2

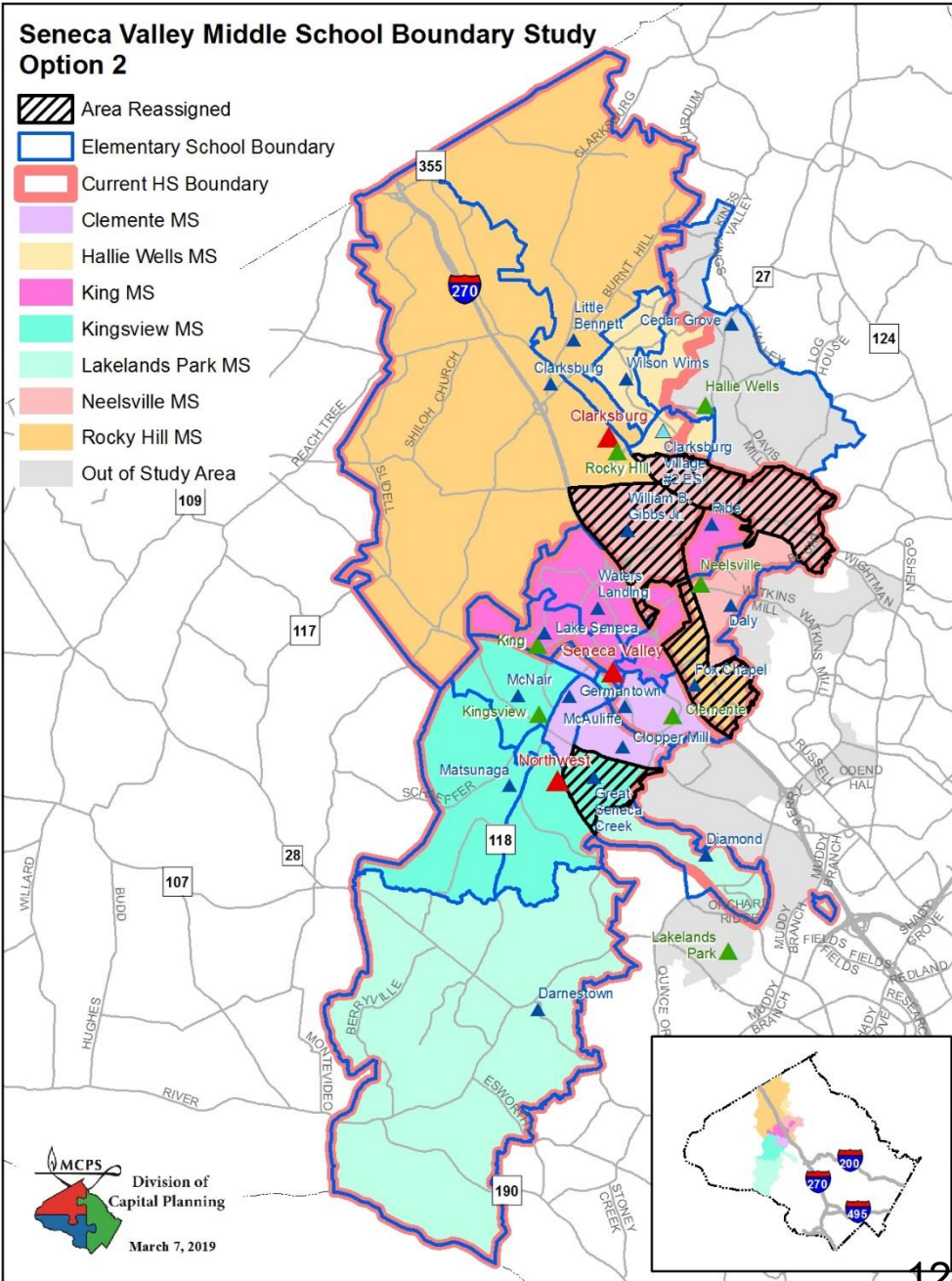
-  Area Reassigned
-  Elementary School Boundary
-  Clarksburg HS
-  Northwest HS
-  Seneca Valley HS
-  Out of Study Area



 **MCPS**
Division of
Capital Planning
March 7, 2019

Seneca Valley Middle School Boundary Study Option 2

-  Area Reassigned
-  Elementary School Boundary
-  Current HS Boundary
-  Clemente MS
-  Hallie Wells MS
-  King MS
-  Kingsview MS
-  Lakelands Park MS
-  Neelsville MS
-  Rocky Hill MS
-  Out of Study Area



 **MCPS**
Division of
Capital Planning
March 7, 2019

Opción #3

Estudio de Límites Geográficos para las Zonas Escolares de Clarksburg, Northwest y Seneca Valley

Marzo 2019

Reasignaciones Propuestas para las Escuelas Secundarias

Reasignar James E. Daly ES y William B. Gibbs ES desde Clarksburg HS a Seneca Valley HS

Reasignar Clopper Mill Island (Isla: parte separada de la escuela) desde Northwest HS a Seneca Valley HS

Reasignar Spark M. Matsunaga ES Island (Isla: parte separada de la escuela) desde Northwest HS a Seneca Valley HS

Reasignaciones Propuestas para las Escuelas de Enseñanza Media

Reasignar Fox Chapel ES desde Neelsville MS a Rocky Hill MS

Reasignar William B. Gibbs ES desde Rocky Hill MS a Neelsville MS

Reasignar Spark M. Matsunaga ES Island (Isla: parte separada de la escuela) desde Kingsview MS a Martin Luther King Jr. MS

Reasignar una parte de Great Seneca Creek ES desde Clemente MS a Kingsview MS

Reasignaciones de Límites Geográficos Propuestos para las Escuelas Secundarias

Escuela	Proyección de Número de Estudiantes					2018-2019 Composición Racial/Étnica						
	2020-2021	2021-2022	2022-2023	2023-2024	2024-2025	% Afro- americ.	% Asiático	% Hispano	% Cau- cásicos	% 2 o Más	% FARMS	% ESOL
Clarksburg HS												
Máximo Número de Cupos = 2,034												
<i>Sin Cambio :</i>												
Número de Estudiantes	2,374	2,487	2,668	2,757	2,848	28.7%	20.4%	26.8%	19.6%	4.3%	27.5%	8.2%
<i>Porcentaje Ocupado del Edificio</i>	117%	122%	131%	136%	140%							
Cupos Disponibles	-340	-453	-634	-723	-814							
<i>Con Cambio :</i>												
Número de Estudiantes	2,020	1,956	1,985	2,056	2,166	27.8%	22.2%	24.4%	21.2%	4.5%	23.8%	7.4%
<i>Porcentaje Ocupado del Edificio</i>	99%	96%	98%	101%	106%							
Cupos Disponibles	14	78	49	-22	-132							
Northwest HS												
Máximo Número de Cupos = 2,286												
<i>Sin Cambio :</i>												
Número de Estudiantes	2,727	2,776	2,873	2,974	2,981	25.7%	21.1%	21.7%	26.9%	4.4%	22.5%	3.2%
<i>Porcentaje Ocupado del Edificio</i>	119%	121%	126%	130%	130%							
Cupos Disponibles	-441	-490	-587	-688	-695							
<i>Con Cambio :</i>												
Número de Estudiantes	2,665	2,671	2,744	2,847	2,854	24.6%	21.4%	21.7%	27.8%	4.6%	21.6%	3.2%
<i>Porcentaje Ocupado del Edificio</i>	117%	117%	120%	125%	125%							
Cupos Disponibles	-379	-385	-458	-561	-568							
Seneca Valley HS												
Máximo Número de Cupos = 2,581												
<i>Sin Cambio :</i>												
Número de Estudiantes	1,203	1,214	1,256	1,281	1,301	34.6%	10.9%	35.8%	14.5%	4.1%	39.0%	14.1%
<i>Porcentaje Ocupado del Edificio</i>	47%	47%	49%	50%	50%							
Cupos Disponibles	1,378	1,367	1,325	1,300	1,280							
<i>Con Cambio :</i>												
Número de Estudiantes	1,619	1,850	2,068	2,109	2,110	34.2%	13.2%	33.7%	15.0%	3.9%	37.8%	12.0%
Estudiantes Reservados para Program	500	500	500	500	500							
<i>Porcentaje Ocupado del Edificio</i>	82%	91%	99%	101%	101%							
Cupos Disponibles	462	231	13	-28	-29							

Nota: Durante el ciclo escolar 2020-2021, las proyecciones de matrícula muestran sólo reasignaciones para estudiantes de los Grados 9 y 10 a otras escuelas secundarias. Los estudiantes de los Grados 11 y 12 se quedarían en su escuela actual asignada por derecho adquirido por anterioridad. Para el ciclo escolar 2021-2022, los datos muestran las reasignaciones para los Grados 9-11, mientras que los estudiantes del Grado 12 se quedarían en su escuela actual asignada por derecho adquirido por anterioridad.

El superintendente hará una recomendación respecto a los programas especiales para los estudiantes que actualmente están en la escuela secundaria como parte de su recomendación en octubre 2019.

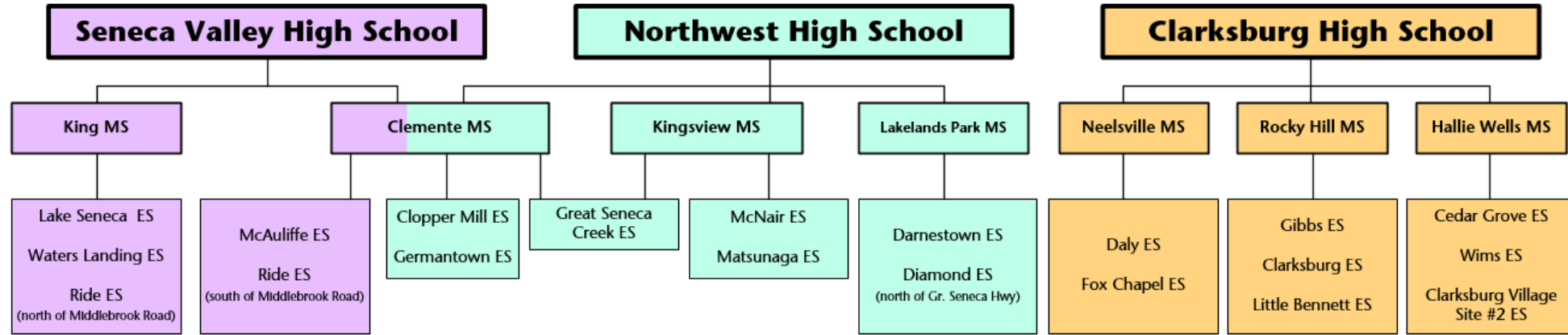
Ninguna de las opciones proveerá reducción de capacidad total a las escuelas secundarias Clarksburg y Northwest. Se anticipa que la reducción de capacidad para Northwest High School será provista en el futuro cuando se inaugure Crown High School. Un plan a largo plazo para Clarksburg High School será creado en un Plan de Mejoras de Capital (Capital Improvements Plan-CIP) futuro.

Reasignaciones de Límites Geográficos Propuestas para las Escuelas de Enseñanza Media

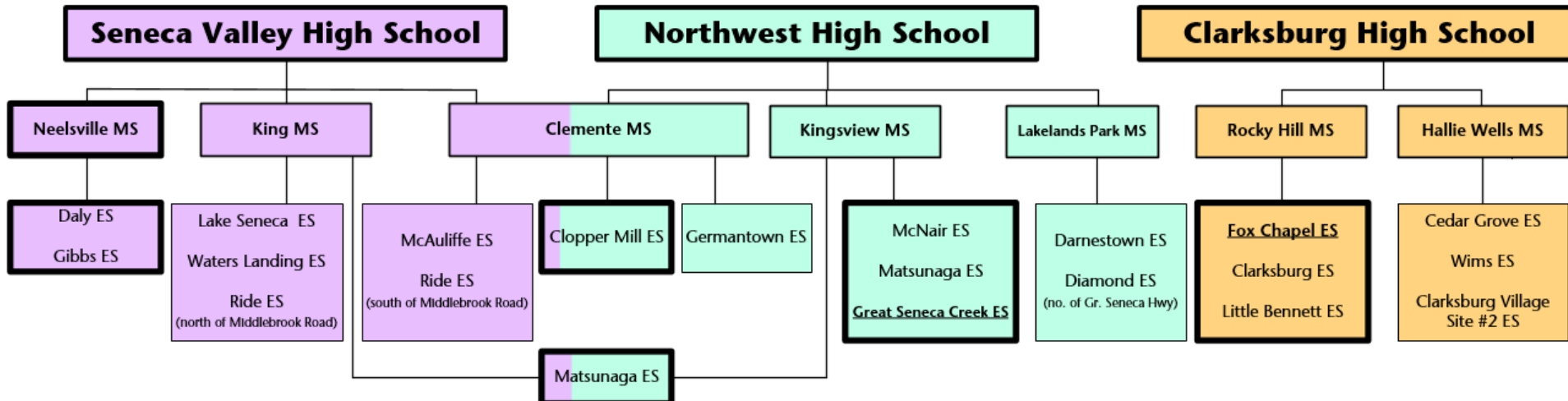
Escuela	Proyección de Número de Estudiantes					2018-2019 Composición Racial/Étnica						
	2020-2021	2021-2022	2022-2023	2023-2024	2024-2025	% Afro- americ.	% Asiático	% Hispano	% Cau- cásicos	% 2 o Más	% FARMS	% ESOL
	Roberto Clemente MS											
Máximo Número de Cupos = 1,231												
Sin Cambio :												
Número de Estudiantes	1,335	1,360	1,373	1,392	1,394	26.1%	23.7%	30.7%	13.8%	5.6%	36.4%	6.1%
Porcentaje Ocupado del Edificio	108%	110%	112%	113%	113%							
Cupos Disponibles	-104	-129	-142	-161	-163							
Con Cambio :												
Número de Estudiantes	1,204	1,166	1,196	1,220	1,229	25.5%	25.2%	29.5%	14.1%	5.8%	35.5%	5.7%
Porcentaje Ocupado del Edificio	98%	95%	97%	99%	100%							
Cupos Disponibles	27	65	35	11	2							
Martin Luther King, Jr. MS												
Máximo Número de Cupos = 914												
Sin Cambio :												
Número de Estudiantes	757	793	800	798	838	37.7%	12.0%	31.9%	13.4%	4.8%	44.9%	9.9%
Porcentaje Ocupado del Edificio	83%	87%	88%	87%	92%							
Cupos Disponibles	157	121	114	116	76							
Con Cambio :												
Número de Estudiantes	794	857	877	885	927	39.2%	12.0%	31.2%	13.0%	4.6%	45.2%	9.5%
Porcentaje Ocupado del Edificio	87%	94%	96%	97%	101%							
Cupos Disponibles	120	57	37	29	-13							
Kingsview MS												
Máximo Número de Cupos = 1,041												
Sin Cambio :												
Número de Estudiantes	1,014	1,003	997	980	979	26.2%	24.5%	14.7%	28.2%	6.2%	21.3%	2.6%
Porcentaje Ocupado del Edificio	97%	96%	96%	94%	94%							
Cupos Disponibles	27	38	44	61	62							
Con Cambio :												
Número de Estudiantes	1,108	1,133	1,097	1,065	1,055	25.2%	23.7%	18.3%	26.5%	6.2%	23.5%	3.4%
Porcentaje Ocupado del Edificio	106%	109%	105%	102%	101%							
Cupos Disponibles	-67	-92	-56	-24	-14							
Neelsville MS												
Máximo Número de Cupos = 956												
Sin Cambio :												
Número de Estudiantes	933	908	917	946	957	34.3%	8.8%	49.6%	4.3%	2.5%	66.7%	18.0%
Porcentaje Ocupado del Edificio	98%	95%	96%	99%	100%							
Cupos Disponibles	23	48	39	10	-1							
Con Cambio :												
Número de Estudiantes	965	941	959	988	1,010	31.6%	14.6%	41.0%	8.5%	4.2%	59.0%	15.7%
Porcentaje Ocupado del Edificio	101%	98%	100%	103%	106%							
Cupos Disponibles	-9	15	-3	-32	-54							
Rocky Hill MS												
Máximo Número de Cupos = 1,020												
Sin Cambio :												
Número de Estudiantes	799	899	946	998	1,023	24.3%	29.0%	17.9%	21.7%	6.9%	22.5%	4.5%
Porcentaje Ocupado del Edificio	78%	88%	93%	98%	100%							
Cupos Disponibles	221	121	74	22	-3							
Con Cambio :												
Número de Estudiantes	767	866	904	956	970	27.3%	23.0%	27.0%	17.5%	5.1%	30.0%	6.8%
Porcentaje Ocupado del Edificio	75%	85%	89%	94%	95%							
Cupos Disponibles	253	154	116	64	50							

Nota: Durante el ciclo escolar 2020-2021, las proyecciones de matrícula muestran sólo reasignaciones para estudiantes de los Grados 6 y 7 a otras escuelas de enseñanza media, mientras que los estudiantes del Grado 8 se quedarían en su escuela actual asignada por derecho adquirido por anterioridad. En el 2021-2022 los datos muestran todas las reasignaciones para los estudiantes de los Grados 6-8.






Current Boundary Articulations

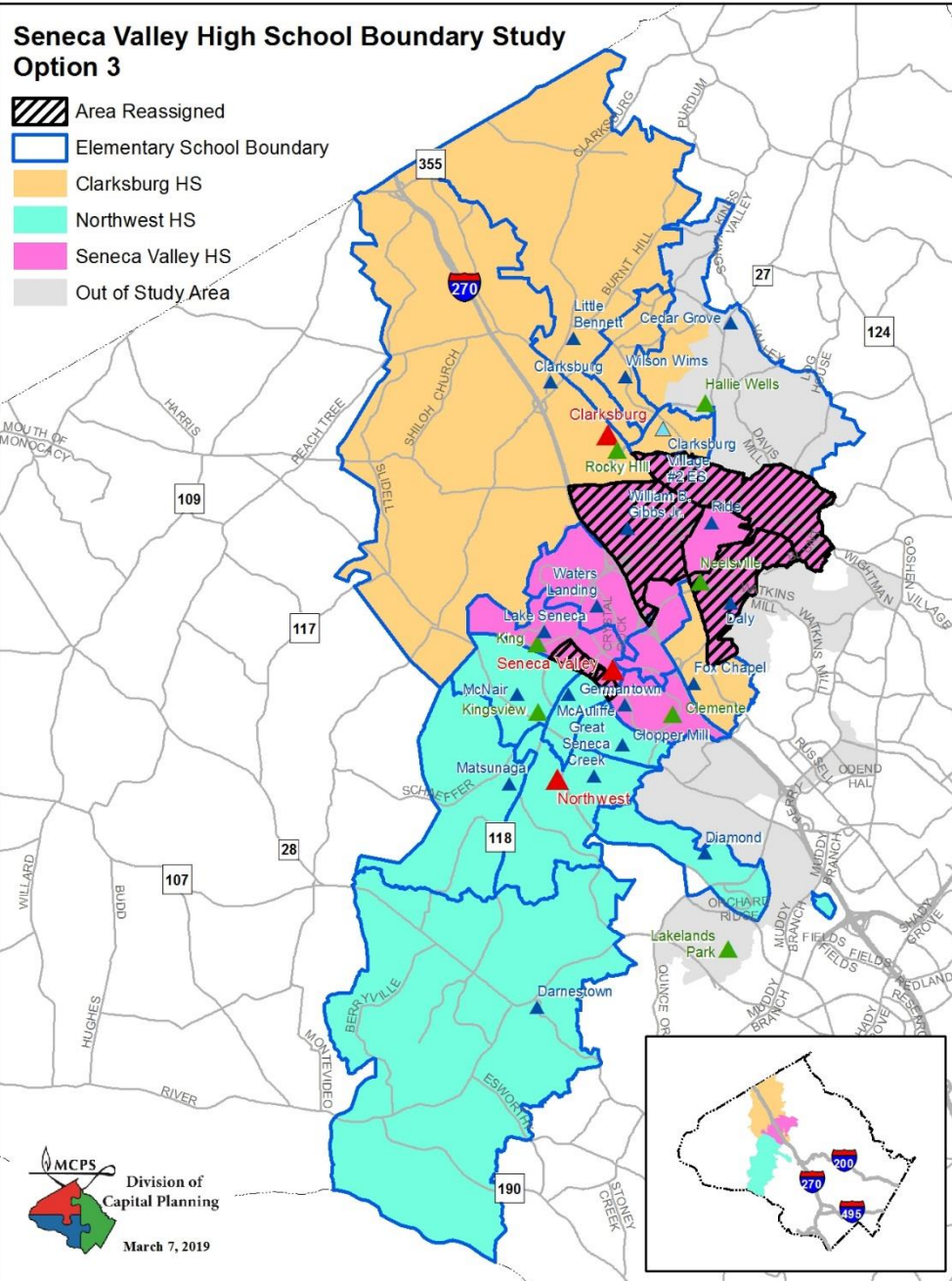


Option 3






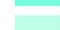
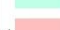
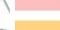
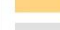


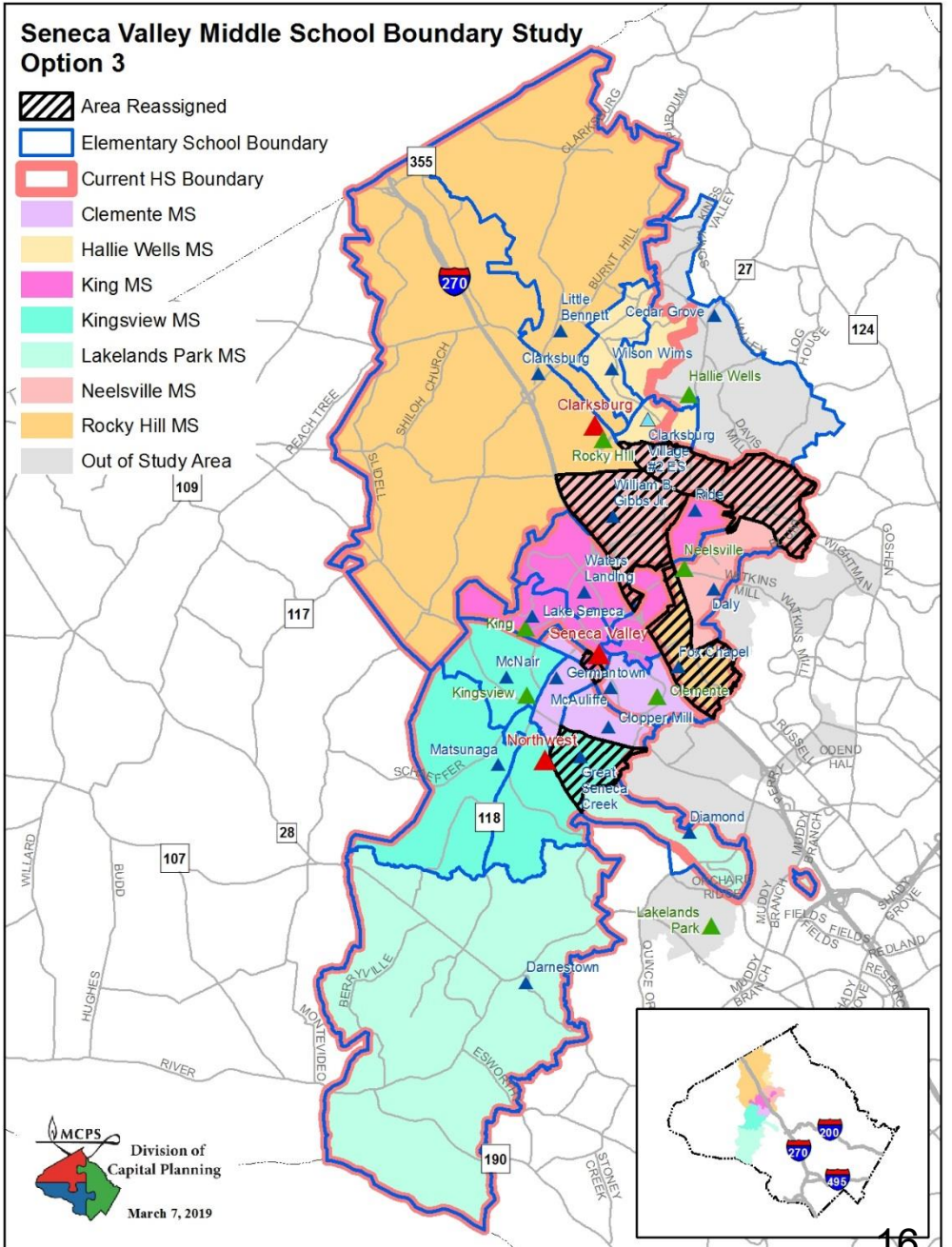
Seneca Valley High School Boundary Study Option 3

-  Area Reassigned
-  Elementary School Boundary
-  Clarksburg HS
-  Northwest HS
-  Seneca Valley HS
-  Out of Study Area



Seneca Valley Middle School Boundary Study Option 3

-  Area Reassigned
-  Elementary School Boundary
-  Current HS Boundary
-  Clemente MS
-  Hallie Wells MS
-  King MS
-  Kingsview MS
-  Lakelands Park MS
-  Neelsville MS
-  Rocky Hill MS
-  Out of Study Area



Opción #4

Estudio de Límites Geográficos para las Zonas Escolares de Clarksburg, Northwest y Seneca Valley

Marzo 2019

Reasignaciones Propuestas para las Escuelas Secundarias

Reasignar Darnestown ES desde Northwest HS a Seneca Valley HS

Reasignar Little Bennett ES desde Clarksburg HS a Seneca Valley HS

Reasignaciones Propuestas para las Escuelas de Enseñanza Media

Reasignar Darnestown ES desde Lakelands Park MS a King MS

Reasignar una parte de Great Seneca Creek ES desde Clemente MS a Kingsview MS

Reasignaciones de Límites Geográficos Propuestos para las Escuelas Secundarias

Escuela	Proyección de Número de Estudiantes					2018-2019 Composición Racial/Etnica						
	2020-2021	2021-2022	2022-2023	2023-2024	2024-2025	% Afro- americ.	% Asiático	% Hispano	%Cau- cásicos	% 2 o Más	% FARMS	% ESOL
	Clarksburg HS											
Máximo Número de Cupos = 2,034												
<u>Sin Cambio :</u>												
Número de Estudiantes	2,374	2,487	2,668	2,757	2,848	28.7%	20.4%	26.8%	19.6%	4.3%	27.5%	8.2%
<i>Porcentaje Ocupado del Edificio</i>	117%	122%	131%	136%	140%							
Cupos Disponibles	-340	-453	-634	-723	-814							
<u>Con Cambio :</u>												
Número de Estudiantes	2,173	2,178	2,274	2,386	2,479	29.7%	20.3%	28.0%	17.8%	4.1%	29.9%	9.2%
<i>Porcentaje Ocupado del Edificio</i>	107%	107%	112%	117%	122%							
Cupos Disponibles	-139	-144	-240	-352	-445							
Northwest HS												
Máximo Número de Cupos = 2,286												
<u>Sin Cambio :</u>												
Número de Estudiantes	2,727	2,776	2,873	2,974	2,981	25.7%	21.1%	21.7%	26.9%	4.4%	22.5%	3.2%
<i>Porcentaje Ocupado del Edificio</i>	119%	121%	126%	130%	130%							
Cupos Disponibles	-441	-490	-587	-688	-695							
<u>Con Cambio :</u>												
Número de Estudiantes	2,637	2,639	2,701	2,793	2,801	27.5%	21.5%	23.0%	23.5%	4.4%	24.1%	3.5%
<i>Porcentaje Ocupado del Edificio</i>	115%	115%	118%	122%	123%							
Cupos Disponibles	-351	-353	-415	-507	-515							
Seneca Valley HS												
Máximo Número de Cupos = 2,581												
<u>Sin Cambio :</u>												
Número de Estudiantes	1,203	1,214	1,256	1,281	1,301	34.6%	10.9%	35.8%	14.5%	4.1%	39.0%	14.1%
<i>Porcentaje Ocupado del Edificio</i>	47%	47%	49%	50%	50%							
Cupos Disponibles	1,378	1,367	1,325	1,300	1,280							
<u>Con Cambio :</u>												
Número de Estudiantes	1,494	1,660	1,822	1,833	1,850	29.1%	13.2%	29.4%	23.9%	4.4%	30.0%	10.4%
Estudiantes Reservados para Program	500	500	500	500	500							
<i>Porcentaje Ocupado del Edificio</i>	77%	84%	90%	90%	91%							
Cupos Disponibles	587	421	259	248	231							

Nota: Durante el ciclo escolar 2020-2021, las proyecciones de matrícula muestran sólo reasignaciones para estudiantes de los Grados 9 y 10 a otras escuelas secundarias. Los estudiantes de los Grados 11 y 12 se quedarían en su escuela actual asignada por derecho adquirido por anterioridad. Para el ciclo escolar 2021-2022, los datos muestran las reasignaciones para los Grados 9-11, mientras que los estudiantes del Grado 12 se quedarían en su escuela actual asignada por derecho adquirido por anterioridad.

El superintendente hará una recomendación respecto a los programas especiales para los estudiantes que actualmente están en la escuela secundaria como parte de su recomendación en octubre 2019.

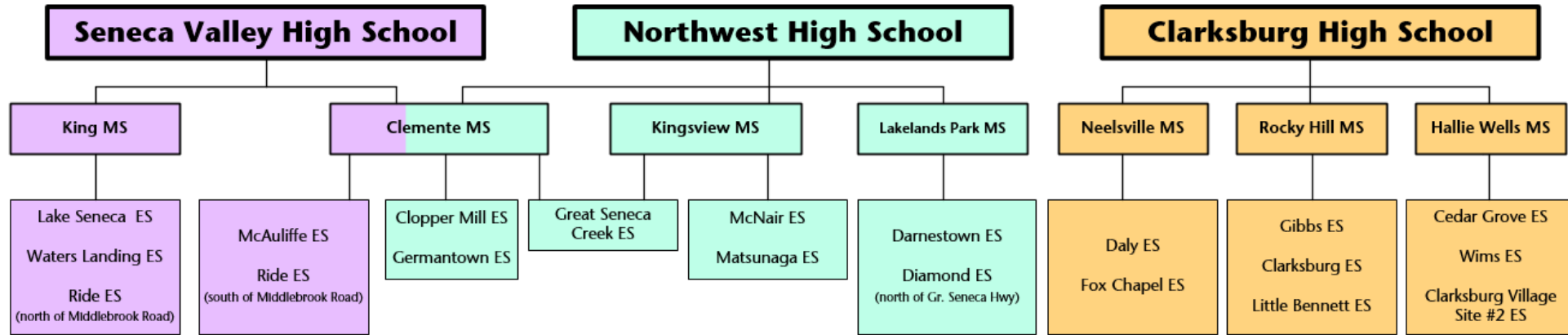
Ninguna de las opciones proveerá reducción de capacidad total a las escuelas secundarias Clarksburg y Northwest. Se anticipa que la reducción de capacidad para Northwest High School será provista en el futuro cuando se inaugure Crown High School. Un plan a largo plazo para Clarksburg High School será creado en un Plan de Mejoras de Capital (Capital Improvements Plan-CIP) futuro.

Reasignaciones de Límites Geográficos Propuestas para las Escuelas de Enseñanza Media

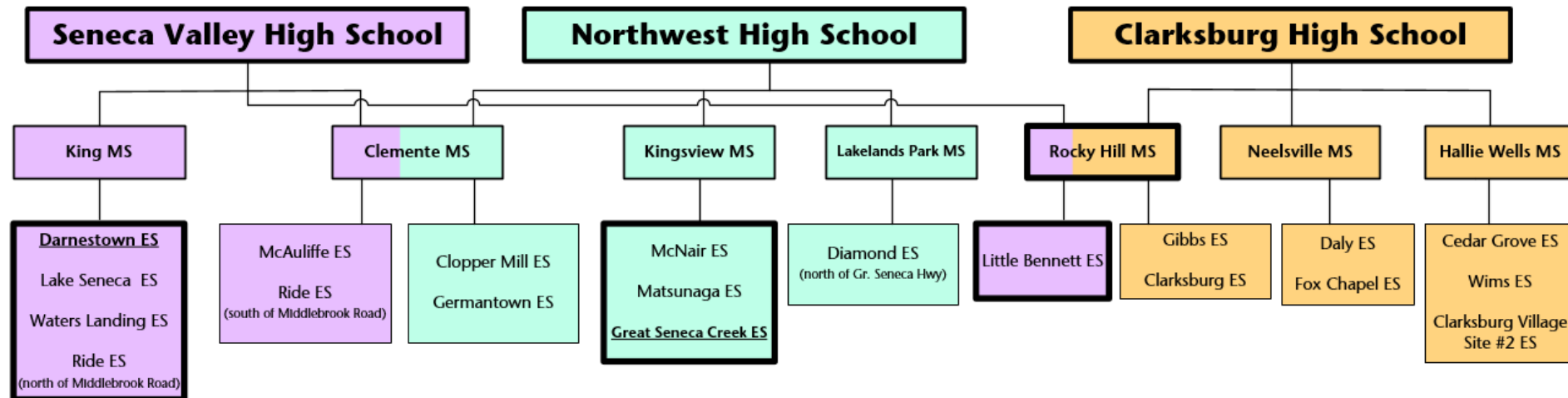
Escuela	Proyección de Número de Estudiantes					2018-2019						
	2020-2021	2021-2022	2022-2023	2023-2024	2024-2025	Composición Racial/Etnica					% FARMs	% ESOL
						% Afro- americ.	% Asiático	% Hispano	% Cau- cásicos	% 2 o Más		
Roberto Clemente MS												
Máximo Número de Cupos = 1,231												
<u>Sin Cambio :</u>												
Número de Estudiantes	1,335	1,360	1,373	1,392	1,394	26.1%	23.7%	30.7%	13.8%	5.6%	36.4%	6.1%
Porcentaje Ocupado del Edificio	108%	110%	112%	113%	113%							
Cupos Disponibles	-104	-129	-142	-161	-163							
<u>Con Cambio :</u>												
Número de Estudiantes	1,204	1,166	1,196	1,220	1,229	25.5%	25.2%	29.5%	14.1%	5.8%	35.5%	5.7%
Porcentaje Ocupado del Edificio	98%	95%	97%	99%	100%							
Cupos Disponibles	27	65	35	11	2							
Martin Luther King, Jr. MS												
Máximo Número de Cupos = 914												
<u>Sin Cambio :</u>												
Número de Estudiantes	757	793	800	798	838	37.7%	12.0%	31.9%	13.4%	4.8%	44.9%	9.9%
Porcentaje Ocupado del Edificio	83%	87%	88%	87%	92%							
Cupos Disponibles	157	121	114	116	76							
<u>Con Cambio :</u>												
Número de Estudiantes	844	926	944	932	959	32.1%	11.6%	27.7%	23.5%	5.1%	38.1%	8.4%
Porcentaje Ocupado del Edificio	92%	101%	103%	102%	105%							
Cupos Disponibles	70	-12	-30	-18	-45							
Kingsview MS												
Máximo Número de Cupos = 1,041												
<u>Sin Cambio :</u>												
Número de Estudiantes	1,014	1,003	997	980	979	26.2%	24.5%	14.7%	28.2%	6.2%	21.3%	2.6%
Porcentaje Ocupado del Edificio	97%	96%	96%	94%	94%							
Cupos Disponibles	27	38	44	61	62							
<u>Con Cambio :</u>												
Número de Estudiantes	1,145	1,197	1,174	1,152	1,144	26.8%	23.0%	18.6%	25.5%	6.0%	24.8%	3.6%
Porcentaje Ocupado del Edificio	110%	115%	113%	111%	110%							
Cupos Disponibles	-104	-156	-133	-111	-103							
Lakelands Park MS												
Máximo Número de Cupos = 1,147												
<u>Sin Cambio :</u>												
Número de Estudiantes	1,146	1,151	1,171	1,191	1,195	16.5%	14.4%	23.4%	39.6%	6.2%	23.7%	7.4%
Porcentaje Ocupado del Edificio	100%	100%	102%	104%	104%							
Cupos Disponibles	1	-4	-24	-44	-48							
<u>Con Cambio :</u>												
Número de Estudiantes	1,059	1,018	1,027	1,057	1,074	17.9%	15.1%	25.6%	35.3%	6.1%	26.2%	8.3%
Porcentaje Ocupado del Edificio	92%	89%	90%	92%	94%							
Cupos Disponibles	88	129	120	90	73							

Nota: Durante el ciclo escolar 2020-2021, las proyecciones de matrícula muestran sólo reasignaciones para estudiantes de los Grados 6 y 7 a otras escuelas de enseñanza media, mientras que los estudiantes del Grado 8 se quedarían en su escuela actual asignada por derecho adquirido por anterioridad. En el 2021-2022 los datos muestran todas las reasignaciones para los estudiantes de los Grados 6-8.







Current Boundary Articulations

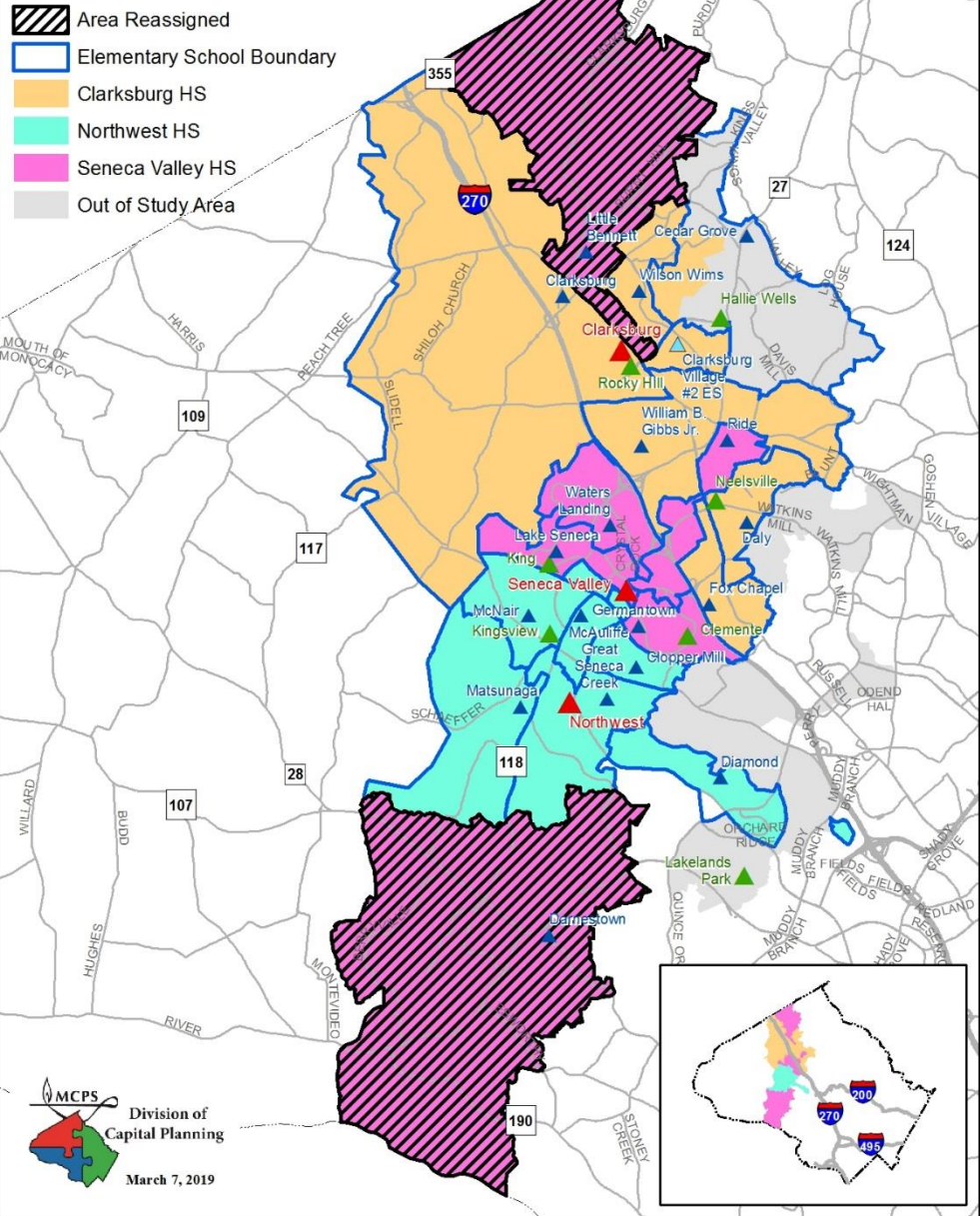


Option 4








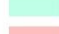





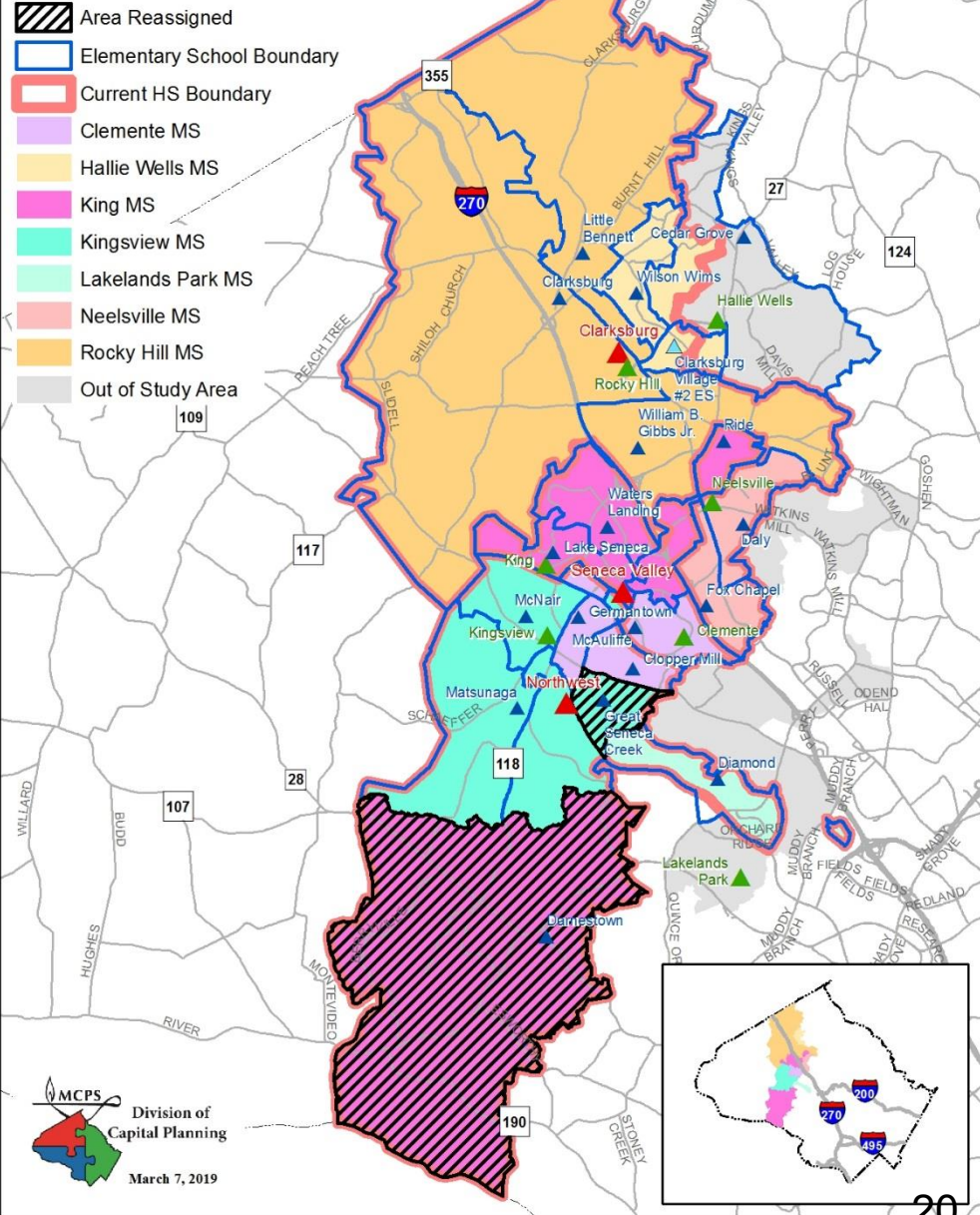
Seneca Valley High School Boundary Study Option 4

-  Area Reassigned
-  Elementary School Boundary
-  Clarksburg HS
-  Northwest HS
-  Seneca Valley HS
-  Out of Study Area



Seneca Valley Middle School Boundary Study Option 4

-  Area Reassigned
-  Elementary School Boundary
-  Current HS Boundary
-  Clemente MS
-  Hallie Wells MS
-  King MS
-  Kingsview MS
-  Lakelands Park MS
-  Neelsville MS
-  Rocky Hill MS
-  Out of Study Area



Opción #5

Estudio de Límites Geográficos para las Zonas Escolares de Clarksburg, Northwest y Seneca Valley

Marzo 2019

Reasignaciones Propuestas para las Escuelas Secundarias

Reasignar Germantown ES desde Northwest HS a Seneca Valley HS

Reasignar William B. Gibbs ES desde Clarksburg HS a Seneca Valley HS

Reasignar Clopper Mill ES Island (Isla: parte separada de la escuela) desde Northwest HS a Seneca Valley HS

Reasignar Spark M. Matsunaga ES Island (Isla: parte separada de la escuela) desde Northwest HS a Seneca Valley HS

Reasignaciones Propuestas para las Escuelas de Enseñanza Media

Reasignar una Parte de Great Seneca Creek ES desde Clemente MS a Kingsview MS

Reasignar Spark M. Matsunaga ES Island (Isla: parte separada de la escuela) desde Kingsview MS a Martin Luther King, Jr. MS

Reasignaciones de Límites Geográficos Propuestos para las Escuelas Secundarias

Escuela	Proyección de Número de Estudiantes					2018-2019 Composición Racial/Etnica						
	2020-2021	2021-2022	2022-2023	2023-2024	2024-2025	% Afro- americ.	% Asiático	% Hispano	%Cau- cásicos	% 2 o Más	% FARMS	% ESOL
	Clarksburg HS											
Máximo Número de Cupos = 2,034												
<u>Sin Cambio :</u>												
Número de Estudiantes	2,374	2,487	2,668	2,757	2,848	28.7%	20.4%	26.8%	19.6%	4.3%	27.5%	8.2%
Porcentaje Ocupado del Edificio	117%	122%	131%	136%	140%							
Cupos Disponibles	-340	-453	-634	-723	-814							
<u>Con Cambio :</u>												
Número de Estudiantes	2,199	2,224	2,323	2,405	2,498	28.6%	19.7%	28.6%	18.6%	4.5%	28.2%	9.3%
Porcentaje Ocupado del Edificio	108%	109%	114%	118%	123%							
Cupos Disponibles	-165	-190	-289	-371	-464							
Northwest HS												
Máximo Número de Cupos = 2,286												
<u>Sin Cambio :</u>												
Número de Estudiantes	2,727	2,776	2,873	2,974	2,981	25.7%	21.1%	21.7%	26.9%	4.4%	22.5%	3.2%
Porcentaje Ocupado del Edificio	119%	121%	126%	130%	130%							
Cupos Disponibles	-441	-490	-587	-688	-695							
<u>Con Cambio :</u>												
Número de Estudiantes	2,567	2,529	2,550	2,649	2,680	23.6%	21.7%	21.2%	28.9%	4.5%	21.1%	3.1%
Porcentaje Ocupado del Edificio	112%	111%	112%	116%	117%							
Cupos Disponibles	-281	-243	-264	-363	-394							
Seneca Valley HS												
Máximo Número de Cupos = 2,581												
<u>Sin Cambio :</u>												
Número de Estudiantes	1,203	1,214	1,256	1,281	1,301	34.6%	10.9%	35.8%	14.5%	4.1%	39.0%	14.1%
Porcentaje Ocupado del Edificio	47%	47%	49%	50%	50%							
Cupos Disponibles	1,378	1,367	1,325	1,300	1,280							
<u>Con Cambio :</u>												
Número de Estudiantes	1,538	1,724	1,924	1,958	1,952	34.6%	14.5%	30.4%	16.5%	4.0%	34.7%	10.1%
Estudiantes Reservados para Programa	500	500	500	500	500							
Porcentaje Ocupado del Edificio	79%	86%	94%	95%	95%							
Cupos Disponibles	543	357	157	123	129							

Nota: Durante el ciclo escolar 2020-2021, las proyecciones de matrícula muestran sólo reasignaciones para estudiantes de los Grados 9 y 10 a otras escuelas secundarias. Los estudiantes de los Grados 11 y 12 se quedarían en su escuela actual asignada por derecho adquirido por anterioridad. Para el ciclo escolar 2021-2022, los datos muestran las reasignaciones para los Grados 9-11, mientras que los estudiantes del Grado 12 se quedarían en su escuela actual asignada por derecho adquirido por anterioridad.

El superintendente hará una recomendación respecto a los programas especiales para los estudiantes que actualmente están en la escuela secundaria como parte de su recomendación en octubre 2019.

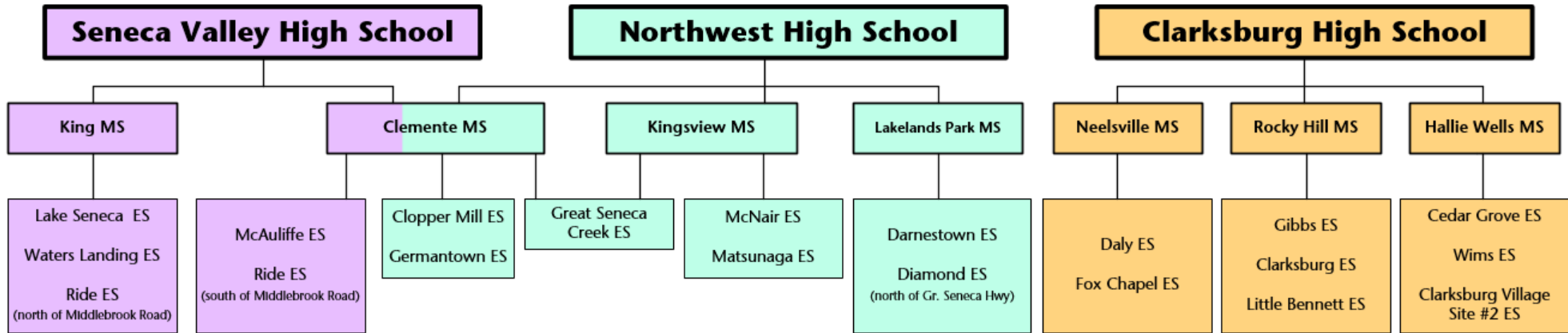
Ninguna de las opciones proveerá reducción de capacidad total a las escuelas secundarias Clarksburg y Northwest. Se anticipa que la reducción de capacidad para Northwest High School será provista en el futuro cuando se inaugure Crown High School. Un plan a largo plazo para Clarksburg High School será creado en un Plan de Mejoras de Capital (Capital Improvements Plan-CIP) futuro.

Reasignaciones de Límites Geográficos Propuestas para las Escuelas de Enseñanza Media

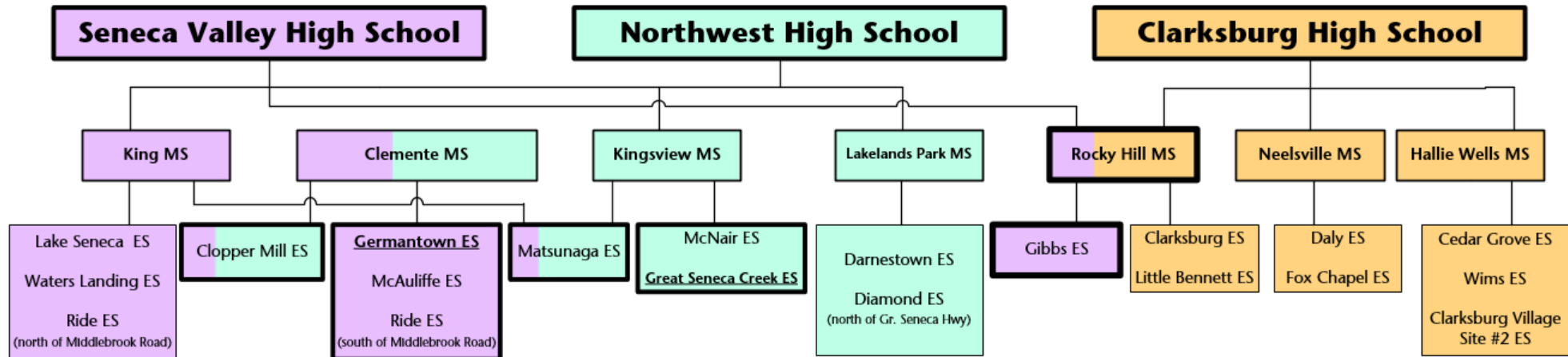
Escuela	Proyección de Número de Estudiantes					2018-2019						
						Composición Racial/Etnica						
	2020-2021	2021-2022	2022-2023	2023-2024	2024-2025	% Afro- americ.	% Asiático	% Hispano	%Cau- cásicos	% 2 o Más	% FARMS	% ESOL
Roberto Clemente MS												
Máximo Número de Cupos = 1,231												
<u>Sin Cambio :</u>												
Número de Estudiantes	1,335	1,360	1,373	1,392	1,394	26.1%	23.7%	30.7%	13.8%	5.6%	36.4%	6.1%
<i>Porcentaje Ocupado del Edificio</i>	108%	110%	112%	113%	113%							
Cupos Disponibles	-104	-129	-142	-161	-163							
<u>Con Cambio :</u>												
Número de Estudiantes	1,204	1,166	1,196	1,220	1,229	25.5%	25.2%	29.5%	14.1%	5.8%	35.5%	5.7%
<i>Porcentaje Ocupado del Edificio</i>	98%	95%	97%	99%	100%							
Cupos Disponibles	27	65	35	11	2							
Martin Luther King, Jr. MS												
Máximo Número de Cupos = 914												
<u>Sin Cambio :</u>												
Número de Estudiantes	757	793	800	798	838	37.7%	12.0%	31.9%	13.4%	4.8%	44.9%	9.9%
<i>Porcentaje Ocupado del Edificio</i>	83%	87%	88%	87%	92%							
Cupos Disponibles	157	121	114	116	76							
<u>Con Cambio :</u>												
Número de Estudiantes	794	857	877	885	927	39.2%	12.0%	31.2%	13.0%	4.6%	45.2%	9.5%
<i>Porcentaje Ocupado del Edificio</i>	87%	94%	96%	97%	101%							
Cupos Disponibles	120	57	37	29	-13							
Kingsview MS												
Máximo Número de Cupos = 1,041												
<u>Sin Cambio :</u>												
Número de Estudiantes	1,014	1,003	997	980	979	26.2%	24.5%	14.7%	28.2%	6.2%	21.3%	2.6%
<i>Porcentaje Ocupado del Edificio</i>	97%	96%	96%	94%	94%							
Cupos Disponibles	27	38	44	61	62							
<u>Con Cambio :</u>												
Número de Estudiantes	1,108	1,133	1,097	1,065	1,055	25.2%	23.7%	18.3%	26.5%	6.2%	23.5%	3.4%
<i>Porcentaje Ocupado del Edificio</i>	106%	109%	105%	102%	101%							
Cupos Disponibles	-67	-92	-56	-24	-14							

Nota: Durante el ciclo escolar 2020-2021, las proyecciones de matrícula muestran sólo reasignaciones para estudiantes de los Grados 6 y 7 a otras escuelas de enseñanza media, mientras que los estudiantes del Grado 8 se quedarían en su escuela actual asignada por derecho adquirido por anterioridad. En el 2021-2022 los datos muestran todas las reasignaciones para los estudiantes de los Grados 6-8.

Current Boundary Articulations

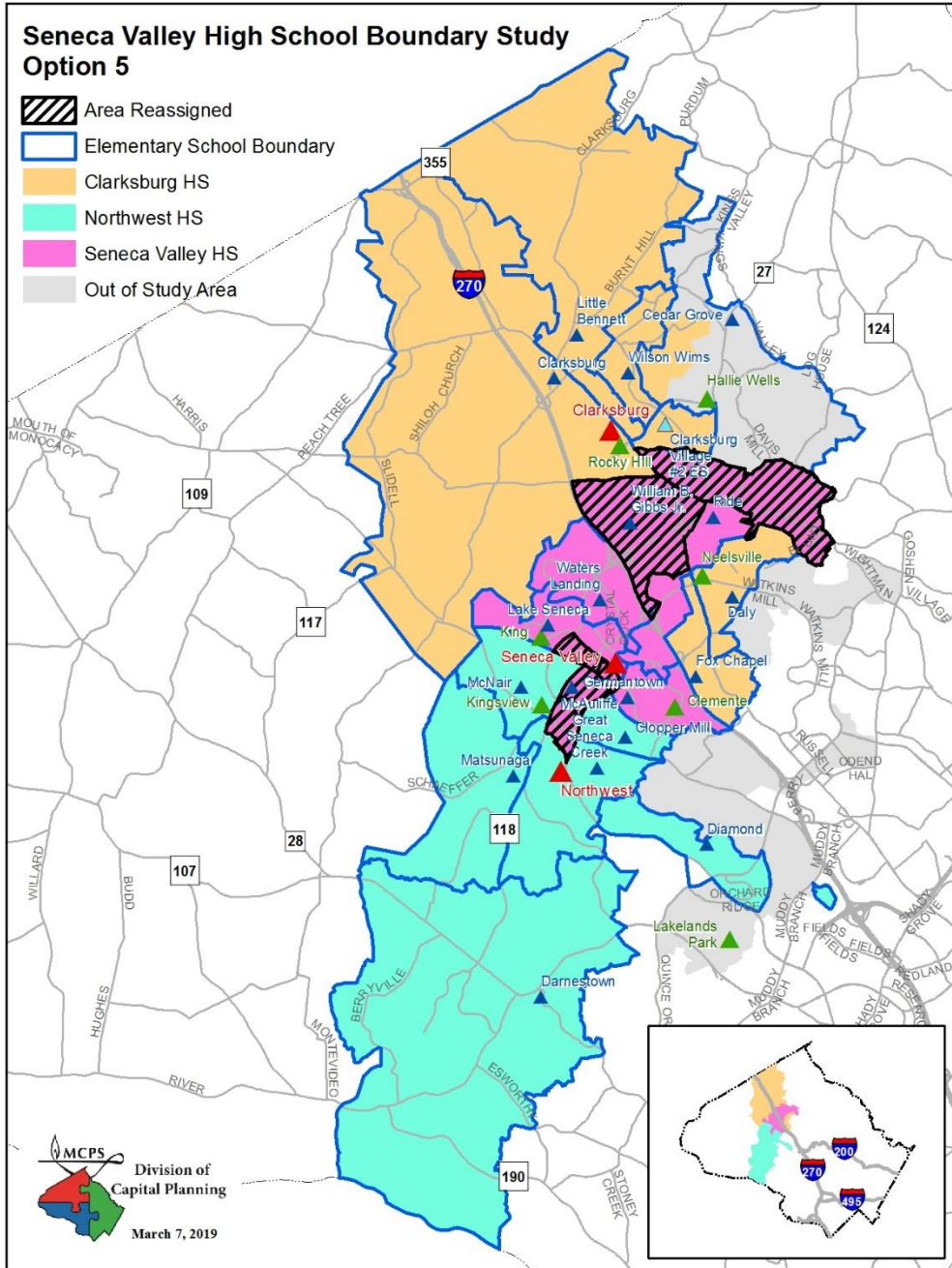


Option 5





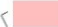


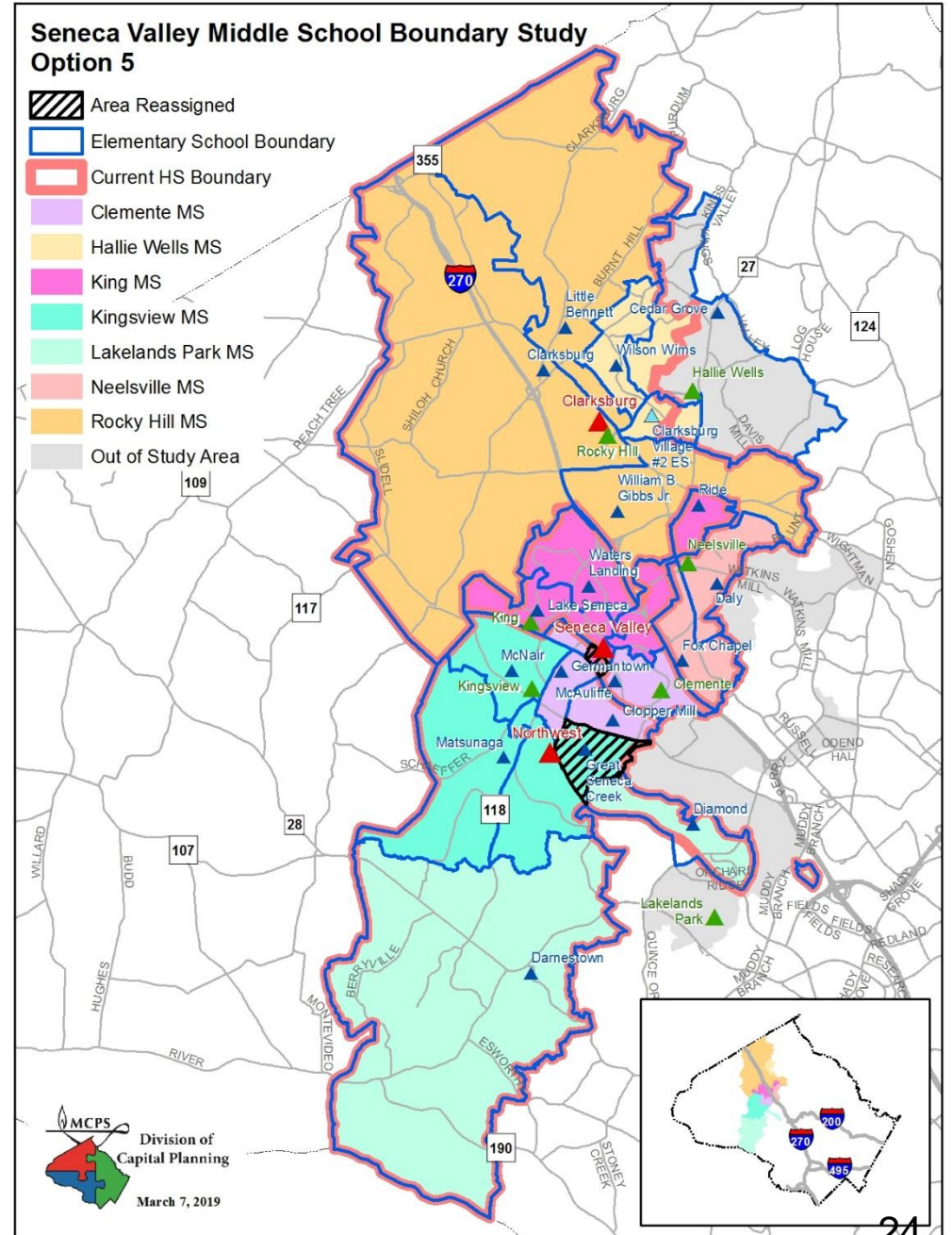
Seneca Valley High School Boundary Study Option 5

-  Area Reassigned
-  Elementary School Boundary
-  Clarksburg HS
-  Northwest HS
-  Seneca Valley HS
-  Out of Study Area



Seneca Valley Middle School Boundary Study Option 5

-  Area Reassigned
-  Elementary School Boundary
-  Current HS Boundary
-  Clemente MS
-  Hallie Wells MS
-  King MS
-  Kingsview MS
-  Lakelands Park MS
-  Neelsville MS
-  Rocky Hill MS
-  Out of Study Area



Opción #5a

Estudio de Límites Geográficos para las Zonas Escolares de Clarksburg, Northwest y Seneca Valley

Marzo 2019

Reasignaciones Propuestas para las Escuelas Secundarias

Reasignar Germantown ES desde Northwest HS a Seneca Valley HS

Reasignar William B. Gibbs ES desde Clarksburg HS a Seneca Valley HS

Reasignar Clopper Mill ES Island (Isla: parte separada de la escuela) desde Northwest HS a Seneca Valley HS

Reasignar Spark M. Matsunaga ES Island (Isla: parte separada de la escuela) desde Northwest HS a Seneca Valley HS

Reasignaciones Propuestas para las Escuelas de Enseñanza Media

Reasignar una parte de Great Seneca Creek ES desde Clemente MS a Kingsview MS

Reasignar William B. Gibbs ES desde Rocky Hill MS a Martin Luther King, Jr. MS

Reasignar Spark M. Matsunaga ES Island (Isla: parte separada de la escuela) desde Kingsview MS a Martin Luther King, Jr. MS

Reasignaciones de Límites Geográficos Propuestos para las Escuelas Secundarias

Escuela	Proyección de Número de Estudiantes					2018-2019						
	2020-2021	2021-2022	2022-2023	2023-2024	2024-2025	Composición Racial/Étnica						
						% Afro- americ.	% Asiático	% Hispano	% Cau- cásicos	% 2 o Más	% FARMS	% ESOL
Clarksburg HS												
Máximo Número de Cupos = 2,034												
<i>Sin Cambio :</i>												
Número de Estudiantes	2,374	2,487	2,668	2,757	2,848	28.7%	20.4%	26.8%	19.6%	4.3%	27.5%	8.2%
Porcentaje Ocupado del Edificio	117%	122%	131%	136%	140%							
Cupos Disponibles	-340	-453	-634	-723	-814							
<i>Con Cambio :</i>												
Número de Estudiantes	2,199	2,224	2,323	2,405	2,498	28.6%	19.7%	28.6%	18.6%	4.5%	28.2%	9.3%
Porcentaje Ocupado del Edificio	108%	109%	114%	118%	123%							
Cupos Disponibles	-165	-190	-289	-371	-464							
Northwest HS												
Máximo Número de Cupos = 2,286												
<i>Sin Cambio :</i>												
Número de Estudiantes	2,727	2,776	2,873	2,974	2,981	25.7%	21.1%	21.7%	26.9%	4.4%	22.5%	3.2%
Porcentaje Ocupado del Edificio	119%	121%	126%	130%	130%							
Cupos Disponibles	-441	-490	-587	-688	-695							
<i>Con Cambio :</i>												
Número de Estudiantes	2,567	2,529	2,550	2,649	2,680	23.6%	21.7%	21.2%	28.9%	4.5%	21.1%	3.1%
Porcentaje Ocupado del Edificio	112%	111%	112%	116%	117%							
Cupos Disponibles	-281	-243	-264	-363	-394							
Seneca Valley HS												
Máximo Número de Cupos = 2,581												
<i>Sin Cambio :</i>												
Número de Estudiantes	1,203	1,214	1,256	1,281	1,301	34.6%	10.9%	35.8%	14.5%	4.1%	39.0%	14.1%
Porcentaje Ocupado del Edificio	47%	47%	49%	50%	50%							
Cupos Disponibles	1,378	1,367	1,325	1,300	1,280							
<i>Con Cambio :</i>												
Número de Estudiantes	1,538	1,724	1,924	1,958	1,952	34.6%	14.5%	30.4%	16.5%	4.0%	34.7%	10.1%
Estudiantes Reservados para Programa	500	500	500	500	500							
Porcentaje Ocupado del Edificio	79%	86%	94%	95%	95%							
Cupos Disponibles	543	357	157	123	129							

Nota: Durante el ciclo escolar 2020-2021, las proyecciones de matrícula muestran sólo reasignaciones para estudiantes de los Grados 9 y 10 a otras escuelas secundarias. Los estudiantes de los Grados 11 y 12 se quedarían en su escuela actual asignada por derecho adquirido por anterioridad. Para el ciclo escolar 2021-2022, los datos muestran las reasignaciones para los Grados 9-11, mientras que los estudiantes del Grado 12 se quedarían en su escuela actual asignada por derecho adquirido por anterioridad.

El superintendente hará una recomendación respecto a los programas especiales para los estudiantes que actualmente están en la escuela secundaria como parte de su recomendación en octubre 2019.

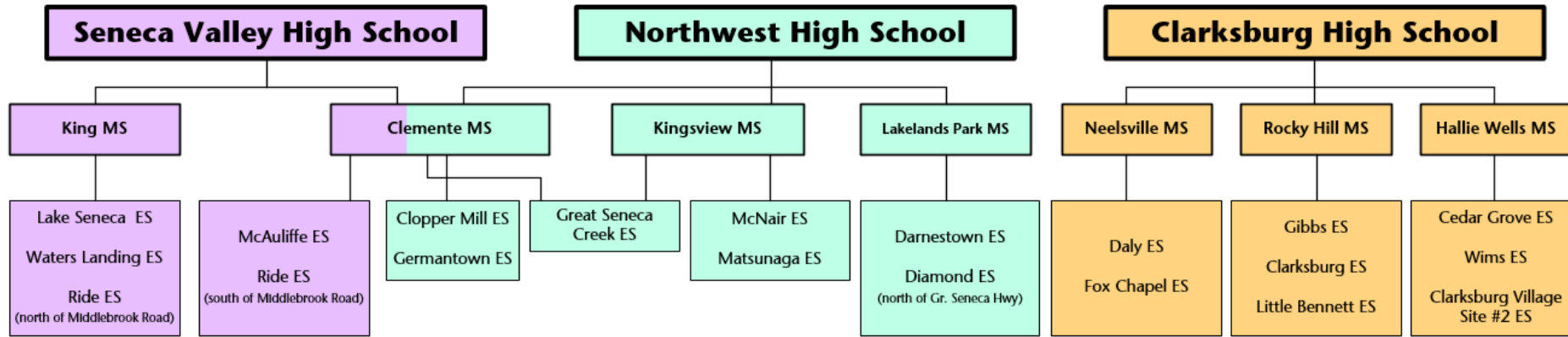
Ninguna de las opciones proveerá reducción de capacidad total a las escuelas secundarias Clarksburg y Northwest. Se anticipa que la reducción de capacidad para Northwest High School será provista en el futuro cuando se inaugure Crown High School. Un plan a largo plazo para Clarksburg High School será creado en un Plan de Mejoras de Capital (Capital Improvements Plan-CIP) futuro.

Reasignaciones de Límites Geográficos Propuestas para las Escuelas de Enseñanza Media

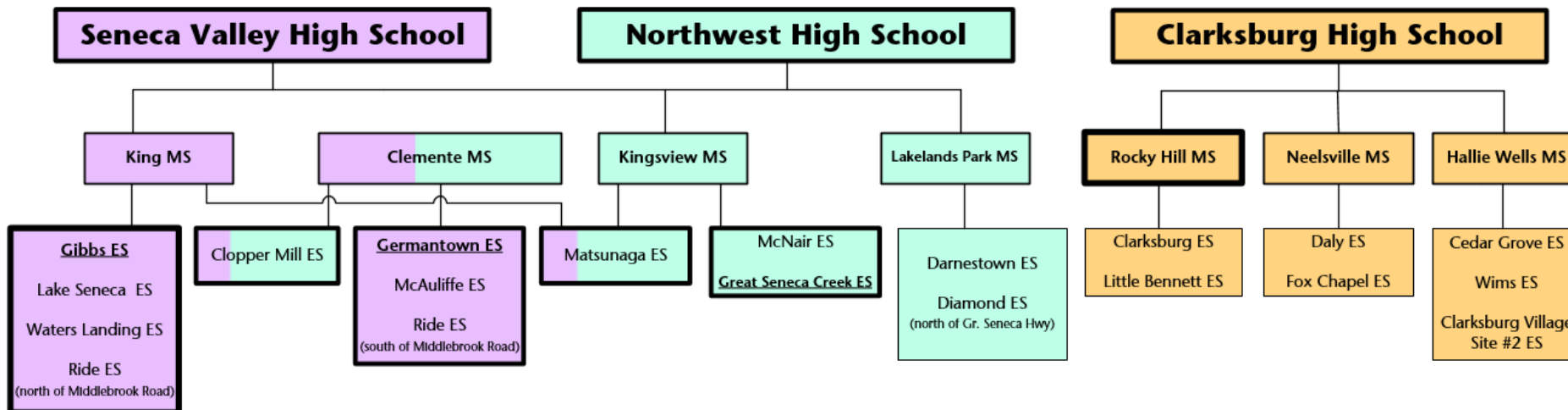
Escuela	Proyección de Número de Estudiantes					2018-2019 Composición Racial/Étnica						
	2020-2021	2021-2022	2022-2023	2023-2024	2024-2025	% Afro- americ.	% Asiático	% Hispano	%Cau- cásicos	% 2 o Más	% FARMS	% ESOL
Roberto Clemente MS												
Máximo Número de Cupos = 1,231												
<u>Sin Cambio :</u>												
Número de Estudiantes	1,335	1,360	1,373	1,392	1,394	26.1%	23.7%	30.7%	13.8%	5.6%	36.4%	6.1%
<i>Porcentaje Ocupado del Edificio</i>	108%	110%	112%	113%	113%							
Cupos Disponibles	-104	-129	-142	-161	-163							
<u>With Change:</u>												
Number of Students	1,204	1,166	1,196	1,220	1,229	25.5%	25.2%	29.5%	14.1%	5.8%	35.5%	5.7%
<i>Percent of Building Occupied</i>	98%	95%	97%	99%	100%							
Available Seats	27	65	35	11	2							
Martin Luther King, Jr. MS												
Máximo Número de Cupos = 914												
<u>Sin Cambio :</u>												
Número de Estudiantes	757	793	800	798	838	37.7%	12.0%	31.9%	13.4%	4.8%	44.9%	9.9%
<i>Porcentaje Ocupado del Edificio</i>	83%	87%	88%	87%	92%							
Cupos Disponibles	157	121	114	116	76							
<u>Con Cambio :</u>												
Número de Estudiantes	966	1,111	1,145	1,148	1,194	34.8%	17.4%	27.6%	14.8%	5.5%	40.7%	8.7%
<i>Porcentaje Ocupado del Edificio</i>	106%	122%	125%	126%	131%							
Cupos Disponibles	-52	-197	-231	-234	-280							
Kingsview MS												
Máximo Número de Cupos = 1,041												
<u>Sin Cambio :</u>												
Número de Estudiantes	1,014	1,003	997	980	979	26.2%	24.5%	14.7%	28.2%	6.2%	21.3%	2.6%
<i>Porcentaje Ocupado del Edificio</i>	97%	96%	96%	94%	94%							
Cupos Disponibles	27	38	44	61	62							
<u>Con Cambio :</u>												
Número de Estudiantes	1,108	1,133	1,097	1,065	1,055	25.2%	23.7%	18.3%	26.5%	6.2%	23.5%	3.4%
<i>Porcentaje Ocupado del Edificio</i>	106%	109%	105%	102%	101%							
Cupos Disponibles	-67	-92	-56	-24	-14							
Rocky Hill MS												
Máximo Número de Cupos = 1,020												
<u>Sin Cambio :</u>												
Número de Estudiantes	799	899	946	998	1,023	24.3%	29.0%	17.9%	21.7%	6.9%	22.5%	4.5%
<i>Porcentaje Ocupado del Edificio</i>	78%	88%	93%	98%	100%							
Cupos Disponibles	221	121	74	22	-3							
<u>Con Cambio :</u>												
Número de Estudiantes	627	645	678	735	756	24.9%	27.9%	17.9%	22.8%	6.4%	19.7%	3.5%
<i>Porcentaje Ocupado del Edificio</i>	61%	63%	66%	72%	74%							
Cupos Disponibles	393	375	342	285	264							

Nota: Durante el ciclo escolar 2020-2021, las proyecciones de matrícula muestran sólo reasignaciones para estudiantes de los Grados 6 y 7 a otras escuelas de enseñanza media, mientras que los estudiantes del Grado 8 se quedarían en su escuela actual asignada por derecho adquirido por anterioridad. En el 2021-2022 los datos muestran todas las reasignaciones para los estudiantes de los Grados 6-8.







Current Boundary Articulations

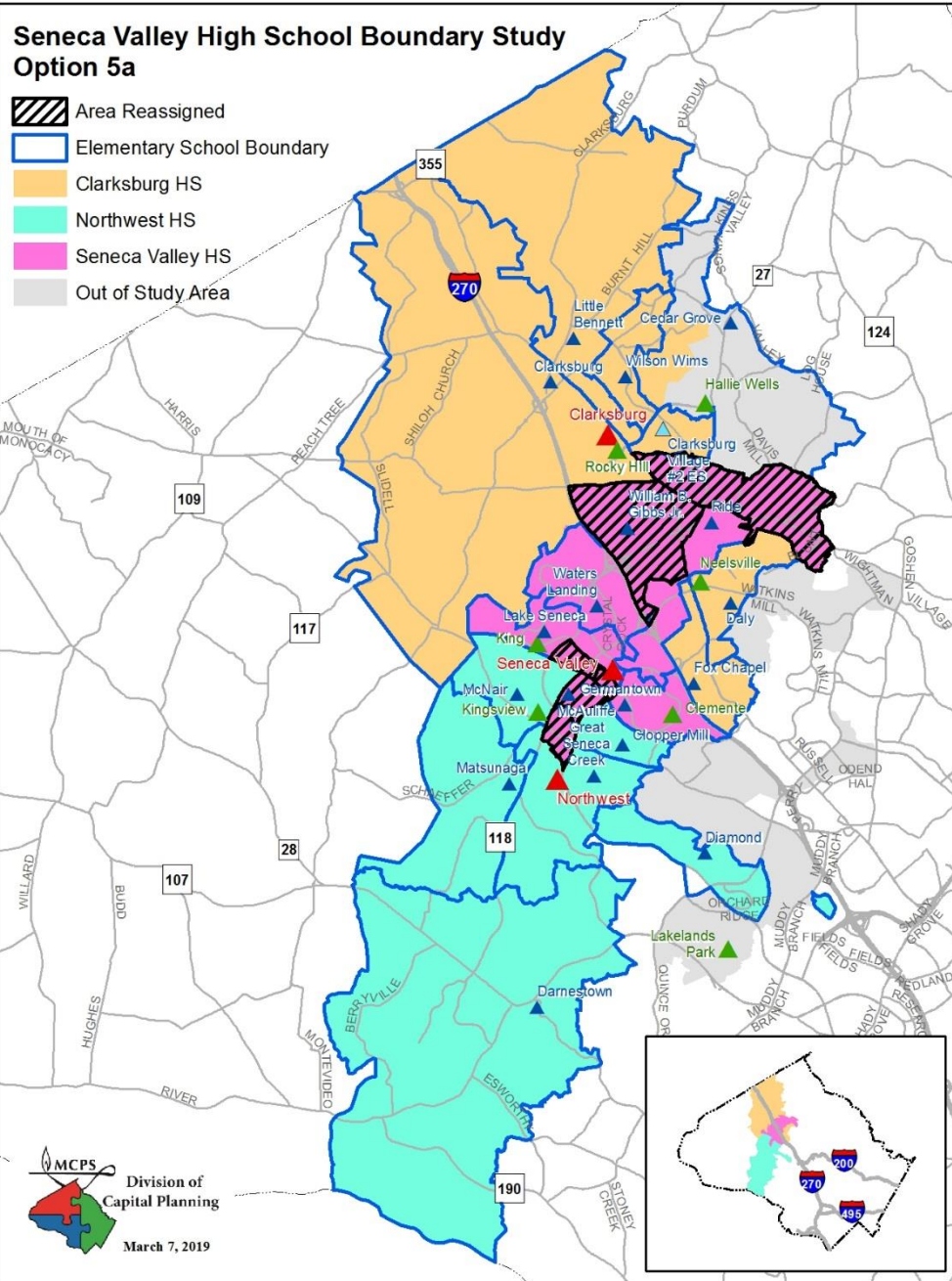


Option 5A








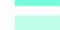





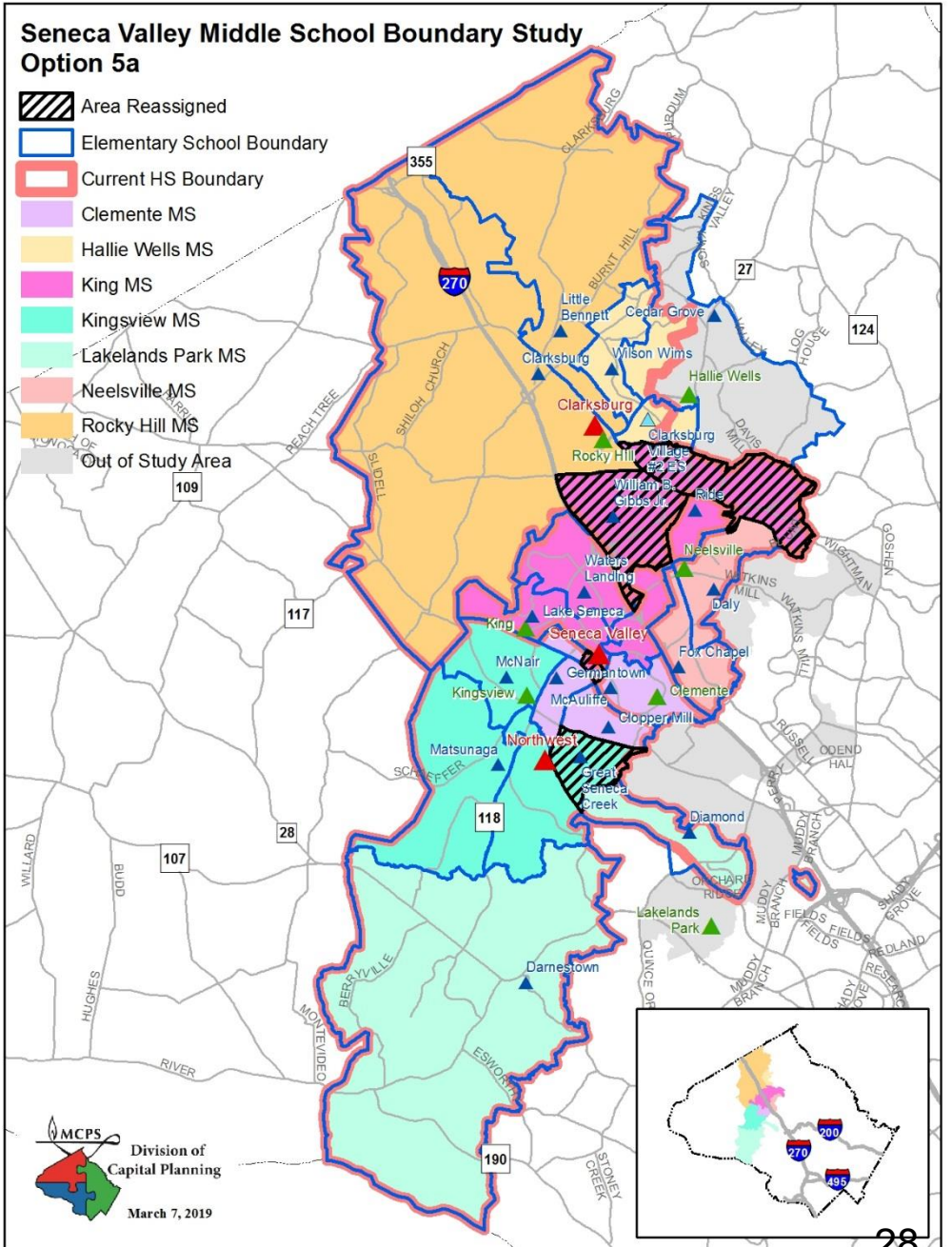
Seneca Valley High School Boundary Study Option 5a

-  Area Reassigned
-  Elementary School Boundary
-  Clarksburg HS
-  Northwest HS
-  Seneca Valley HS
-  Out of Study Area



Seneca Valley Middle School Boundary Study Option 5a

-  Area Reassigned
-  Elementary School Boundary
-  Current HS Boundary
-  Clemente MS
-  Hallie Wells MS
-  King MS
-  Kingsview MS
-  Lakelands Park MS
-  Neelsville MS
-  Rocky Hill MS
-  Out of Study Area



Opción #6

Estudio de Límites Geográficos para las Zonas Escolares de Clarksburg, Northwest y Seneca Valley

Marzo 2019

Reasignaciones Propuestas para las Escuelas Secundarias

Reasignar una parte de William Gibbs ES (al sur de Old Baltimore Road y al oeste de la Ruta 355) desde Clarksburg HS a Seneca Valley HS

Reasignar Fox Chapel ES desde Clarksburg ES a Seneca Valley HS

Reasignar la parte norte de Germantown ES desde Northwest HS a Seneca Valley HS

Reasignar Clopper Mill ES Island (Isla: parte separada de la escuela) desde Northwest HS a Seneca Valley HS

Reasignar Spark M. Matsunaga ES Island (Isla: parte separada de la escuela) desde Northwest HS a Seneca Valley HS

Reasignaciones Propuestas para las Escuelas de Enseñanza Media

Reasignar Fox Chapel ES desde Neelsville MS a Martin Luther King, Jr. MS

Reasignar una parte de Great Seneca Creek ES desde Clemente MS a Kingsview MS

Reasignar Spark M. Matsunaga ES Island (Isla: parte separada de la escuela) desde Kingsview MS a Martin Luther King, Jr. MS

Reasignaciones de Límites Geográficos Propuestos para las Escuelas Secundarias

Escuela	Proyección de Número de Estudiantes					2018-2019 Composición Racial/Etnica						
	2020-2021	2021-2022	2022-2023	2023-2024	2024-2025	% Afro- americ.	% Asiático	% Hispano	% Cau- cásicos	% 2 o Más	% FARMS	% ESOL
Clarksburg HS												
Máximo Número de Cupos = 2,034												
<i>Sin Cambio :</i>												
Número de Estudiantes	2,374	2,487	2,668	2,757	2,848	28.7%	20.4%	26.8%	19.6%	4.3%	27.5%	8.2%
Porcentaje Ocupado del Edificio	117%	122%	131%	136%	140%							
Cupos Disponibles	-340	-453	-634	-723	-814							
<i>Con Cambio :</i>												
Número de Estudiantes	2,107	2,063	2,115	2,180	2,252	27.8%	21.4%	24.5%	21.6%	4.7%	25.0%	8.0%
Porcentaje Ocupado del Edificio	104%	101%	104%	107%	111%							
Cupos Disponibles	-73	-29	-81	-146	-218							
Northwest HS												
Máximo Número de Cupos = 2,286												
<i>Sin Cambio :</i>												
Número de Estudiantes	2,727	2,776	2,873	2,974	2,981	25.7%	21.1%	21.7%	26.9%	4.4%	22.5%	3.2%
Porcentaje Ocupado del Edificio	119%	121%	126%	130%	130%							
Cupos Disponibles	-441	-490	-587	-688	-695							
<i>Con Cambio :</i>												
Número de Estudiantes	2,612	2,594	2,634	2,740	2,759	24.1%	21.6%	21.4%	28.2%	4.6%	21.6%	3.2%
Porcentaje Ocupado del Edificio	114%	113%	115%	120%	121%							
Cupos Disponibles	-326	-308	-348	-454	-473							
Seneca Valley HS												
Máximo Número de Cupos = 2,581												
<i>Sin Cambio :</i>												
Número de Estudiantes	1,203	1,214	1,256	1,281	1,301	34.6%	10.9%	35.8%	14.5%	4.1%	39.0%	14.1%
Porcentaje Ocupado del Edificio	47%	47%	49%	50%	50%							
Cupos Disponibles	1,378	1,367	1,325	1,300	1,280							
<i>Con Cambio :</i>												
Número de Estudiantes	1,585	1,820	2,048	2,092	2,119	34.2%	13.3%	34.0%	14.7%	3.9%	36.4%	11.6%
Estudiantes Reservados para Programa	500	500	500	500	500							
Porcentaje Ocupado del Edificio	81%	90%	99%	100%	101%							
Cupos Disponibles	496	261	33	-11	-38							

Nota: Durante el ciclo escolar 2020-2021, las proyecciones de matrícula muestran sólo reasignaciones para estudiantes de los Grados 9 y 10 a otras escuelas secundarias. Los estudiantes de los Grados 11 y 12 se quedarían en su escuela actual asignada por derecho adquirido por anterioridad. Para el ciclo escolar 2021-2022, los datos muestran las reasignaciones para los Grados 9-11, mientras que los estudiantes del Grado 12 se quedarían en su escuela actual asignada por derecho adquirido por anterioridad.

El superintendente hará una recomendación respecto a los programas especiales para los estudiantes que actualmente están en la escuela secundaria como parte de su recomendación en octubre 2019.

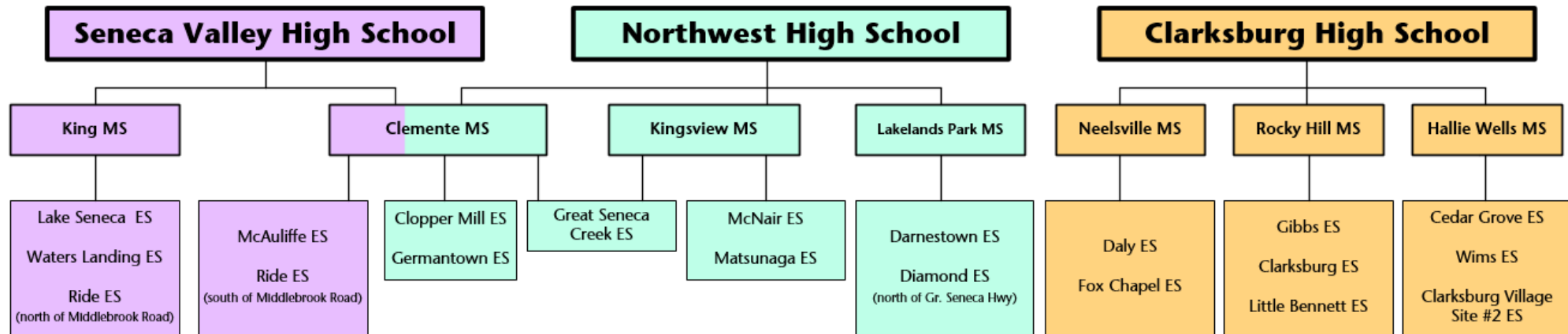
Ninguna de las opciones proveerá reducción de capacidad total a las escuelas secundarias Clarksburg y Northwest. Se anticipa que la reducción de capacidad para Northwest High School será provista en el futuro cuando se inaugure Crown High School. Un plan a largo plazo para Clarksburg High School será creado en un Plan de Mejoras de Capital (Capital Improvements Plan-CIP) futuro.

Reasignaciones de Límites Geográficos Propuestas para las Escuelas de Enseñanza Media

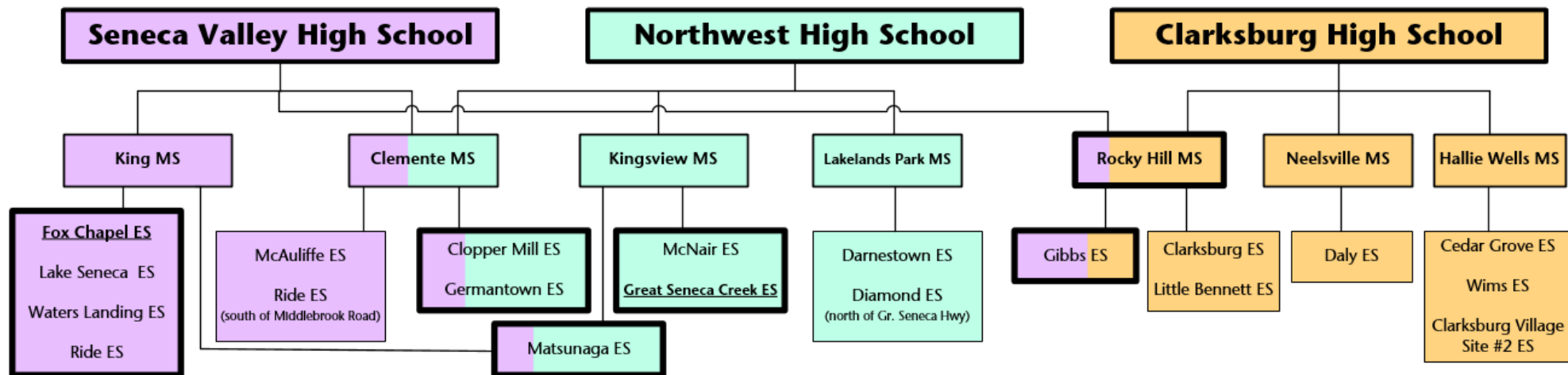
Escuela	Proyección de Número de Estudiantes					2018-2019 Composición Racial/Etnica						
	2020-2021	2021-2022	2022-2023	2023-2024	2024-2025	% Afro- americ.	% Asiático	% Hispano	% Cau- cásicos	% 2 o Más	% FARMS	% ESOL
	Roberto Clemente MS											
Máximo Número de Cupos = 1,231												
Sin Cambio :												
Número de Estudiantes	1,335	1,360	1,373	1,392	1,394	26.1%	23.7%	30.7%	13.8%	5.6%	36.4%	6.1%
Porcentaje Ocupado del Edificio	108%	110%	112%	113%	113%							
Cupos Disponibles	-104	-129	-142	-161	-163							
Con Cambio :												
Número de Estudiantes	1,204	1,166	1,196	1,220	1,229	25.5%	25.2%	29.5%	14.1%	5.8%	35.5%	5.7%
Porcentaje Ocupado del Edificio	98%	95%	97%	99%	100%							
Cupos Disponibles	27	65	35	11	2							
Martin Luther King, Jr. MS												
Máximo Número de Cupos = 914												
Sin Cambio :												
Número de Estudiantes	757	793	800	798	838	37.7%	12.0%	31.9%	13.4%	4.8%	44.9%	9.9%
Porcentaje Ocupado del Edificio	83%	87%	88%	87%	92%							
Cupos Disponibles	157	121	114	116	76							
Con Cambio :												
Número de Estudiantes	934	1,078	1,103	1,106	1,141	37.8%	11.7%	35.7%	10.9%	3.9%	47.9%	10.9%
Porcentaje Ocupado del Edificio	102%	118%	121%	121%	125%							
Cupos Disponibles	-20	-164	-189	-192	-227							
Kingsview MS												
Máximo Número de Cupos = 1,041												
Sin Cambio :												
Número de Estudiantes	1,014	1,003	997	980	979	26.2%	24.5%	14.7%	28.2%	6.2%	21.3%	2.6%
Porcentaje Ocupado del Edificio	97%	96%	96%	94%	94%							
Cupos Disponibles	27	38	44	61	62							
Con Cambio :												
Número de Estudiantes	1,108	1,133	1,097	1,065	1,055	25.2%	23.7%	18.3%	26.5%	6.2%	23.5%	3.4%
Porcentaje Ocupado del Edificio	106%	109%	105%	102%	101%							
Cupos Disponibles	-67	-92	-56	-24	-14							
Neelsville MS												
Máximo Número de Cupos = 956												
Sin Cambio :												
Número de Estudiantes	933	908	917	946	957	34.3%	8.8%	49.6%	4.3%	2.5%	66.7%	18.0%
Porcentaje Ocupado del Edificio	98%	95%	96%	99%	100%							
Cupos Disponibles	23	48	39	10	-1							
Con Cambio :												
Número de Estudiantes	793	687	691	725	743	34.8%	8.3%	49.7%	4.5%	2.8%	70.3%	19.0%
Porcentaje Ocupado del Edificio	83%	72%	72%	76%	78%							
Cupos Disponibles	163	269	265	231	213							
Rocky Hill MS												
Máximo Número de Cupos = 1,020												
Sin Cambio :												
Número de Estudiantes	799	899	946	998	1,023	24.3%	29.0%	17.9%	21.7%	6.9%	22.5%	4.5%
Porcentaje Ocupado del Edificio	78%	88%	93%	98%	100%							
Cupos Disponibles	221	121	74	22	-3							
Con Cambio :												
Número de Estudiantes	799	899	946	998	1,023	24.3%	29.1%	17.9%	21.7%	6.9%	22.6%	4.5%
Porcentaje Ocupado del Edificio	78%	88%	93%	98%	100%							
Cupos Disponibles	221	121	74	22	-3							

Nota: Durante el ciclo escolar 2020-2021, las proyecciones de matrícula muestran sólo reasignaciones para estudiantes de los Grados 6 y 7 a otras escuelas de enseñanza media, mientras que los estudiantes del Grado 8 se quedarían en su escuela actual asignada por derecho adquirido por anterioridad. En el 2021-2022 los datos muestran todas las reasignaciones para los estudiantes de los Grados 6-8.

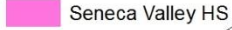
Current Boundary Articulations

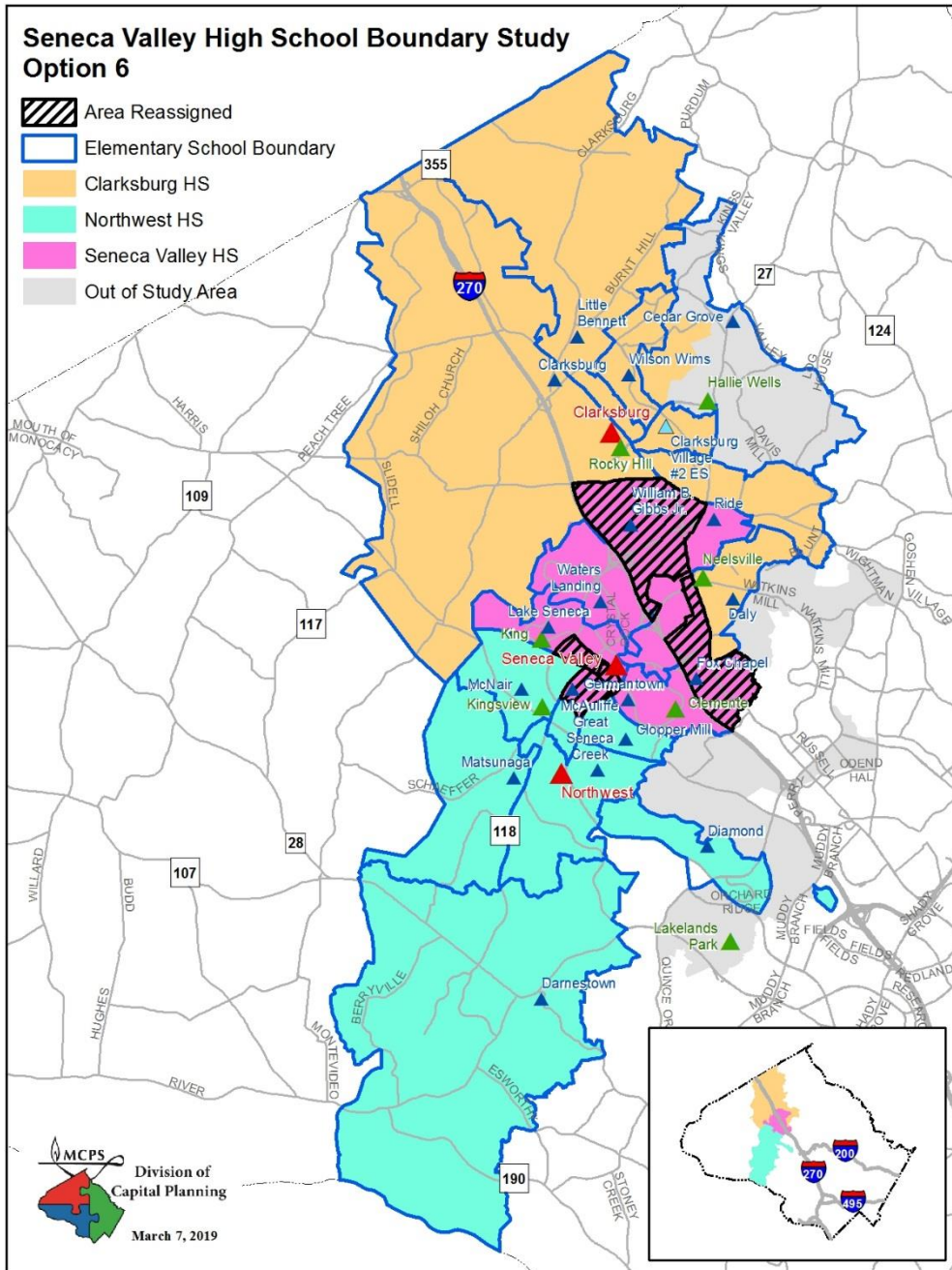


Option 6


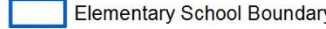

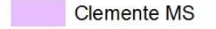
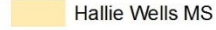

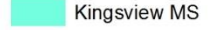

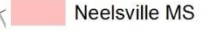
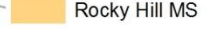
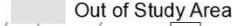


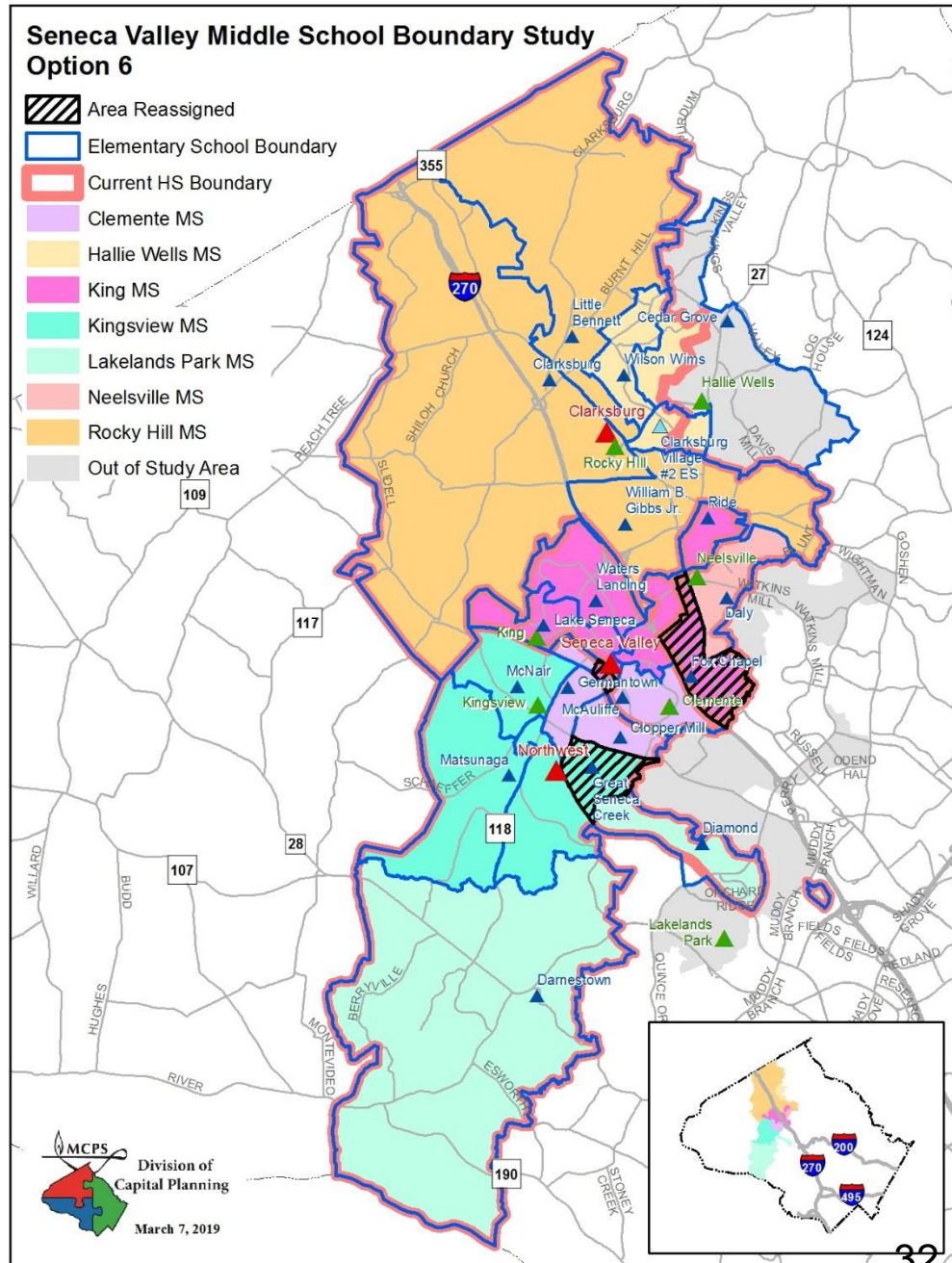
Seneca Valley High School Boundary Study Option 6

-  Area Reassigned
-  Elementary School Boundary
-  Clarksburg HS
-  Northwest HS
-  Seneca Valley HS
-  Out of Study Area



Seneca Valley Middle School Boundary Study Option 6

-  Area Reassigned
-  Elementary School Boundary
-  Current HS Boundary
-  Clemente MS
-  Hallie Wells MS
-  King MS
-  Kingsview MS
-  Lakelands Park MS
-  Neelsville MS
-  Rocky Hill MS
-  Out of Study Area



Opción #7

Estudio de Límites Geográficos para las Zonas Escolares de Clarksburg, Northwest y Seneca Valley

Marzo 2019

Reasignaciones Propuestas para las Escuelas Secundarias

Reasignar McNair ES desde Northwest HS a Seneca Valley HS

Reasignar Fox Chapel ES desde Clarksburg HS a Seneca Valley HS

Reasignaciones Propuestas para las Escuelas de Enseñanza Media

Reasignar Fox Chapel ES desde Neelsville MS a Clemente MS

Reasignar Germantown ES desde Clemente MS a Kingsview MS

Reasignar una parte de Great Seneca Creek ES desde Clemente MS a Kingsview MS

Reasignaciones de Límites Geográficos Propuestos para las Escuelas Secundarias

Escuela	Proyección de Número de Estudiantes					2018–2019						
	2020–2021	2021–2022	2022–2023	2023–2024	2024–2025	Composición Racial/Étnica						
						% Afro- americ.	% Asiático	% Hispano	%Cau- cásicos	% 2 o Más	% FARMS	% ESOL
Clarksburg HS												
Máximo Número de Cupos = 2,034												
<u>Sin Cambio :</u>												
Número de Estudiantes	2,374	2,487	2,668	2,757	2,848	28.7%	20.4%	26.8%	19.6%	4.3%	27.5%	8.2%
<i>Porcentaje Ocupado del Edificio</i>	117%	122%	131%	136%	140%							
Cupos Disponibles	-340	-453	-634	-723	-814							
<u>Con Cambio :</u>												
Número de Estudiantes	2,241	2,266	2,381	2,455	2,539	28.3%	21.7%	23.7%	21.7%	4.6%	25.2%	7.1%
<i>Porcentaje Ocupado del Edificio</i>	110%	111%	117%	121%	125%							
Cupos Disponibles	-207	-232	-347	-421	-505							
Northwest HS												
Máximo Número de Cupos = 2,286												
<u>Sin Cambio :</u>												
Número de Estudiantes	2,727	2,776	2,873	2,974	2,981	25.7%	21.1%	21.7%	26.9%	4.4%	22.5%	3.2%
<i>Porcentaje Ocupado del Edificio</i>	119%	121%	126%	130%	130%							
Cupos Disponibles	-441	-490	-587	-688	-695							
<u>Con Cambio :</u>												
Número de Estudiantes	2,440	2,357	2,306	2,431	2,445	25.5%	19.5%	22.9%	27.4%	4.7%	23.7%	3.6%
<i>Porcentaje Ocupado del Edificio</i>	107%	103%	101%	106%	107%							
Cupos Disponibles	-154	-71	-20	-145	-159							
Seneca Valley HS												
Máximo Número de Cupos = 2,581												
<u>Sin Cambio :</u>												
Número de Estudiantes	1,203	1,214	1,256	1,281	1,301	34.6%	10.9%	35.8%	14.5%	4.1%	39.0%	14.1%
<i>Porcentaje Ocupado del Edificio</i>	47%	47%	49%	50%	50%							
Cupos Disponibles	1,378	1,367	1,325	1,300	1,280							
<u>Con Cambio :</u>												
Número de Estudiantes	1,623	1,854	2,110	2,126	2,146	32.4%	15.0%	33.1%	15.8%	3.7%	34.4%	11.4%
Estudiantes Reservados para Programa	500	500	500	500	500							
<i>Porcentaje Ocupado del Edificio</i>	82%	91%	101%	102%	103%							
Cupos Disponibles	458	227	-29	-45	-65							

Nota: Durante el ciclo escolar 2020–2021, las proyecciones de matrícula muestran sólo reasignaciones para estudiantes de los Grados 9 y 10 a otras escuelas secundarias. Los estudiantes de los Grados 11 y 12 se quedarían en su escuela actual asignada por derecho adquirido por anterioridad. Para el ciclo escolar 2021–2022, los datos muestran las reasignaciones para los Grados 9–11, mientras que los estudiantes del Grado 12 se quedarían en su escuela actual asignada por derecho adquirido por anterioridad.

El superintendente hará una recomendación respecto a los programas especiales para los estudiantes que actualmente están en la escuela secundaria como parte de su recomendación en octubre 2019.

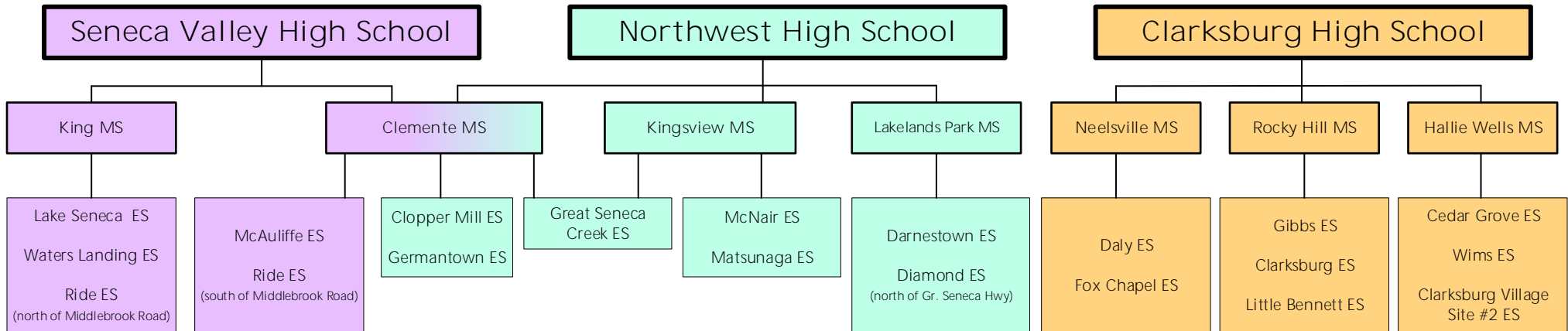
Ninguna de las opciones proveerá reducción de capacidad total a las escuelas secundarias Clarksburg y Northwest. Se anticipa que la reducción de capacidad para Northwest High School será provista en el futuro cuando se inaugure Crown High School. Un plan a largo plazo para Clarksburg High School será creado en un Plan de Mejoras de Capital (Capital Improvements Plan–CIP) futuro.

Reasignaciones de Límites Geográficos Propuestas para las Escuelas de Enseñanza Media

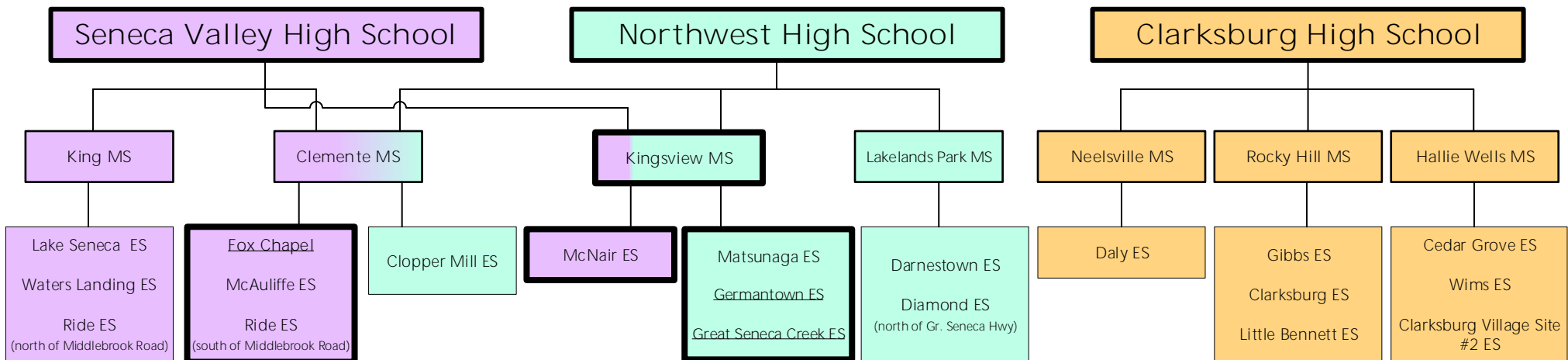
Escuela	Proyección de Número de Estudiantes					2018-2019 Composición Racial/Étnica						
	2020-2021	2021-2022	2022-2023	2023-2024	2024-2025	% Afro- americ.	% Asiático	% Hispano	%Cau- cásicos	% 2 o Más	% FARMS	% ESOL
	Roberto Clemente MS											
Máximo Número de Cupos = 1,231												
<i>Sin Cambio :</i>												
Número de Estudiantes	1,335	1,360	1,373	1,392	1,394	26.1%	23.7%	30.7%	13.8%	5.6%	36.4%	6.1%
Porcentaje Ocupado del Edificio	108%	110%	112%	113%	113%							
Cupos Disponibles	-104	-129	-142	-161	-163							
<i>Con Cambio :</i>												
Número de Estudiantes	1,250	1,257	1,309	1,332	1,320	25.9%	23.5%	33.4%	11.9%	5.3%	39.8%	8.0%
Porcentaje Ocupado del Edificio	102%	102%	106%	108%	107%							
Cupos Disponibles	-19	-26	-78	-101	-89							
Kingsview MS												
Máximo Número de Cupos = 1,041												
<i>Sin Cambio :</i>												
Número de Estudiantes	1,014	1,003	997	980	979	26.2%	24.5%	14.7%	28.2%	6.2%	21.3%	2.6%
Porcentaje Ocupado del Edificio	97%	96%	96%	94%	94%							
Cupos Disponibles	27	38	44	61	62							
<i>Con Cambio :</i>												
Número de Estudiantes	1,239	1,327	1,287	1,261	1,267	27.6%	22.3%	19.9%	24.5%	5.7%	25.8%	3.3%
Porcentaje Ocupado del Edificio	119%	127%	124%	121%	122%							
Cupos Disponibles	-198	-286	-246	-220	-226							
Neelsville MS												
Máximo Número de Cupos = 956												
<i>Sin Cambio :</i>												
Número de Estudiantes	933	908	917	946	957	34.3%	8.8%	49.6%	4.3%	2.5%	66.7%	18.0%
Porcentaje Ocupado del Edificio	98%	95%	96%	99%	100%							
Cupos Disponibles	23	48	39	10	-1							
<i>Con Cambio :</i>												
Número de Estudiantes	793	687	691	725	743	34.8%	8.3%	49.7%	4.5%	2.8%	70.3%	19.0%
Porcentaje Ocupado del Edificio	83%	72%	72%	76%	78%							
Cupos Disponibles	163	269	265	231	213							

Nota: Durante el ciclo escolar 2020-2021, las proyecciones de matrícula muestran sólo reasignaciones para estudiantes de los Grados 6 y 7 a otras escuelas de enseñanza media, mientras que los estudiantes del Grado 8 se quedarían en su escuela actual asignada por derecho adquirido por anterioridad. En el 2021-2022 los datos muestran todas las reasignaciones para los estudiantes de los Grados 6-8.



Current Boundary Articulations

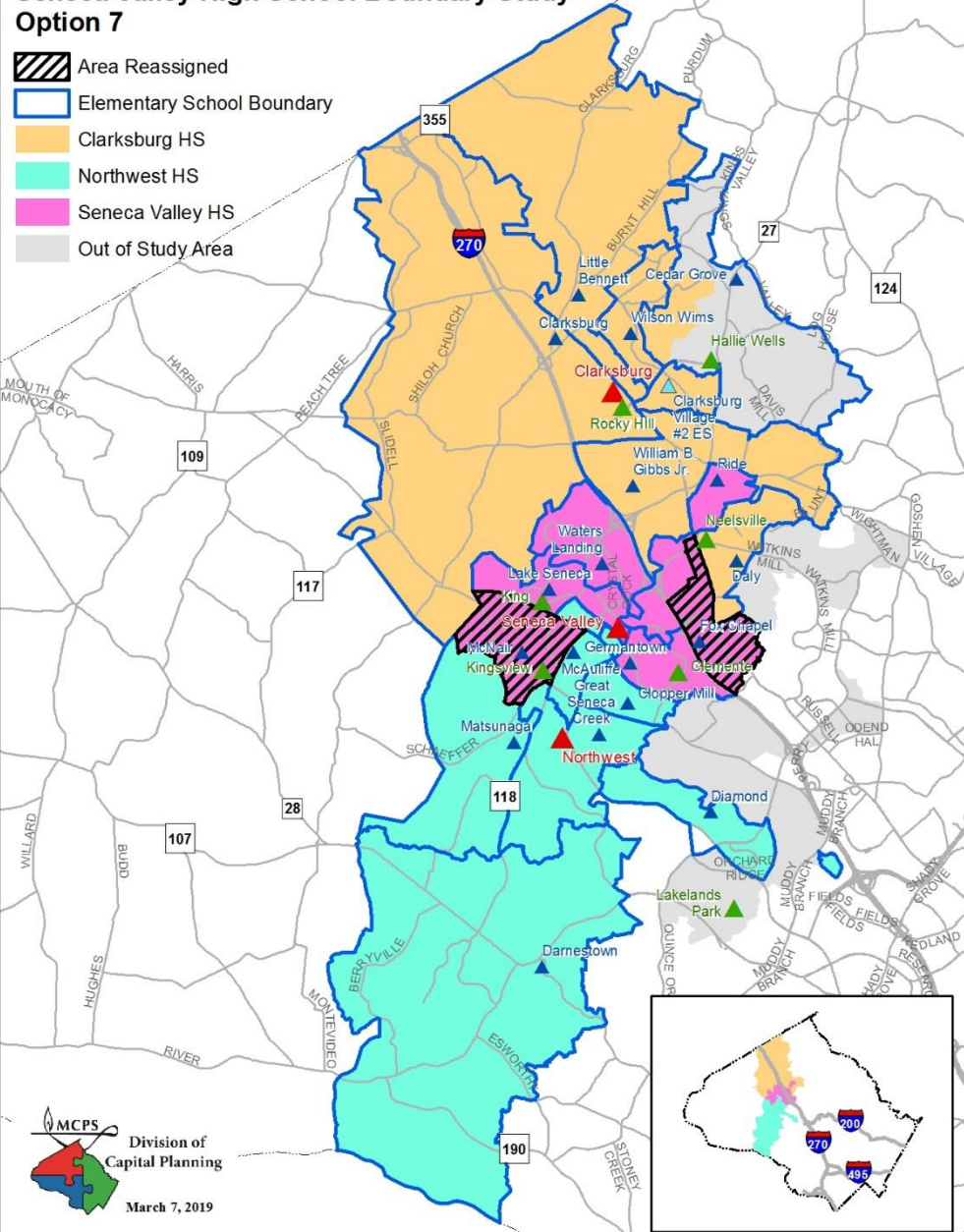


Option 7




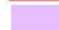

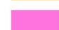


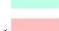




Seneca Valley High School Boundary Study Option 7

-  Area Reassigned
-  Elementary School Boundary
-  Clarksburg HS
-  Northwest HS
-  Seneca Valley HS
-  Out of Study Area



Seneca Valley Middle School Boundary Study Option 7

-  Area Reassigned
-  Elementary School Boundary
-  Current HS Boundary
-  Clemente MS
-  Hallie Wells MS
-  King MS
-  Kingsview MS
-  Lakelands Park MS
-  Neelsville MS
-  Rocky Hill MS
-  Out of Study Area

