

Estudio de Límites Geográficos para la Escuela Elementale Gaithersburg ES #8

14 de octubre 2020

Opción #1	<p><u>Reasignaciones Propuestas para las Escuelas Elementales</u> Reasignar Zonas GA1b, GA2, GA3, GA4, y GA5 desde Gaithersburg ES a Gaithersburg ES #8 Reasignar Zonas R5, R6, y R7 desde Rosemont ES a Gaithersburg ES #8 Reasignar Zonas SK2 y SK3 desde Strawberry Knoll ES a Gaithersburg ES #8 Reasignar Zonas SU3, SU4, y SU5 desde Summit Hall ES a Gaithersburg ES #8</p> <p><u>Reasignaciones Propuestas para las Escuelas de Enseñanza Media</u> Asignar Gaithersburg ES a Forest Oak MS Reasignar Washington Grove ES desde Forest Oak MS a Gaithersburg MS</p>
Opción #2	<p><u>Reasignaciones Propuestas para las Escuelas Elementales</u> Reasignar Zonas GA1b, GA2, GA3, GA4, y GA5 desde Gaithersburg ES a Gaithersburg ES #8 Reasignar Zonas Zonas R6, R7, y R8 desde Rosemont ES a Gaithersburg ES #8 Reasignar Zona SK3 desde Strawberry Knoll ES a Gaithersburg ES #8 Reasignar Zonas SU2, SU3, y SU5 desde Summit Hall ES a Gaithersburg ES #8 Reasignar Zona SK2 desde Strawberry Knoll ES a Gaithersburg ES</p> <p><u>Reasignaciones Propuestas para las Escuelas de Enseñanza Media</u> Asignar Gaithersburg ES a Forest Oak MS Reasignar Washington Grove ES desde Forest Oak MS a Gaithersburg MS</p>
Opción #3	<p><u>Reasignaciones Propuestas para las Escuelas Elementales</u> Reasignar Zonas GA1b, GA2, GA3, GA4, y GA5 desde Gaithersburg ES a Gaithersburg ES #8 Reasignar Zona R8 desde Rosemont ES a Gaithersburg ES #8 Reasignar Zonas SK2 y SK3 desde Strawberry Knoll ES a Gaithersburg ES #8 Reasignar Zonas SU2, SU4, y SU5 desde Summit Hall ES a Gaithersburg ES #8 Reasignar Zona W2 desde Washington Grove ES a Gaithersburg ES #8 Reasignar Zona R9 desde Rosemont ES a Washington Grove ES Reasignar Zona SU3 desde Summit Hall ES a Rosemont ES</p> <p><u>Reasignaciones Propuestas para las Escuelas de Enseñanza Media</u> Asignar Gaithersburg ES a Forest Oak MS Reasignar Washington Grove ES desde Forest Oak MS a Gaithersburg MS</p>
Opción #4	<p><u>Reasignaciones Propuestas para las Escuelas Elementales</u> Reasignar Zonas GA1b, GA2, GA3, GA4, y GA5 desde Gaithersburg ES a Gaithersburg ES #8 Reasignar Zonas R3, R4, R5, R6, y R7 desde Rosemont ES a Gaithersburg ES #8 Reasignar Zona W2 desde Washington Grove ES a Gaithersburg ES #8 Reasignar Zonas SK2 y SK3 desde Strawberry Knoll ES a Gaithersburg ES Reasignar Zona GA6 desde Gaithersburg ES a Rosemont ES Reasignar Zonas SU3 y SU5 desde Summit Hall ES a Rosemont ES Reasignar Zona R9 desde Rosemont ES a Washington Grove ES</p> <p><u>Reasignaciones Propuestas para las Escuelas de Enseñanza Media</u> Asignar Gaithersburg ES a Forest Oak MS Reasignar Washington Grove ES desde Forest Oak MS a Gaithersburg MS</p>

Opción #1

Estudio de Límites Geográficos para la Escuela Elemental Gaithersburg #8

14 de octubre 2020

Reasignaciones Propuestas para las Escuelas Elementales

Reasignar Zonas GA1b, GA2, GA3, GA4, y GA5 desde Gaithersburg ES a Gaithersburg ES #8

Reasignar Zonas R5, R6, y R7 desde Rosemont ES a Gaithersburg ES #8

Reasignar Zonas SK2 y SK3 desde Strawberry Knoll ES a Gaithersburg ES #8

Reasignar Zonas SU3, SU4, y SU5 desde Summit Hall ES a Gaithersburg ES #8

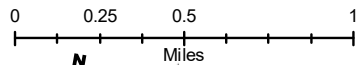
Escuela					2019-20						
					Composición Racial/Étnica						
	2022-23	2023-24	2024-25	2025-26	% Afro- americ.	% Asiático	% Hispano	%Cau- cásicos	% 2 o Más	% FARMS	% ESOL
Gaithersburg ES											
Máximo Número de Cupos = 737											
Sin Cambio :											
Número de Estudiantes	890	887	884	883	14.7%	1.8%	79.1%	2.9%	1.4%	85.0%	49.9%
Porcentaje Ocupado del Edificio	121%	120%	120%	120%							
Cupos Disponibles	-153	-150	-147	-146							
Con Cambio :											
Número de Estudiantes	721	688	693	692	15.6%	1.1%	81.2%	1.2%	0.9%	87.7%	52.7%
Porcentaje Ocupado del Edificio	98%	93%	94%	94%							
Cupos Disponibles	16	49	44	45							
Gaithersburg ES #8											
Máximo Número de Cupos = 740											
Con Cambio :											
Número de Estudiantes	661	759	753	732	22.5%	6.8%	60.0%	7.5%	3.2%	70.3%	46.3%
Porcentaje Ocupado del Edificio	89%	103%	102%	99%							
Cupos Disponibles	79	-19	-13	8							
Rosemont ES											
Máximo Número de Cupos = 568											
Sin Cambio :											
Número de Estudiantes	662	674	675	671	30.1%	9.1%	46.7%	8.2%	5.7%	58.8%	38.9%
Porcentaje Ocupado del Edificio	117%	119%	119%	118%							
Cupos Disponibles	-94	-106	-107	-103							
Con Cambio :											
Número de Estudiantes	494	472	462	458	32.2%	10.8%	41.3%	8.3%	7.4%	52.8%	32.2%
Porcentaje Ocupado del Edificio	87%	83%	81%	81%							
Cupos Disponibles	74	96	106	110							
Strawberry Knoll ES											
Máximo Número de Cupos = 459											
Sin Cambio :											
Número de Estudiantes	667	665	676	682	25.8%	11.2%	43.6%	12.9%	6.1%	41.5%	22.9%
Porcentaje Ocupado del Edificio	145%	145%	147%	149%							
Cupos Disponibles	-208	-206	-217	-223							
Con Cambio :											
Número de Estudiantes	573	554	565	571	21.1%	8.7%	51.9%	12.4%	5.9%	44.3%	24.7%
Porcentaje Ocupado del Edificio	125%	121%	123%	124%							
Cupos Disponibles	-114	-95	-106	-112							
Summit Hall ES											
Máximo Número de Cupos = 457											
Sin Cambio :											
Número de Estudiantes	667	665	676	682	25.8%	11.2%	43.6%	12.9%	6.1%	41.5%	22.9%
Porcentaje Ocupado del Edificio	145%	145%	147%	149%							
Cupos Disponibles	-208	-206	-217	-223							
Con Cambio :											
Número de Estudiantes	544	524	535	537	18.1%	3.3%	74.3%	2.9%	1.4%	78.8%	62.1%
Porcentaje Ocupado del Edificio	119%	115%	117%	118%							
Cupos Disponibles	-87	-67	-78	-80							

Nota: Los datos incluyen 50 estudiantes para los programas PEP y autismo en Gaithersburg ES # 8. Durante el ciclo escolar 2022-2023, las proyecciones de matrícula muestran sólo reasignaciones para estudiantes de los Grados K a 4 para todas las escuelas elementales. Los estudiantes en Grado 5 se quedarían en su escuela actual asignada por derecho adquirido por anterioridad. Para el ciclo escolar 2023-2024, los datos muestran las reasignaciones para todas las escuelas elementales.

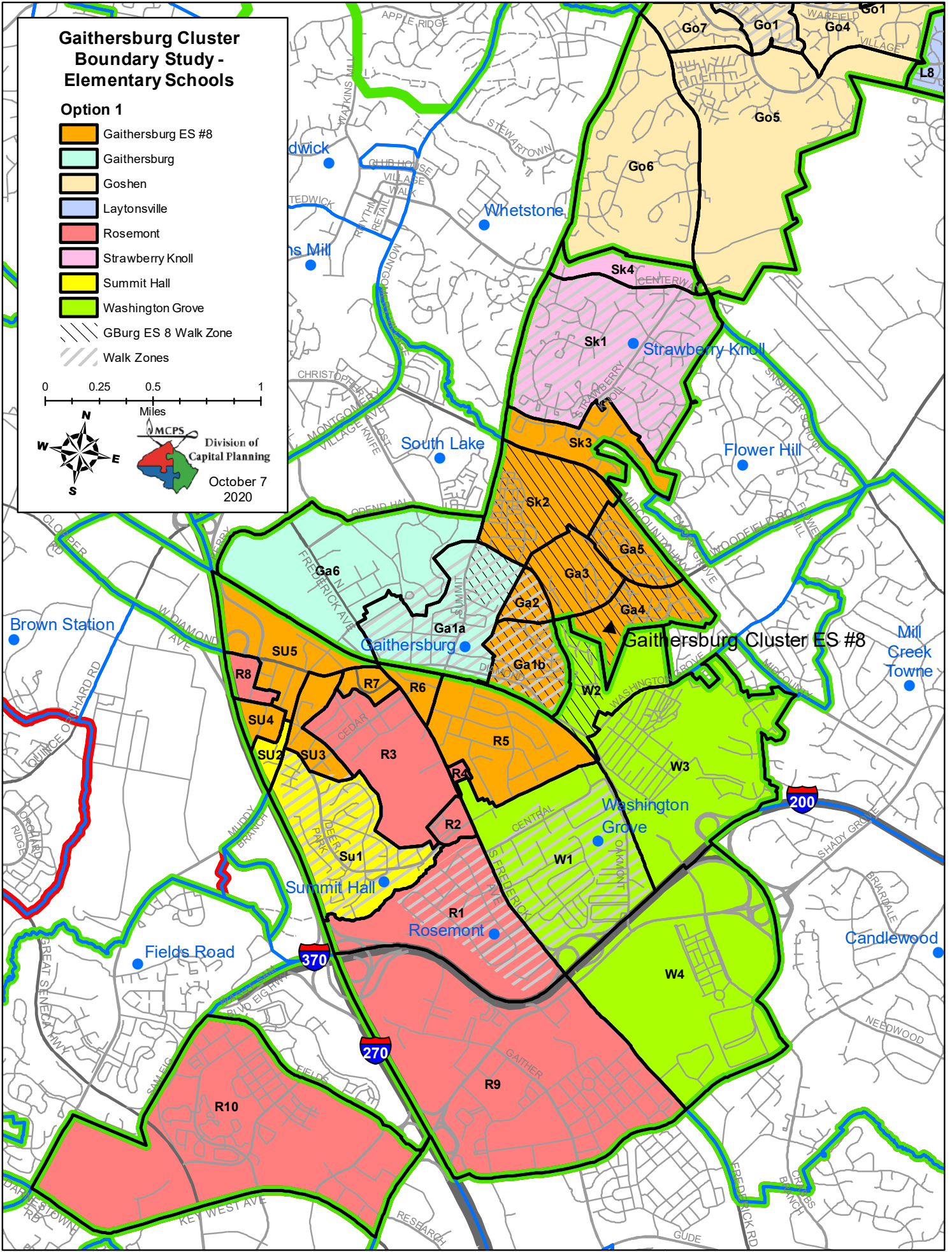
Gaithersburg Cluster Boundary Study - Elementary Schools

Option 1

-  Gaithersburg ES #8
-  Gaithersburg
-  Goshen
-  Laytonsville
-  Rosemont
-  Strawberry Knoll
-  Summit Hall
-  Washington Grove
-  GBurg ES 8 Walk Zone
-  Walk Zones



MCPS
Division of
Capital Planning
October 7
2020



Opción #1

Estudio de Límites Geográficos para la Escuela Elemental Gaithersburg #8

14 de octubre 2020

Reasignaciones Propuestas para las Escuelas de Enseñanza Media

Asignar Gaithersburg ES a Forest Oak MS

Reasignar Washington Grove ES desde Forest Oak MS a Gaithersburg MS

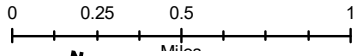
Escuela					2019-20						
					Composición Racial/Étnica						
	2022-23	2023-24	2024-25	2025-26	% Afro- americ.	% Asiático	% Hispano	%Cau- cásicos	% 2 o Más	% FARMS	% ESOL
Forest Oak MS											
Máximo Número de Cupos = 955											
<i>Sin Cambio :</i>											
Número de Estudiantes	975	989	971	976	24.0%	5.5%	57.6%	10.0%	2.7%	57.1%	20.9%
Porcentaje Ocupado del Edificio	102%	104%	102%	102%							
Cupos Disponibles	-20	-34	-16	-21							
<i>Con Cambio :</i>											
Número de Estudiantes	962	973	984	973	24.4%	6.4%	56.0%	9.4%	3.8%	54.4%	20.6%
Porcentaje Ocupado del Edificio	101%	102%	103%	102%							
Cupos Disponibles	-7	-18	-29	-18							
Gaithersburg MS											
Máximo Número de Cupos = 1,009											
<i>Sin Cambio :</i>											
Número de Estudiantes	975	989	971	976	20.5%	7.1%	51.7%	14.9%	5.7%	44.7%	21.3%
Porcentaje Ocupado del Edificio	97%	98%	96%	97%							
Cupos Disponibles	34	20	38	33							
<i>Con Cambio :</i>											
Número de Estudiantes	940	947	921	962	20.1%	6.0%	53.5%	15.8%	4.6%	47.6%	21.8%
Porcentaje Ocupado del Edificio	93%	94%	91%	95%							
Cupos Disponibles	69	62	88	47							

Nota: Durante el ciclo escolar 2022-2023, las proyecciones de matrícula muestran sólo reasignaciones para estudiantes de los Grados 6-7. Los estudiantes en Grado 8 se quedarían en su escuela actual asignada por derecho adquirido por anterioridad. Para el ciclo escolar 2023-2024, los datos muestran las reasignaciones para todas estudiantes.

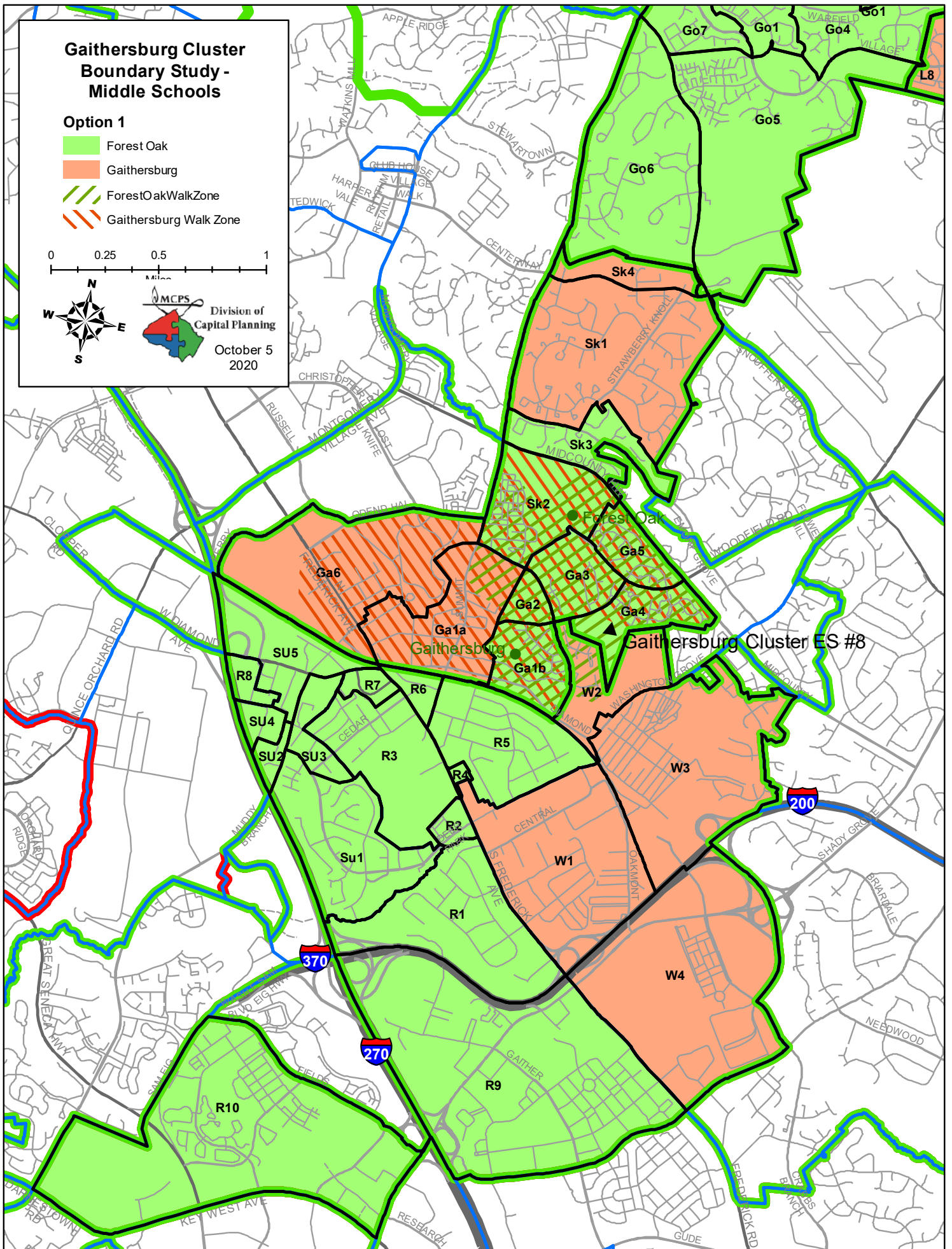
Gaithersburg Cluster Boundary Study - Middle Schools

Option 1

- Forest Oak
- Gaithersburg
- ForestOakWalkZone
- Gaithersburg Walk Zone

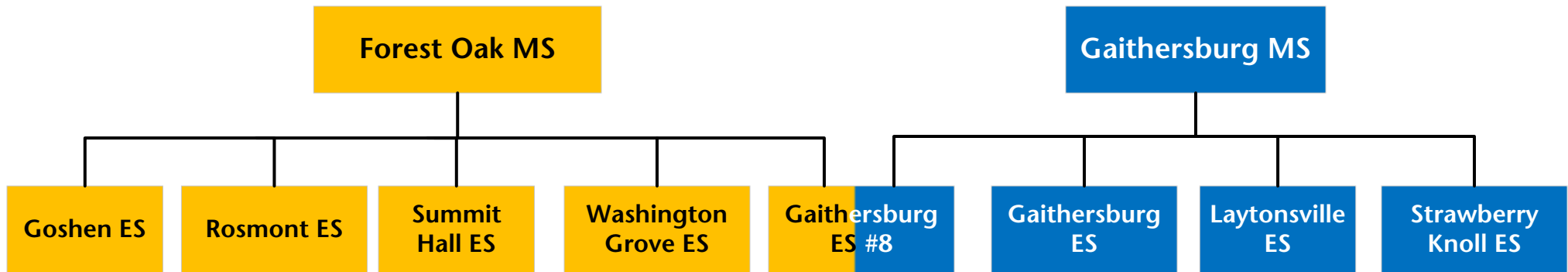


Division of
 Capital Planning
 October 5
 2020

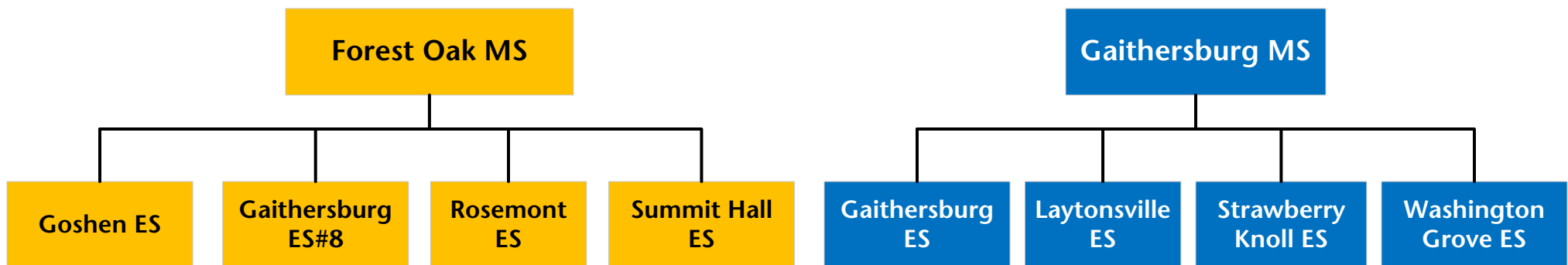


Opción 1

No hay asignaciones de cambio de límites de escuelas de enseñanza media
(Gaithersburg ES # 8 se dividiría articular a ambas escuelas enseñanza media)



Con asignaciones de cambio de límites de escuelas de Enseñanza media
(Articulación recta a Forest Oak MS para Gaithersburg ES # 8)



Opción #2

Estudio de Límites Geográficos para la Escuela Elemental Gaithersburg #8

14 de octubre 2020

Reasignaciones Propuestas para las Escuelas Elementales

Reasignar Zonas GA1b, GA2, GA3, GA4, y GA5 desde Gaithersburg ES a Gaithersburg ES #8

Reasignar Zonas Zonas R6, R7, y R8 desde Rosemont ES a Gaithersburg ES #8

Reasignar Zona SK3 desde Strawberry Knoll ES a Gaithersburg ES #8

Reasignar Zonas SU2, SU3, y SU5 desde Summit Hall ES a Gaithersburg ES #8

Reasignar Zona SK2 desde Strawberry Knoll ES a Gaithersburg ES

Escuela					2019–20						
					Composición Racial/Étnica						
	2022–23	2023–24	2024–25	2025–26	% Afro- americ.	% Asiático	% Hispano	%Cau- cásicos	% 2 o Más	% FARMS	% ESOL
Gaithersburg ES											
Máximo Número de Cupos = 737											
Sin Cambio :											
Número de Estudiantes	890	887	884	883	14.7%	1.8%	79.1%	2.9%	1.4%	85.0%	49.9%
Porcentaje Ocupado del Edificio	121%	120%	120%	120%							
Cupos Disponibles	-153	-150	-147	-146							
Con Cambio :											
Número de Estudiantes	764	738	742	741	18.9%	2.8%	74.1%	2.5%	1.7%	82.1%	48.0%
Porcentaje Ocupado del Edificio	104%	100%	101%	101%							
Cupos Disponibles	-27	-1	-5	-4							
Gaithersburg ES #8											
Máximo Número de Cupos = 740											
Con Cambio :											
Número de Estudiantes	634	739	731	721	22.0%	5.2%	66.6%	4.6%	1.6%	75.4%	51.3%
Porcentaje Ocupado del Edificio	86%	100%	99%	97%							
Cupos Disponibles	106	1	9	19							
Rosemont ES											
Máximo Número de Cupos = 568											
Sin Cambio :											
Número de Estudiantes	662	674	675	671	30.1%	9.1%	46.7%	8.2%	5.7%	58.8%	38.9%
Porcentaje Ocupado del Edificio	117%	119%	119%	118%							
Cupos Disponibles	-94	-106	-107	-103							
Con Cambio :											
Número de Estudiantes	497	479	479	475	27.9%	11.1%	41.9%	10.9%	8.1%	50.7%	32.1%
Porcentaje Ocupado del Edificio	88%	84%	84%	84%							
Cupos Disponibles	71	89	89	93							
Strawberry Knoll ES											
Máximo Número de Cupos = 459											
Sin Cambio :											
Número de Estudiantes	667	665	676	682	25.8%	11.2%	43.6%	12.9%	6.1%	41.5%	22.9%
Porcentaje Ocupado del Edificio	145%	145%	147%	149%							
Cupos Disponibles	-208	-206	-217	-223							
Con Cambio :											
Número de Estudiantes	573	554	565	571	21.1%	8.7%	51.9%	12.4%	5.9%	44.3%	24.7%
Porcentaje Ocupado del Edificio	125%	121%	123%	124%							
Cupos Disponibles	-114	-95	-106	-112							
Summit Hall ES											
Máximo Número de Cupos = 457											
Sin Cambio :											
Número de Estudiantes	667	665	676	682	25.8%	11.2%	43.6%	12.9%	6.1%	41.5%	22.9%
Porcentaje Ocupado del Edificio	145%	145%	147%	149%							
Cupos Disponibles	-208	-206	-217	-223							
Con Cambio :											
Número de Estudiantes	525	487	491	482	19.0%	3.4%	72.0%	3.2%	2.4%	79.3%	61.3%
Porcentaje Ocupado del Edificio	115%	107%	107%	105%							
Cupos Disponibles	-68	-30	-34	-25							

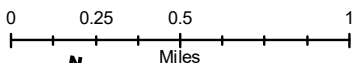
Nota: Los datos incluyen 50 estudiantes para los programas PEP y autismo en Gaithersburg ES # 8. Durante el ciclo escolar 2022–2023, las proyecciones de matrícula muestran sólo reasignaciones para estudiantes de los Grados K a 4 para todas las escuelas elementales. Los estudiantes en Grado 5 se quedarían en su escuela actual asignada por derecho adquirido por anterioridad. Para el ciclo escolar 2023–2024, los datos muestran las reasignaciones para todas las escuelas elementales.

Gaithersburg Cluster Boundary Study - Elementary Schools

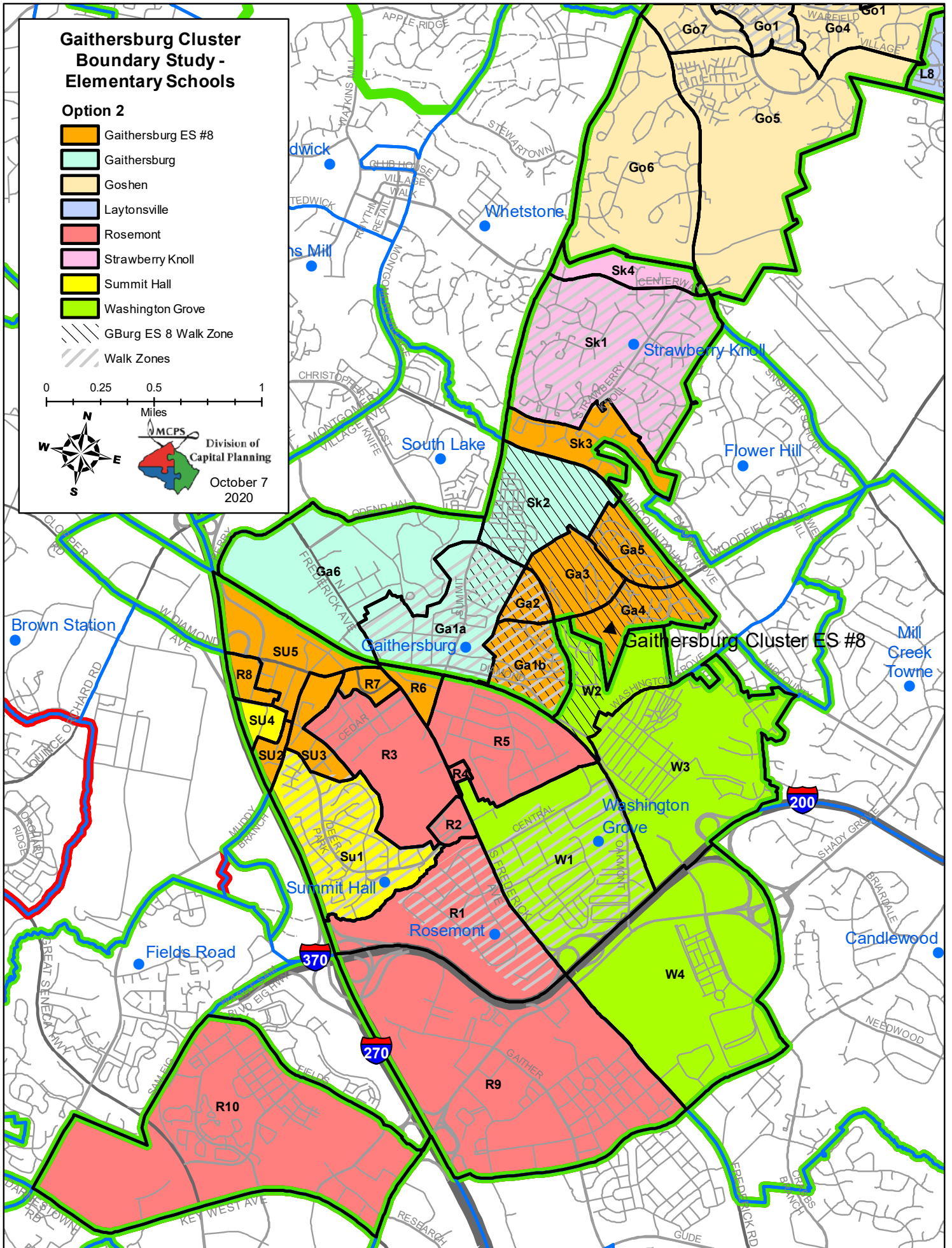
Option 2

- Gaithersburg ES #8
- Gaithersburg
- Goshen
- Laytonsville
- Rosemont
- Strawberry Knoll
- Summit Hall
- Washington Grove

- GBurg ES 8 Walk Zone
- Walk Zones



MCPS
Division of
Capital Planning
October 7
2020



Opción #2

Estudio de Límites Geográficos para la Escuela Elemental Gaithersburg #8

14 de octubre 2020

Reasignaciones Propuestas para las Escuelas de Enseñanza Media

Asignar Gaithersburg ES a Forest Oak MS

Reasignar Washington Grove ES desde Forest Oak MS a Gaithersburg MS

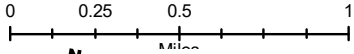
Escuela					2019–20						
					Composición Racial/Étnica						
	2022–23	2023–24	2024–25	2025–26	% Afro- americ.	% Asiático	% Hispano	%Cau- cásicos	% 2 o Más	% FARMS	% ESOL
Forest Oak MS											
Máximo Número de Cupos = 955											
<u>Sin Cambio :</u>											
Número de Estudiantes	975	989	971	976	24.0%	5.5%	57.6%	10.0%	2.7%	57.1%	20.9%
Porcentaje Ocupado del Edificio	102%	104%	102%	102%							
Cupos Disponibles	-20	-34	-16	-21							
<u>Con Cambio :</u>											
Número de Estudiantes	943	940	955	943	23.5%	6.3%	57.2%	9.5%	3.6%	54.9%	20.9%
Porcentaje Ocupado del Edificio	99%	98%	100%	99%							
Cupos Disponibles	12	15	0	12							
Gaithersburg MS											
Máximo Número de Cupos = 1,009											
<u>Sin Cambio :</u>											
Número de Estudiantes	975	989	971	976	20.5%	7.1%	51.7%	14.9%	5.7%	44.7%	21.3%
Porcentaje Ocupado del Edificio	97%	98%	96%	97%							
Cupos Disponibles	34	20	38	33							
<u>Con Cambio :</u>											
Número de Estudiantes	959	980	950	992	21.1%	6.2%	52.2%	15.6%	4.8%	47.2%	21.5%
Porcentaje Ocupado del Edificio	95%	97%	94%	98%							
Cupos Disponibles	50	29	59	17							

Nota: Durante el ciclo escolar 2022–2023, las proyecciones de matrícula muestran sólo reasignaciones para estudiantes de los Grados 6–7. Los estudiantes en Grado 8 se quedarían en su escuela actual asignada por derecho adquirido por anterioridad. Para el ciclo escolar 2023–2024, los datos muestran las reasignaciones para todas estudiantes.

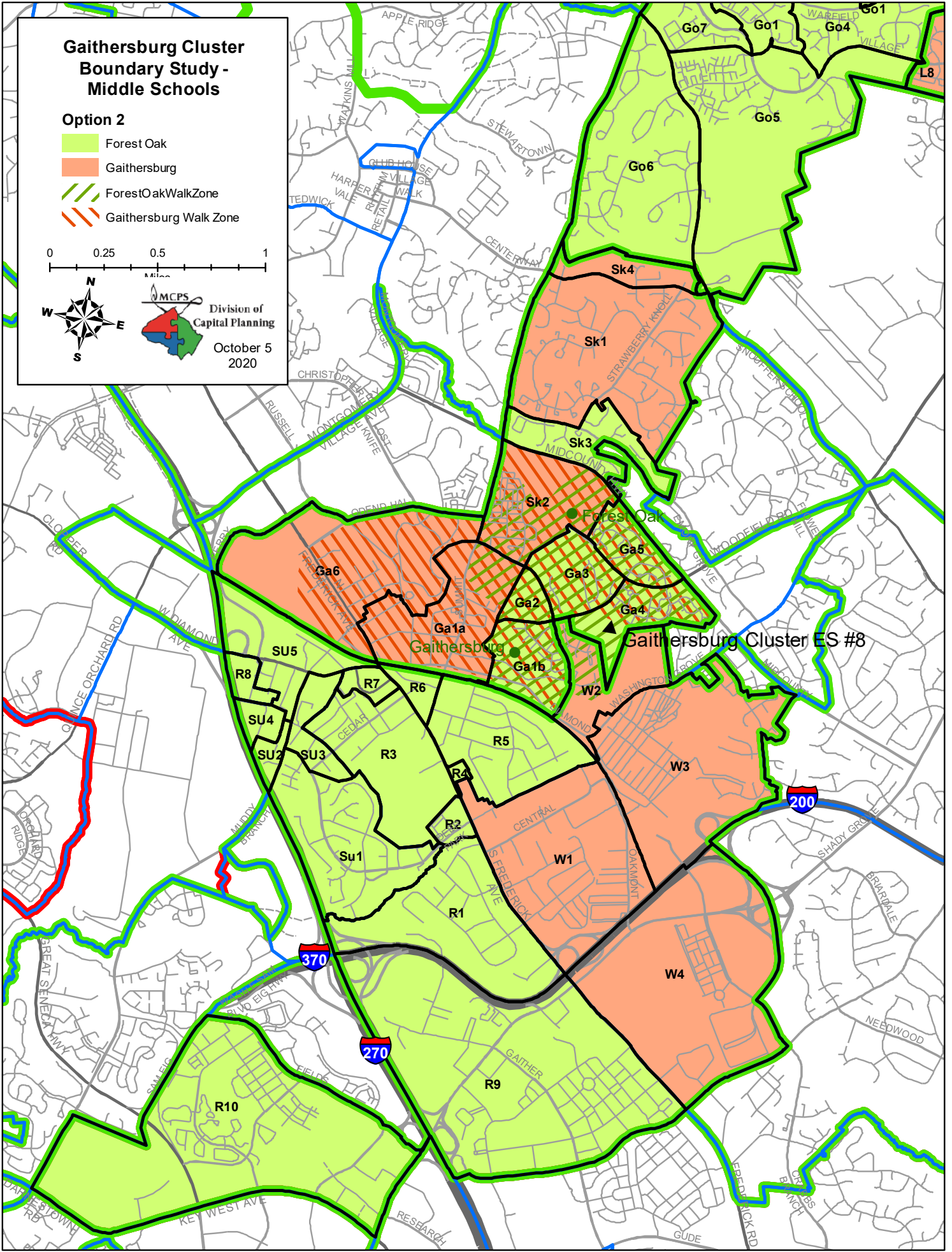
Gaithersburg Cluster Boundary Study - Middle Schools

Option 2

- Forest Oak
- Gaithersburg
- ForestOakWalkZone
- Gaithersburg Walk Zone

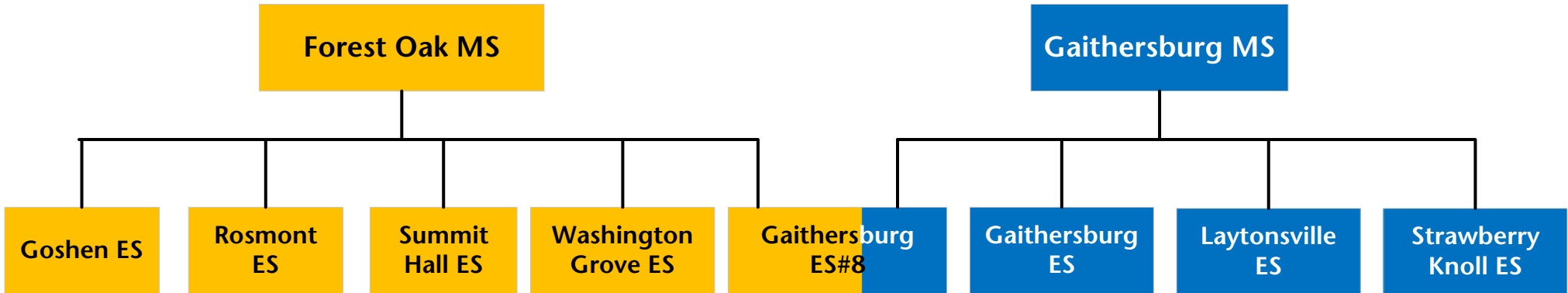


Division of
 Capital Planning
 October 5
 2020

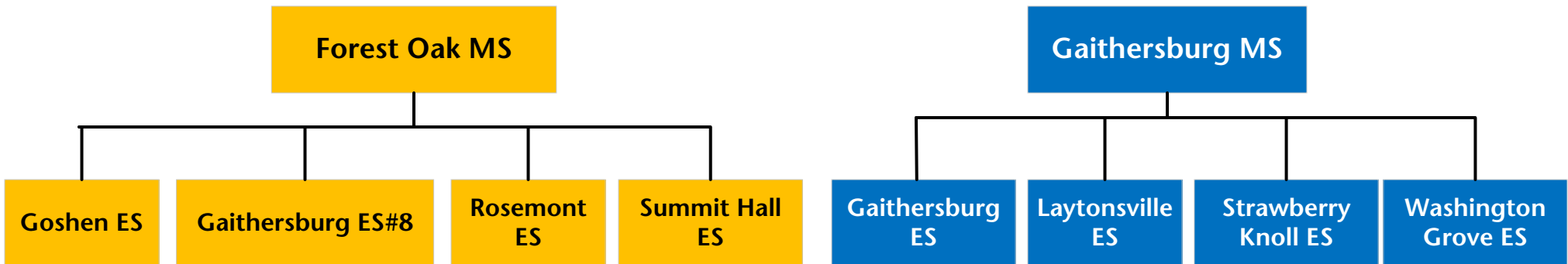


Opción 2

No hay asignaciones de cambio de límites de escuelas de enseñanza media
(Gaithersburg ES # 8 se dividiría articular a ambas escuelas enseñanza media)



Con asignaciones de cambio de límites de escuelas de Enseñanza media
(Articulación recta a Forest Oak MS para Gaithersburg ES # 8)



Opción #3

Estudio de Límites Geográficos para la Escuela Elemental Gaithersburg #8

14 de octubre 2020

Reasignaciones Propuestas para las Escuelas Elementales

Reasignar Zonas GA1b, GA2, GA3, GA4, y GA5 desde Gaithersburg ES a Gaithersburg ES #8

Reasignar Zona R8 desde Rosemont ES a Gaithersburg ES #8

Reasignar Zonas SK2 y SK3 desde Strawberry Knoll ES a Gaithersburg ES #8

Reasignar Zonas SU2, SU4, y SU5 desde Summit Hall ES a Gaithersburg ES #8

Reasignar Zona W2 desde Washington Grove ES a Gaithersburg ES #8

Reasignar Zona R9 desde Rosemont ES a Washington Grove ES

Reasignar Zona SU3 desde Summit Hall ES a Rosemont ES

Escuela					2019-20						
					Composición Racial/Étnica						
	2022-23	2023-24	2024-25	2025-26	% Afro- americ.	% Asiático	% Hispano	% Cau- cásicos	% 2 o Más	% FARMS	% ESOL
Gaithersburg ES											
Máximo Número de Cupos = 737											
Sin Cambio :											
Número de Estudiantes	890	887	884	883	14.7%	1.8%	79.1%	2.9%	1.4%	85.0%	49.9%
Porcentaje Ocupado del Edificio	121%	120%	120%	120%							
Cupos Disponibles	-153	-150	-147	-146							
Con Cambio :											
Número de Estudiantes	721	688	693	692	15.6%	1.1%	81.2%	1.2%	0.9%	87.7%	52.7%
Porcentaje Ocupado del Edificio	98%	93%	94%	94%							
Cupos Disponibles	16	49	44	45							
Gaithersburg ES #8											
Máximo Número de Cupos = 740											
Con Cambio :											
Número de Estudiantes	653	745	723	702	22.0%	5.8%	64.2%	5.5%	2.5%	72.2%	48.6%
Porcentaje Ocupado del Edificio	88%	101%	98%	95%							
Cupos Disponibles	87	-5	17	38							
Rosemont ES											
Máximo Número de Cupos = 568											
Sin Cambio :											
Número de Estudiantes	662	674	675	671	30.1%	9.1%	46.7%	8.2%	5.7%	58.8%	38.9%
Porcentaje Ocupado del Edificio	117%	119%	119%	118%							
Cupos Disponibles	-94	-106	-107	-103							
Con Cambio :											
Número de Estudiantes	586	586	596	592	24.2%	9.6%	53.8%	6.8%	5.5%	63.8%	43.1%
Porcentaje Ocupado del Edificio	103%	103%	105%	104%							
Cupos Disponibles	-18	-18	-28	-24							
Strawberry Knoll ES											
Máximo Número de Cupos = 459											
Sin Cambio :											
Número de Estudiantes	667	665	676	682	25.8%	11.2%	43.6%	12.9%	6.1%	41.5%	22.9%
Porcentaje Ocupado del Edificio	145%	145%	147%	149%							
Cupos Disponibles	-208	-206	-217	-223							
Con Cambio :											
Número de Estudiantes	573	554	565	571	21.1%	8.7%	51.9%	12.4%	5.9%	44.3%	24.7%
Porcentaje Ocupado del Edificio	125%	121%	123%	124%							
Cupos Disponibles	-114	-95	-106	-112							
Summit Hall ES											
Máximo Número de Cupos = 457											
Sin Cambio :											
Número de Estudiantes	667	665	676	682	25.8%	11.2%	43.6%	12.9%	6.1%	41.5%	22.9%
Porcentaje Ocupado del Edificio	145%	145%	147%	149%							
Cupos Disponibles	-208	-206	-217	-223							
Con Cambio :											
Número de Estudiantes	458	420	426	428	19.0%	4.0%	71.8%	3.5%	1.8%	77.8%	60.8%
Porcentaje Ocupado del Edificio	100%	92%	93%	94%							
Cupos Disponibles	-1	37	31	29							
Washington Grove ES											
Máximo Número de Cupos = 613											
Sin Cambio :											
Número de Estudiantes	472	467	477	482	20.6%	5.2%	63.2%	8.0%	2.8%	68.8%	48.7%
Porcentaje Ocupado del Edificio	77%	76%	78%	79%							
Cupos Disponibles	141	146	136	131							
Con Cambio :											
Número de Estudiantes	474	471	482	487	28.0%	6.4%	49.1%	11.6%	5.0%	57.5%	38.2%
Porcentaje Ocupado del Edificio	77%	77%	79%	79%							
Cupos Disponibles	139	142	131	126							

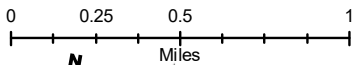
Nota: Los datos incluyen 50 estudiantes para los programas PEP y autismo en Gaithersburg ES # 8. Durante el ciclo escolar 2022-2023, las proyecciones de matrícula muestran sólo reasignaciones para estudiantes de los Grados K a 4 para todas las escuelas elementales. Los estudiantes en Grado 5 se quedarían en su escuela actual asignada por derecho adquirido por anterioridad. Para el ciclo escolar 2023-2024, los datos muestran las reasignaciones para todas las escuelas elementales.

Gaithersburg Cluster Boundary Study - Elementary Schools

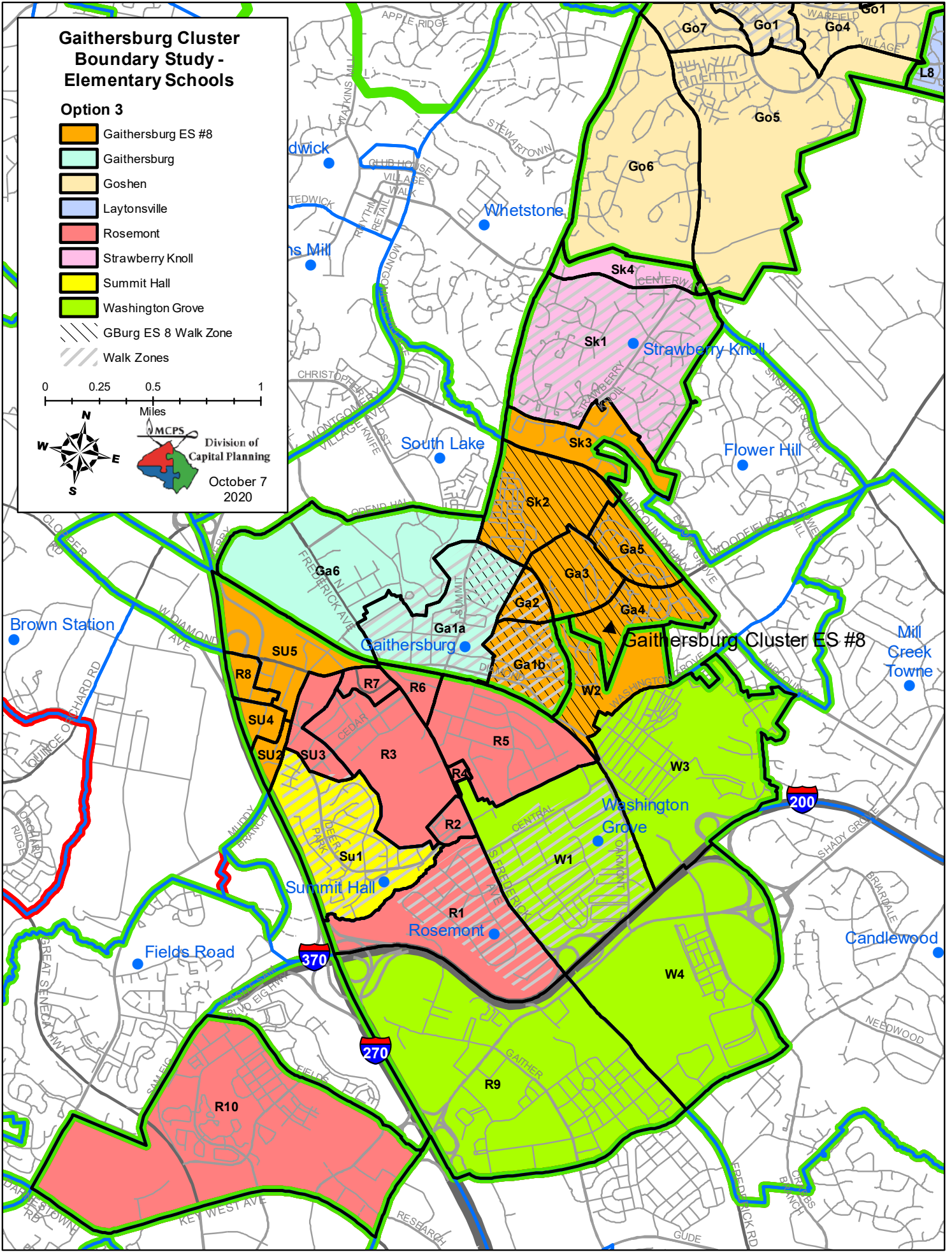
Option 3

- Gaithersburg ES #8
- Gaithersburg
- Goshen
- Laytonsville
- Rosemont
- Strawberry Knoll
- Summit Hall
- Washington Grove

- GBurg ES 8 Walk Zone
- Walk Zones



Division of Capital Planning
 October 7, 2020



Opción #3

Estudio de Límites Geográficos para la Escuela Elemental Gaithersburg #8

14 de octubre 2020

Reasignaciones Propuestas para las Escuelas de Enseñanza Media

Asignar Gaithersburg ES a Forest Oak MS

Reasignar Washington Grove ES desde Forest Oak MS a Gaithersburg MS

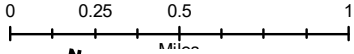
Escuela					2019-20						
					Composición Racial/Etnica						
	2022-23	2023-24	2024-25	2025-26	% Afro- americ.	% Asiático	% Hispano	%Cau- cásicos	% 2 o Más	% FARMS	% ESOL
Forest Oak MS											
Máximo Número de Cupos = 955											
Sin Cambio :											
Número de Estudiantes	975	989	971	976	24.0%	5.5%	57.6%	10.0%	2.7%	57.1%	20.9%
Porcentaje Ocupado del Edificio	102%	104%	102%	102%							
Cupos Disponibles	-20	-34	-16	-21							
Con Cambio :											
Número de Estudiantes	962	973	984	973	24.4%	6.4%	56.0%	9.4%	3.8%	54.4%	20.6%
Porcentaje Ocupado del Edificio	101%	102%	103%	102%							
Cupos Disponibles	-7	-18	-29	-18							
Gaithersburg MS											
Máximo Número de Cupos = 1,009											
Sin Cambio :											
Número de Estudiantes	975	989	971	976	20.5%	7.1%	51.7%	14.9%	5.7%	44.7%	21.3%
Porcentaje Ocupado del Edificio	97%	98%	96%	97%							
Cupos Disponibles	34	20	38	33							
Con Cambio :											
Número de Estudiantes	940	947	921	962	20.1%	6.0%	53.5%	15.8%	4.6%	47.6%	21.8%
Porcentaje Ocupado del Edificio	93%	94%	91%	95%							
Cupos Disponibles	69	62	88	47							

Nota: Durante el ciclo escolar 2022-2023, las proyecciones de matrícula muestran sólo reasignaciones para estudiantes de los Grados 6-7.
 . Los estudiantes en Grado 8 se quedarían en su escuela actual asignada por derecho adquirido por anterioridad. Para el ciclo escolar 2023-2024, los datos muestran las reasignaciones para todas estudiantes.

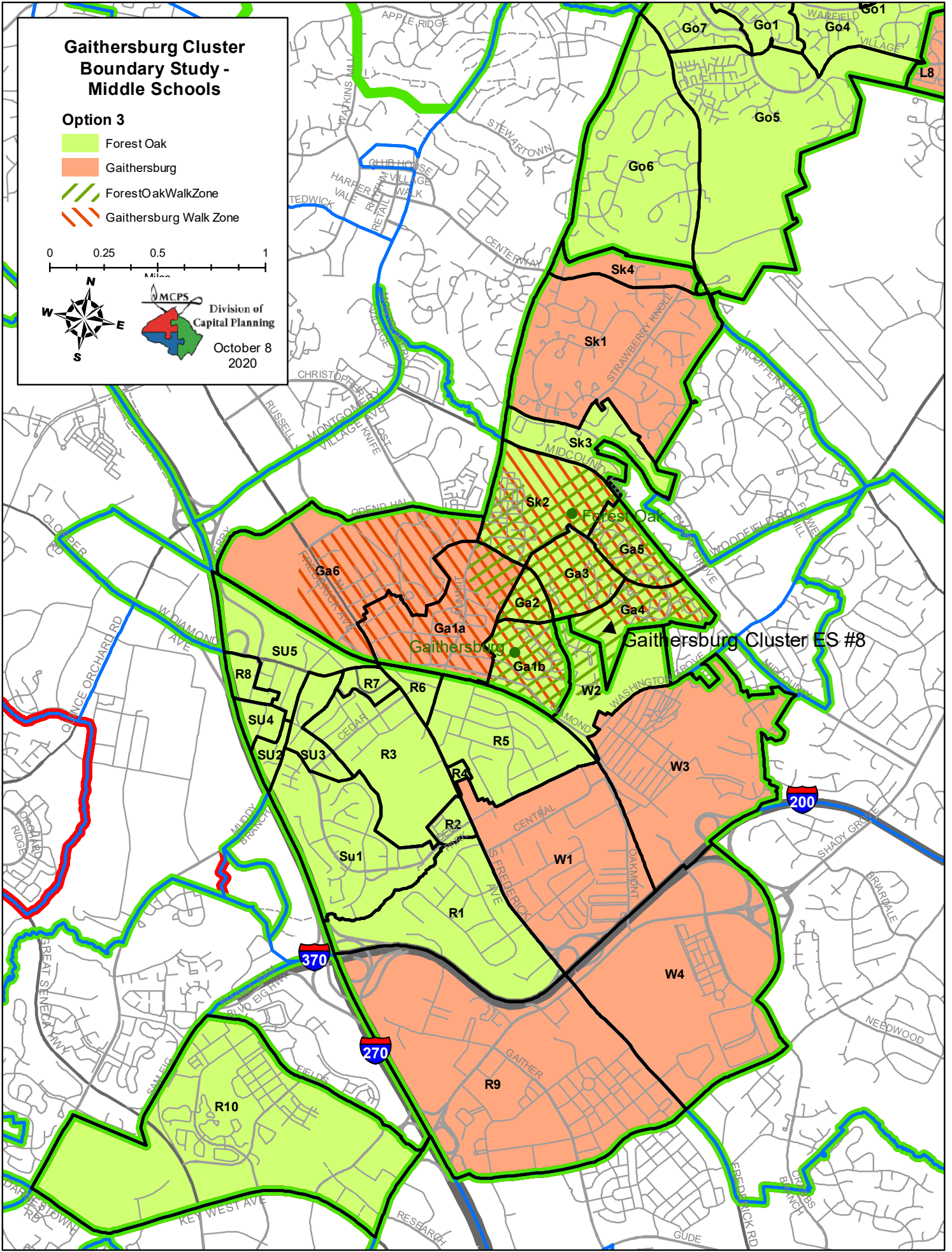
Gaithersburg Cluster Boundary Study - Middle Schools

Option 3

- Forest Oak
- Gaithersburg
- ForestOakWalkZone
- Gaithersburg Walk Zone

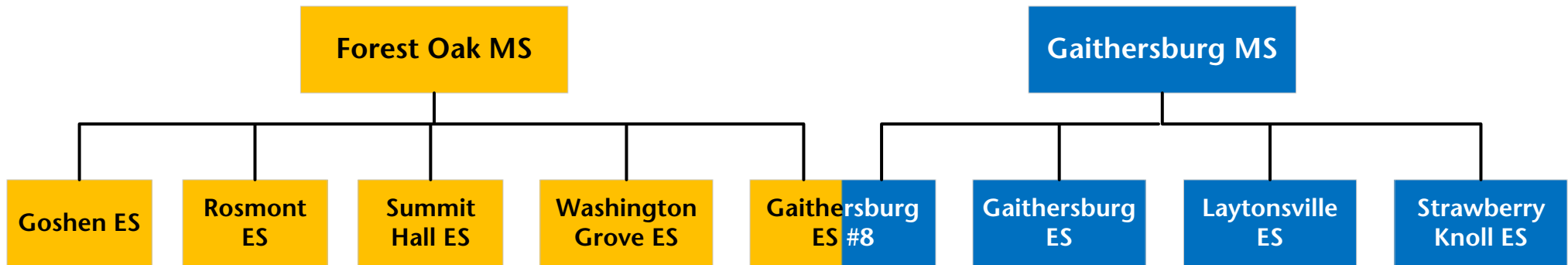


Division of
 Capital Planning
 October 8
 2020

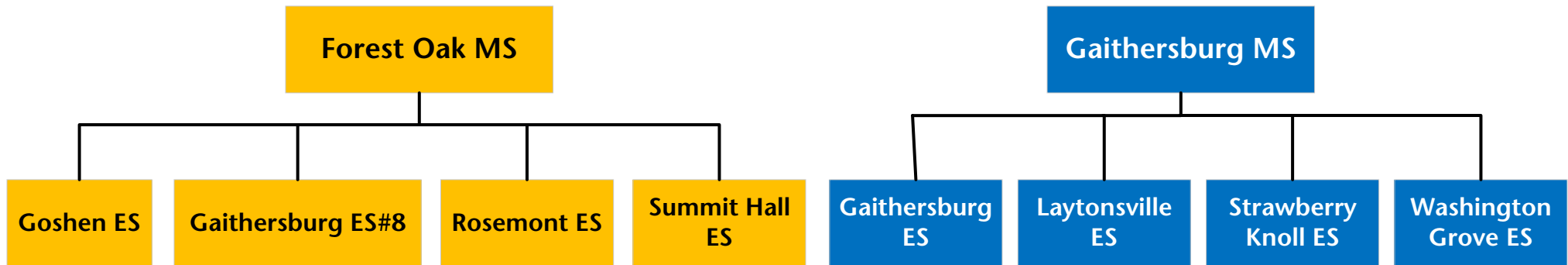


Opción 3

No hay asignaciones de cambio de límites de escuelas de enseñanza media
(Gaithersburg ES # 8 se dividiría articular a ambas escuelas enseñanza media)



Con asignaciones de cambio de límites de escuelas de Enseñanza media
(Articulación recta a Forest Oak MS para Gaithersburg ES # 8)



Opción #4

Estudio de Límites Geográficos para la Escuela Elemental Gaithersburg #8

14 de octubre 2020

Reasignaciones Propuestas para las Escuelas Elementales

Reasignar Zonas GA1b, GA2, GA3, GA4, y GA5 desde Gaithersburg ES a Gaithersburg ES #8

Reasignar Zonas R3, R4, R5, R6, y R7 desde Rosemont ES a Gaithersburg ES #8

Reasignar Zona W2 desde Washington Grove ES a Gaithersburg ES #8

Reasignar Zonas SK2 y SK3 desde Strawberry Knoll ES a Gaithersburg ES

Reasignar Zona GA6 desde Gaithersburg ES a Rosemont ES

Reasignar Zonas SU3 y SU5 desde Summit Hall ES a Rosemont ES

Reasignar Zona R9 desde Rosemont ES a Washington Grove ES

Escuela					2019–20							
					Composición Racial/Étnica							
	2022–23	2023–24	2024–25	2025–26	% Afro- americ.	% Asiático	% Hispano	%Cau- cásicos	% 2 o Más	% FARMS	% ESOL	
Gaithersburg ES												
Máximo Número de Cupos = 737												
Sin Cambio :												
Número de Estudiantes	890	887	884	883	14.7%	1.8%	79.1%	2.9%	1.4%	85.0%	49.9%	
Porcentaje Ocupado del Edificio	121%	120%	120%	120%								
Cupos Disponibles	-153	-150	-147	-146								
Con Cambio :												
Número de Estudiantes	747	717	724	723	21.4%	4.8%	68.7%	3.5%	1.6%	78.2%	46.6%	
Porcentaje Ocupado del Edificio	101%	97%	98%	98%								
Cupos Disponibles	-10	20	13	14								
Gaithersburg ES #8												
Máximo Número de Cupos = 740												
Con Cambio :												
Número de Estudiantes	529	628	629	629	15.6%	4.7%	71.7%	6.0%	2.0%	75.9%	52.2%	
Porcentaje Ocupado del Edificio	71%	85%	85%	85%								
Cupos Disponibles	211	112	111	111								
Rosemont ES												
Máximo Número de Cupos = 568												
Sin Cambio :												
Número de Estudiantes	662	674	675	671	30.1%	9.1%	46.7%	8.2%	5.7%	58.8%	38.9%	
Porcentaje Ocupado del Edificio	117%	119%	119%	118%								
Cupos Disponibles	-94	-106	-107	-103								
Con Cambio :												
Número de Estudiantes	531	503	485	471	26.3%	8.3%	54.8%	5.1%	5.5%	66.4%	40.9%	
Porcentaje Ocupado del Edificio	93%	89%	85%	83%								
Cupos Disponibles	37	65	83	97								
Strawberry Knoll ES												
Máximo Número de Cupos = 459												
Sin Cambio :												
Número de Estudiantes	667	665	676	682	25.8%	11.2%	43.6%	12.9%	6.1%	41.5%	22.9%	
Porcentaje Ocupado del Edificio	145%	145%	147%	149%								
Cupos Disponibles	-208	-206	-217	-223								
Con Cambio :												
Número de Estudiantes	573	554	565	571	21.1%	8.7%	51.9%	12.4%	5.9%	44.3%	24.7%	
Porcentaje Ocupado del Edificio	125%	121%	123%	124%								
Cupos Disponibles	-114	-95	-106	-112								
Summit Hall ES												
Máximo Número de Cupos = 457												
Sin Cambio :												
Número de Estudiantes	667	665	676	682	25.8%	11.2%	43.6%	12.9%	6.1%	41.5%	22.9%	
Porcentaje Ocupado del Edificio	145%	145%	147%	149%								
Cupos Disponibles	-208	-206	-217	-223								
Con Cambio :												
Número de Estudiantes	611	591	600	591	18.2%	2.9%	74.2%	2.7%	2.0%	80.0%	62.4%	
Porcentaje Ocupado del Edificio	134%	129%	131%	129%								
Cupos Disponibles	-154	-134	-143	-134								
Washington Grove ES												
Máximo Número de Cupos = 613												
Sin Cambio :												
Número de Estudiantes	472	467	477	482	20.6%	5.2%	63.2%	8.0%	2.8%	68.8%	48.7%	
Porcentaje Ocupado del Edificio	77%	76%	78%	79%								
Cupos Disponibles	141	146	136	131								
Con Cambio :												
Número de Estudiantes	474	471	482	487	28.0%	6.4%	49.1%	11.6%	5.0%	57.5%	38.2%	
Porcentaje Ocupado del Edificio	77%	77%	79%	79%								
Cupos Disponibles	139	142	131	126								

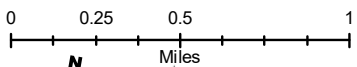
Nota: Los datos incluyen 50 estudiantes para los programas PEP y autismo en Gaithersburg ES # 8. Durante el ciclo escolar 2022–2023, las proyecciones de matrícula muestran sólo reasignaciones para estudiantes de los Grados K a 4 para todas las escuelas elementales. Los estudiantes en Grado 5 se quedarían en su escuela actual asignada por derecho adquirido por anterioridad. Para el ciclo escolar 2023–2024, los datos muestran las reasignaciones para todas las escuelas elementales.

Gaithersburg Cluster Boundary Study - Elementary Schools

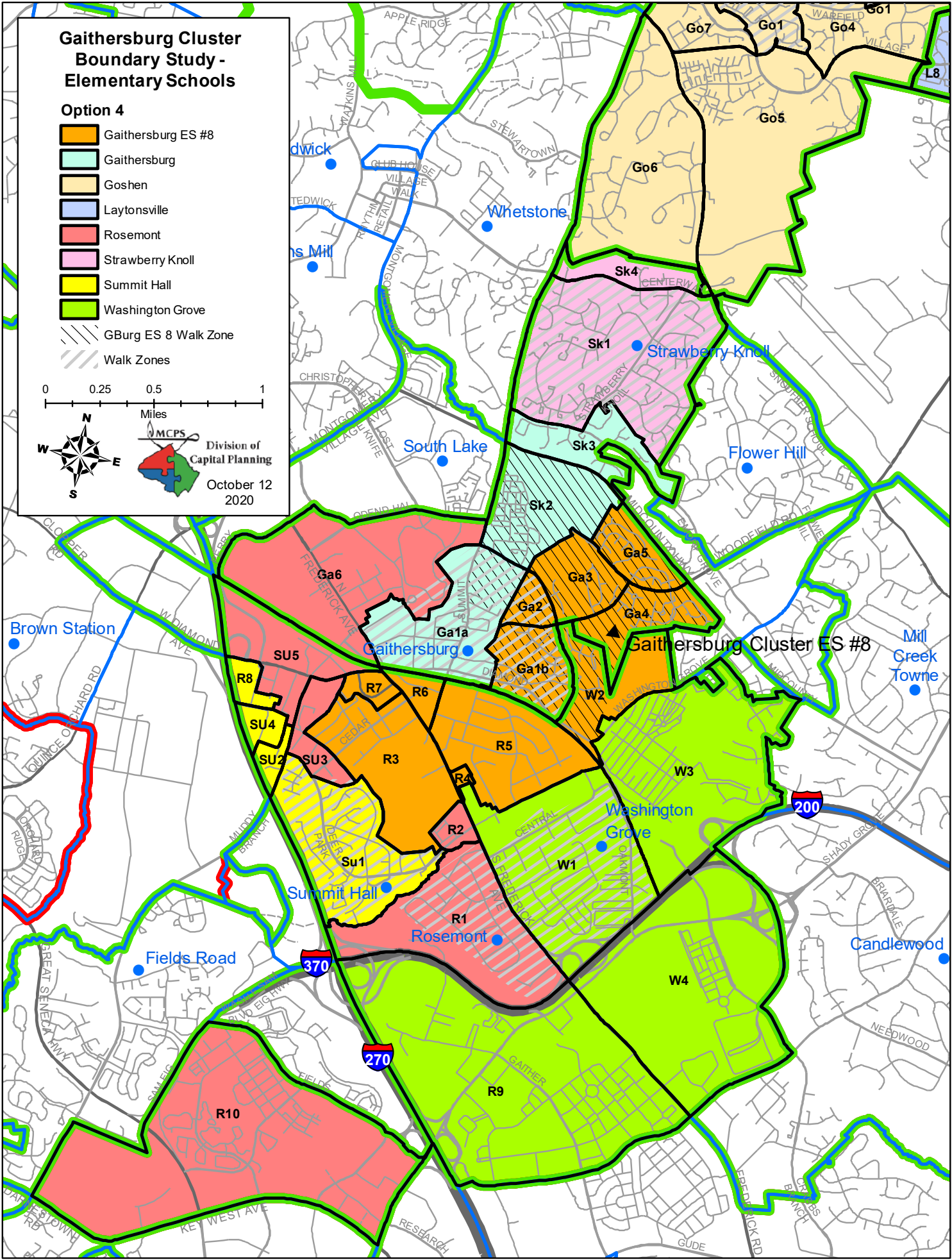
Option 4

- Gaithersburg ES #8
- Gaithersburg
- Goshen
- Laytonsville
- Rosemont
- Strawberry Knoll
- Summit Hall
- Washington Grove

- GBurg ES 8 Walk Zone
- Walk Zones



Division of Capital Planning
 October 12, 2020



Opción #4

Estudio de Límites Geográficos para la Escuela Elemental Gaithersburg #8

14 de octubre 2020

Reasignaciones Propuestas para las Escuelas de Enseñanza Media

Asignar Gaithersburg ES a Forest Oak MS

Reasignar Washington Grove ES desde Forest Oak MS a Gaithersburg MS

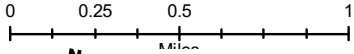
Escuela					2019-20						
					Composición Racial/Étnica						
	2022-23	2023-24	2024-25	2025-26	% Afro- americ.	% Asiático	% Hispano	%Cau- cásicos	% 2 o Más	% FARMS	% ESOL
Forest Oak MS											
Máximo Número de Cupos = 955											
<u>Sin Cambio :</u>											
Número de Estudiantes	975	989	971	976	24.0%	5.5%	57.6%	10.0%	2.7%	57.1%	20.9%
Porcentaje Ocupado del Edificio	102%	104%	102%	102%							
Cupos Disponibles	-20	-34	-16	-21							
<u>Con Cambio :</u>											
Número de Estudiantes	931	916	926	914	22.8%	6.2%	58.2%	9.4%	3.4%	56.0%	21.3%
Porcentaje Ocupado del Edificio	97%	96%	97%	96%							
Cupos Disponibles	24	39	29	41							
Gaithersburg MS											
Máximo Número de Cupos = 1,009											
<u>Sin Cambio :</u>											
Número de Estudiantes	975	989	971	976	20.5%	7.1%	51.7%	14.9%	5.7%	44.7%	21.3%
Porcentaje Ocupado del Edificio	97%	98%	96%	97%							
Cupos Disponibles	34	20	38	33							
<u>Con Cambio :</u>											
Número de Estudiantes	971	1,004	979	1,021	21.9%	6.3%	51.2%	15.6%	5.0%	46.2%	21.0%
Porcentaje Ocupado del Edificio	96%	100%	97%	101%							
Cupos Disponibles	38	5	30	-12							

Nota: Durante el ciclo escolar 2022-2023, las proyecciones de matrícula muestran sólo reasignaciones para estudiantes de los Grados 6-7. . Los estudiantes en Grado 8 se quedarían en su escuela actual asignada por derecho adquirido por anterioridad. Para el ciclo escolar 2023-2024, los datos muestran las reasignaciones para todas estudiantes.

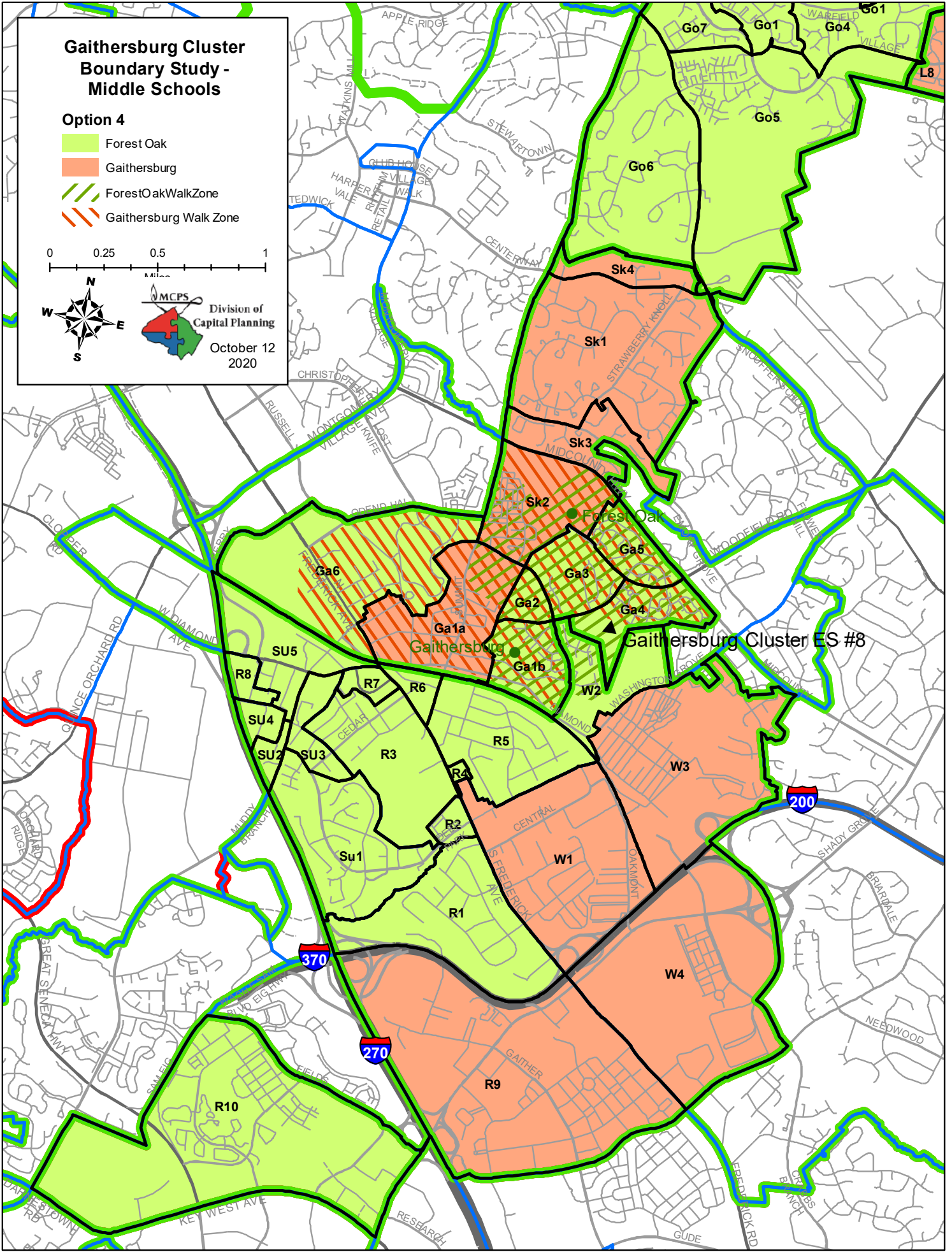
Gaithersburg Cluster Boundary Study - Middle Schools

Option 4

- Forest Oak
- Gaithersburg
- ForestOakWalkZone
- Gaithersburg Walk Zone

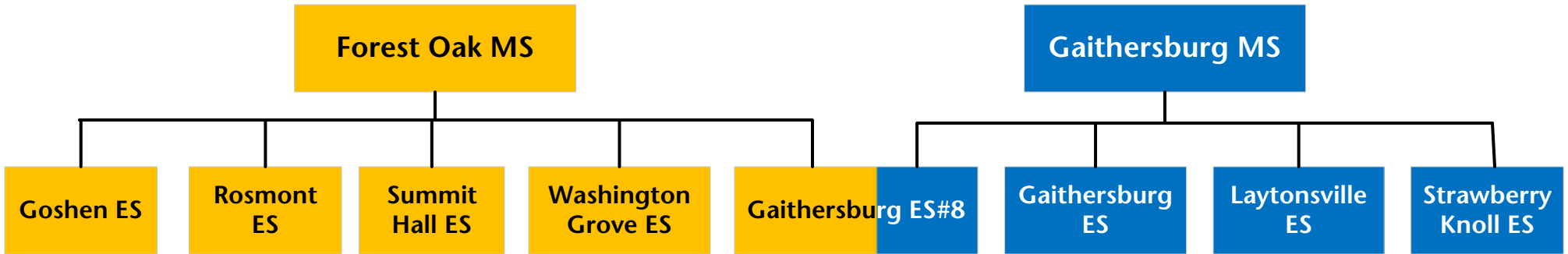


Division of
 Capital Planning
 October 12
 2020

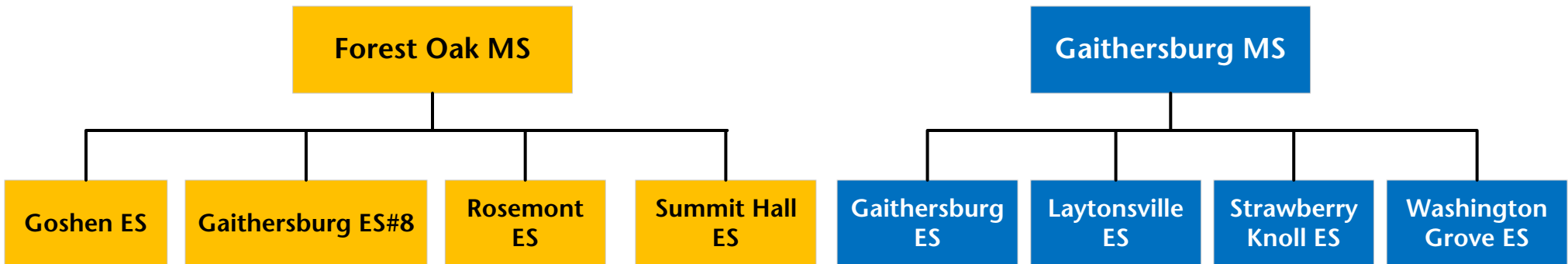


Opción 4

No hay asignaciones de cambio de límites de escuelas de enseñanza media
(Gaithersburg ES # 8 se dividiría articular a ambas escuelas enseñanza media)



Con asignaciones de cambio de límites de escuelas de Enseñanza media
(Articulación recta a Forest Oak MS para Gaithersburg ES # 8)



Resumen de Escuelas

Estudio de Límites Geográficos para la Escuela Elemental Gaithersburg #8 14 de octubre 2020

Escuela					2019-20							
					Composición Racial/Étnica							
	2022-23	2023-24	2024-25	2025-26	% Afro- americ.	% Asiático	% Hispano	%Cau- cásicos	% 2 o Más	% FARMS	% ESOL	
Gaithersburg Elementary School												
Máximo Número de Cupos = 737												
<u>Sin Cambio :</u>												
Número de Estudiantes	890	887	884	883	14.7%	1.8%	79.1%	2.9%	1.4%	85.0%	49.9%	
<i>Porcentaje Ocupado del Edificio</i>	121%	120%	120%	120%								
Cupos Disponibles	-153	-150	-147	-146								
<u>Opción #1</u>												
Número de Estudiantes	721	688	693	692	15.6%	1.1%	81.2%	1.2%	0.9%	87.7%	52.7%	
<i>Porcentaje Ocupado del Edificio</i>	98%	93%	94%	94%								
Cupos Disponibles	16	49	44	45								
<u>Opción #2</u>												
Número de Estudiantes	764	738	742	741	18.9%	2.8%	74.1%	2.5%	1.7%	82.1%	48.0%	
<i>Porcentaje Ocupado del Edificio</i>	104%	100%	101%	101%								
Cupos Disponibles	-27	-1	-5	-4								
<u>Opción #3</u>												
Número de Estudiantes	721	688	693	692	15.6%	1.1%	81.2%	1.2%	0.9%	87.7%	52.7%	
<i>Porcentaje Ocupado del Edificio</i>	98%	93%	94%	94%								
Cupos Disponibles	16	49	44	45								
<u>Opción #4</u>												
Número de Estudiantes	747	717	724	723	21.4%	4.8%	68.7%	3.5%	1.6%	78.2%	46.6%	
<i>Porcentaje Ocupado del Edificio</i>	101%	97%	98%	98%								
Cupos Disponibles	-10	20	13	14								
Gaithersburg Elementary School #8												
Máximo Número de Cupos = 740												
<u>Opción #1</u>												
Número de Estudiantes	661	759	753	732	22.5%	6.8%	60.0%	7.5%	3.2%	70.3%	46.3%	
<i>Porcentaje Ocupado del Edificio</i>	89%	103%	102%	99%								
Cupos Disponibles	79	-19	-13	8								
<u>Opción #2</u>												
Número de Estudiantes	634	739	731	721	22.0%	5.2%	66.6%	4.6%	1.6%	75.4%	51.3%	
<i>Porcentaje Ocupado del Edificio</i>	86%	100%	99%	97%								
Cupos Disponibles	106	1	9	19								
<u>Opción #3</u>												
Número de Estudiantes	653	745	723	702	22.0%	5.8%	64.2%	5.5%	2.5%	72.2%	48.6%	
<i>Porcentaje Ocupado del Edificio</i>	88%	101%	98%	95%								
Cupos Disponibles	87	-5	17	38								
<u>Opción #4</u>												
Número de Estudiantes	529	628	629	629	15.6%	4.7%	71.7%	6.0%	2.0%	75.9%	52.2%	
<i>Porcentaje Ocupado del Edificio</i>	71%	85%	85%	85%								
Cupos Disponibles	211	112	111	111								

Nota: Los datos incluyen 50 estudiantes para los programas PEP y autismo en Gaithersburg ES # 8. Durante el ciclo escolar 2022-2023, las proyecciones de matrícula muestran sólo reasignaciones para estudiantes de los Grados K a 4 para todas las escuelas elementales. Los estudiantes en Grado 5 se quedarían en su escuela actual asignada por derecho adquirido por anterioridad. Para el ciclo escolar 2023-2024, los datos muestran las reasignaciones para todas las escuelas elementales.

Resumen de Escuelas

Estudio de Límites Geográficos para la Escuela Elemental Gaithersburg #8

14 de octubre 2020

Escuela					2019–20						
					Composición Racial/Étnica						
	2022–23	2023–24	2024–25	2025–26	% Afro- americ.	% Asiático	% Hispano	%Cau- cásicos	% 2 o Más	% FARMS	% ESOL
Rosemont Elementary School											
Máximo Número de Cupos = 568											
Sin Cambio :											
Número de Estudiantes	662	674	675	671	30.1%	9.1%	46.7%	8.2%	5.7%	58.8%	38.9%
Porcentaje Ocupado del Edificio	117%	119%	119%	118%							
Cupos Disponibles	-94	-106	-107	-103							
Opción #1											
Número de Estudiantes	494	472	462	458	32.2%	10.8%	41.3%	8.3%	7.4%	52.8%	32.2%
Porcentaje Ocupado del Edificio	87%	83%	81%	81%							
Cupos Disponibles	74	96	106	110							
Opción #2											
Número de Estudiantes	497	479	479	475	27.9%	11.1%	41.9%	10.9%	8.1%	50.7%	32.1%
Porcentaje Ocupado del Edificio	88%	84%	84%	84%							
Cupos Disponibles	71	89	89	93							
Opción #3											
Número de Estudiantes	586	586	596	592	24.2%	9.6%	53.8%	6.8%	5.5%	63.8%	43.1%
Porcentaje Ocupado del Edificio	103%	103%	105%	104%							
Cupos Disponibles	-18	-18	-28	-24							
Opción #4											
Número de Estudiantes	531	503	485	471	26.3%	8.3%	54.8%	5.1%	5.5%	66.4%	40.9%
Porcentaje Ocupado del Edificio	93%	89%	85%	83%							
Cupos Disponibles	37	65	83	97							
Strawberry Knoll Elementary School											
Máximo Número de Cupos = 459											
Sin Cambio :											
Número de Estudiantes	667	665	676	682	25.8%	11.2%	43.6%	12.9%	6.1%	41.5%	22.9%
Porcentaje Ocupado del Edificio	145%	145%	147%	149%							
Cupos Disponibles	-208	-206	-217	-223							
Opción #1											
Número de Estudiantes	573	554	565	571	21.1%	8.7%	51.9%	12.4%	5.9%	44.3%	24.7%
Porcentaje Ocupado del Edificio	125%	121%	123%	124%							
Cupos Disponibles	-114	-95	-106	-112							
Opción #2											
Número de Estudiantes	573	554	565	571	21.1%	8.7%	51.9%	12.4%	5.9%	44.3%	24.7%
Porcentaje Ocupado del Edificio	125%	121%	123%	124%							
Cupos Disponibles	-114	-95	-106	-112							
Opción #3											
Número de Estudiantes	573	554	565	571	21.1%	8.7%	51.9%	12.4%	5.9%	44.3%	24.7%
Porcentaje Ocupado del Edificio	125%	121%	123%	124%							
Cupos Disponibles	-114	-95	-106	-112							
Opción #4											
Número de Estudiantes	573	554	565	571	21.1%	8.7%	51.9%	12.4%	5.9%	44.3%	24.7%
Porcentaje Ocupado del Edificio	125%	121%	123%	124%							
Cupos Disponibles	-114	-95	-106	-112							

Nota: Los datos incluyen 50 estudiantes para los programas PEP y autismo en Gaithersburg ES # 8. Durante el ciclo escolar 2022–2023, las proyecciones de matrícula muestran sólo reasignaciones para estudiantes de los Grados K a 4 para todas las escuelas elementales. Los estudiantes en Grado 5 se quedarían en su escuela actual asignada por derecho adquirido por anterioridad. Para el ciclo escolar 2023–2024, los datos muestran las reasignaciones para todas las escuelas elementales.

Resumen de Escuelas

Estudio de Límites Geográficos para la Escuela Elemental Gaithersburg #8 14 de octubre 2020

Escuela					2019–20						
					Composición Racial/Étnica						
	2022–23	2023–24	2024–25	2025–26	% Afro- americ.	% Asiático	% Hispano	%Cau- cásicos	% 2 o Más	% FARMS	% ESOL
Sumitt Hall Elementary School											
Máximo Número de Cupos =	457										
<i>Sin Cambio :</i>											
Número de Estudiantes	732	721	723	704	17.9%	3.0%	74.5%	2.6%	1.9%	79.8%	61.3%
Porcentaje Ocupado del Edificio	160%	158%	158%	154%							
Cupos Disponibles	-275	-264	-266	-247							
<i>Opción #1</i>											
Número de Estudiantes	544	524	535	537	18.1%	3.3%	74.3%	2.9%	1.4%	78.8%	62.1%
Porcentaje Ocupado del Edificio	119%	115%	117%	118%							
Cupos Disponibles	-87	-67	-78	-80							
<i>Opción #2</i>											
Número de Estudiantes	525	487	491	482	19.0%	3.4%	72.0%	3.2%	2.4%	79.3%	61.3%
Porcentaje Ocupado del Edificio	115%	107%	107%	105%							
Cupos Disponibles	-68	-30	-34	-25							
<i>Opción #3</i>											
Número de Estudiantes	458	420	426	428	19.0%	4.0%	71.8%	3.5%	1.8%	77.8%	60.8%
Porcentaje Ocupado del Edificio	100%	92%	93%	94%							
Cupos Disponibles	-1	37	31	29							
<i>Opción #4</i>											
Número de Estudiantes	611	591	600	591	18.2%	2.9%	74.2%	2.7%	2.0%	80.0%	62.4%
Porcentaje Ocupado del Edificio	134%	129%	131%	129%							
Cupos Disponibles	-154	-134	-143	-134							
Washington Grove Elementary School											
Máximo Número de Cupos =	613										
<i>Sin Cambio :</i>											
Número de Estudiantes	472	467	477	482	20.6%	5.2%	63.2%	8.0%	2.8%	68.8%	48.7%
Porcentaje Ocupado del Edificio	77%	76%	78%	79%							
Cupos Disponibles	141	146	136	131							
<i>Opción #1</i>											
Número de Estudiantes	472	467	477	482	20.6%	5.2%	63.2%	8.0%	2.8%	68.8%	48.7%
Porcentaje Ocupado del Edificio	77%	76%	78%	79%							
Cupos Disponibles	141	146	136	131							
<i>Opción #2</i>											
Número de Estudiantes	472	467	477	482	20.6%	5.2%	63.2%	8.0%	2.8%	68.8%	48.7%
Porcentaje Ocupado del Edificio	77%	76%	78%	79%							
Cupos Disponibles	141	146	136	131							
<i>Opción #3</i>											
Número de Estudiantes	474	471	482	487	28.0%	6.4%	49.1%	11.6%	5.0%	57.5%	38.2%
Porcentaje Ocupado del Edificio	77%	77%	79%	79%							
Cupos Disponibles	139	142	131	126							
<i>Opción #4</i>											
Número de Estudiantes	474	471	482	487	28.0%	6.4%	49.1%	11.6%	5.0%	57.5%	38.2%
Porcentaje Ocupado del Edificio	77%	77%	79%	79%							
Cupos Disponibles	139	142	131	126							

Nota: Los datos incluyen 50 estudiantes para los programas PEP y autismo en Gaithersburg ES # 8. Durante el ciclo escolar 2022–2023, las proyecciones de matrícula muestran sólo reasignaciones para estudiantes de los Grados K a 4 para todas las escuelas elementales. Los estudiantes en Grado 5 se quedarían en su escuela actual asignada por derecho adquirido por anterioridad. Para el ciclo escolar 2023–2024, los datos muestran las reasignaciones para todas las escuelas elementales.

Resumen de Escuelas

Estudio de Límites Geográficos para la Escuela Elemental Gaithersburg #8 14 de octubre 2020

Escuela					2019–20						
					Composición Racial/Étnica						
	2022–23	2023–24	2024–25	2025–26	% Afro- americ.	% Asiático	% Hispano	%Cau- cásicos	% 2 o Más	% FARMS	% ESOL
Forest Oak Middle School											
Máximo Número de Cupos = 955											
Sin Cambio :											
Número de Estudiantes	975	989	971	976	24.0%	5.5%	57.6%	10.0%	2.7%	57.1%	20.9%
Porcentaje Ocupado del Edificio	102%	104%	102%	102%							
Cupos Disponibles	-20	-34	-16	-21							
Opción #1											
Número de Estudiantes	962	973	984	973	24.4%	6.4%	56.0%	9.4%	3.8%	54.4%	20.6%
Porcentaje Ocupado del Edificio	101%	102%	103%	102%							
Cupos Disponibles	-7	-18	-29	-18							
Opción #2											
Número de Estudiantes	943	940	955	943	23.5%	6.3%	57.2%	9.5%	3.6%	54.9%	20.9%
Porcentaje Ocupado del Edificio	99%	98%	100%	99%							
Cupos Disponibles	12	15	0	12							
Opción #3											
Número de Estudiantes	962	973	984	973	24.4%	6.4%	56.0%	9.4%	3.8%	54.4%	20.6%
Porcentaje Ocupado del Edificio	101%	102%	103%	102%							
Cupos Disponibles	-7	-18	-29	-18							
Opción #4											
Número de Estudiantes	931	916	926	914	22.8%	6.2%	58.2%	9.4%	3.4%	56.0%	21.3%
Porcentaje Ocupado del Edificio	97%	96%	97%	96%							
Cupos Disponibles	24	39	29	41							
Gaithersburg Middle School											
Máximo Número de Cupos = 1,009											
Sin Cambio :											
Número de Estudiantes	975	989	971	976	20.5%	7.1%	51.7%	14.9%	5.7%	44.7%	21.3%
Porcentaje Ocupado del Edificio	97%	98%	96%	97%							
Cupos Disponibles	34	20	38	33							
Opción #1											
Número de Estudiantes	940	947	921	962	20.1%	6.0%	53.5%	15.8%	4.6%	47.6%	21.8%
Porcentaje Ocupado del Edificio	93%	94%	91%	95%							
Cupos Disponibles	69	62	88	47							
Opción #2											
Número de Estudiantes	959	980	950	992	21.1%	6.2%	52.2%	15.6%	4.8%	47.2%	21.5%
Porcentaje Ocupado del Edificio	95%	97%	94%	98%							
Cupos Disponibles	50	29	59	17							
Opción #3											
Número de Estudiantes	940	947	921	962	20.1%	6.0%	53.5%	15.8%	4.6%	47.6%	21.8%
Porcentaje Ocupado del Edificio	93%	94%	91%	95%							
Cupos Disponibles	69	62	88	47							
Opción #4											
Número de Estudiantes	971	1,004	979	1,021	21.9%	6.3%	51.2%	15.6%	5.0%	46.2%	21.0%
Porcentaje Ocupado del Edificio	96%	100%	97%	101%							
Cupos Disponibles	38	5	30	-12							

Nota: Durante el ciclo escolar 2022–2023, las proyecciones de matrícula muestran sólo reasignaciones para estudiantes de los Grados 6–7. Los estudiantes en Grado 8 se quedarían en su escuela actual asignada por derecho adquirido por anterioridad. Para el ciclo escolar 2023–2024, los datos muestran las reasignaciones para todas estudiantes.